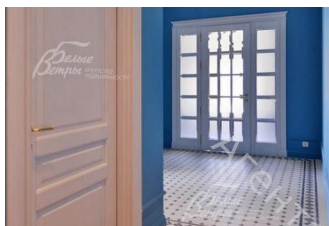
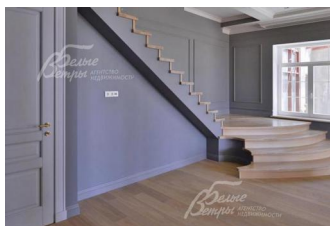
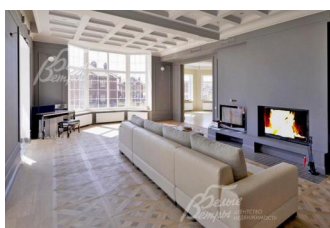


Снят с реализации

Курс ЦБ РФ 18.12.25 \$ — 80.38 руб. € — 94.15 руб.



Дом, Праймвиль к/п Код: 189-704

Код: 189-704

Особенности объекта

Отлично спланированный и качественно построенный кирпичный **дом под ключ**, с бассейном и сауной, с гаражом на 2 м/м, зимним садом, террасами и верандами. Дом полностью меблирован, оснащен современной техникой и новой мебелью. Поселок премиум-класса в едином европейском стиле, профессионально охраняется, на территории детская, спортивная площадка. Расположен в живописном месте, рядом лес, река.

Расположение

Праймвиль к/п (Пенино)

Калужское шоссе, от МКАД по шоссе: 11 км, всего: 14 км

Киевское шоссе, от МКАД по шоссе: 7 км, всего: 17 км

Тип застройки: обжитой к/п

Дом

Общая площадь строений: 720 м²

Год постройки дома: 2008

Количество уровней: 3

Спален: 4. **С/узлов:** 4. **Комнат всего:** 8.

Опции: бассейн; машиномест крытых: 2, в т.ч. в теплом гараже: 2; сауна; терраса; камин; каминный зал, зимний сад, террасы и веранды.

Материал стен: кирпич, утеплитель Rockwool

Облицовка стен: клинкерный кирпич (Германия)

Кровля: натуральная черепица

Окна: стеклопакеты деревянные

Стадия готовности: меблирован

1-ый этаж: каминный зал, столовая, кухня, кабинет/спальная комната для гостей, ванная и гардеробная комнаты, зимний сад, бассейн, сауна, террасы, веранды, гараж на два автомобиля

2-ой этаж: спальная комната владельцев дома с ванной и гардеробной комнатами, балкон, две спальни, две ванные комнаты, две гардеробные комнаты

3-ий этаж: студия

Описание внутренней отделки: Интерьер выдержан в классическом стиле, с элегантными современными элементами. Материалы, использованные для отделки стен - дерево, обои, покраска; на полах наборный паркет ценных пород дерева, керамогранит, натуральный камень

Инженерное обеспечение: в доме установлена система центрального кондиционирования, реализована система "Умный дом"

Мебель, оборудование: дом полностью меблирован

элегантной современной мебелью

Дополнительные строения: крытый бассейн с переходной галереей в основной дом
Дополнительная информация о доме: высота потолков: 1-й этаж 3.4 м, 2-й этаж 3.2 м

Участок

Площадь участка, соток: 20

Тип участка: поле

Благоустройство участка: выполнены ландшафтные работы, посажены хвойные деревья

Статус земли: земли населенных пунктов, для дачного строительства

Дополнительная информация об участке: участок в середине поселка

Коммуникации

Газ: есть (магистральный)

Э/э: есть

Водопровод: центральный

Канализация: централизованная

Телефон: есть (Московский)

Интернет: есть (выделенная линия (оптиковолоконный кабель))

Охрана: есть (военизированная, 2 КПП на въезде, патрулирование территории, видеокамеры по периметру)

Описание инфраструктуры

Недалеко от поселка расположен санаторий "Десна", принадлежащий Управлению делами Президента РФ. К услугам гостей санатория - крытый бассейн, сауны, спортивный клуб, лодочная станция, бары и рестораны. Рядом находится единственная в России международная школа-кампус «Летово» - школа будущего, где предлагается билингвальное обучение детей и возможность получить диплом международного образца. Также в пяти минутах езды, в поселке "Дубровка", находится торговый центр, многочисленные рестораны, салоны красоты, фитнес центр с бассейном, автомойка. В 10 минутах езды - г.Троицк со своей богатой Городской инфраструктурой со школами, гимназиями, детскими садами и т.д. В 10 км - горнолыжный клуб "Красная Пахра". Остановка общественного транспорта в шаговой доступности.

Элементы положит. окружения

Поселок граничит с лесом