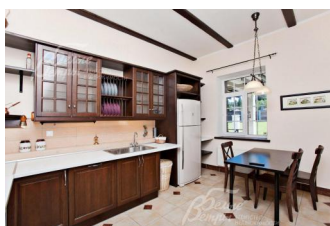
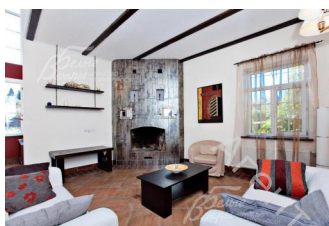
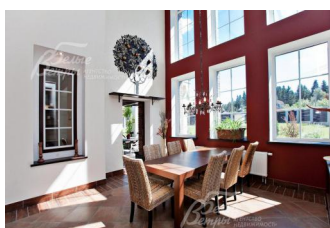


Снят с реализации



Курс ЦБ РФ 18.12.25 \$ — 80.38 руб. € — 94.15 руб.

Дом в аренду. Зимний сад к/п Код: 205-024

Код: 205-024

Особенности объекта

Стильный, кирпичный дом полностью укомплектованный качественным и дорогим оборудованием и мебелью, готов к проживанию. Просторный ухоженный участок с беседкой-барбекю. Тихое живописное место.

Расположение

Зимний сад к/п (Первомайское)
Киевское шоссе, от МКАД по шоссе: 21 км, всего: 26 км
Тип застройки: сформированный к/п

Дом

Общая площадь строений: 560 м²
Год постройки дома: 2006
Количество уровней: 3
Спален: 8. **С/узлов:** 7. **Комнат всего:** 9.
Опции: квартира для персонала; терраса; камин.
Материал стен: кирпич
Облицовка стен: кирпич, штукатурка, натуральный камень
Кровля: натуральная черепица
Окна: стеклопакеты ПВХ
Стадия готовности: меблирован
1-ый этаж: Тамбур, холл 17,6 кв.м, гостиная 46,7 кв.м с выходом на веранду, кухня 16,3 кв.м, гардеробная 4 кв.м, зона сауны (сауна, с/узел, комната отдыха с выходом на веранду), гостевой с/узел, котельная с отдельным входом
2-ой этаж: Холл 10,6 кв.м со вторым светом, хозяйская спальня 20,2 кв.м с балконом, гардеробной 13 кв.м и с/узел 9,7 кв.м, кабинет 15,4 кв.м, спальня 15,4 кв.м, с/узел 6,4 кв.м, постирочная 14,4 кв.м
3-ий этаж: Холл 18,3 кв.м, кладовая 11,6 кв.м, с/узел 9,4 кв.м, детская спальня 22 кв.м с балконом, гардеробной 10 кв.м и с/узел 10,2 кв.м, спальня 30 кв.м с гардеробной, спальня 28 кв.м с гардеробной
Описание внутренней отделки: Стены — фактурная штукатурка, полы 1 этаж — плитка с подогревом, 2 и 3 этаж — ламинат. Установлен железобетонный лестничный марш, отделан плиткой. Установлена сантехника
Инженерное обеспечение: Установлен газовый котел; естественная приточно-вытяжная вентиляция; установлен счетчик электричества
Дополнительные строения: Беседка
Дополнительная информация о доме: Монолитный фундамент; высота потолков: 1 этаж — 6,5 метра, 2 этаж — 3 метра

Участок

Площадь участка, соток: 18

Тип участка: поле

Благоустройство участка: Участок выровнен, организован газон

Коммуникации

Газ: есть (магистральный)

Э/э: есть (12 кВт, 3 фазы)

Водопровод: центральный

Канализация: централизованная

Телефон: нет

Интернет: есть (оптиковолокно)

Охрана: есть

Описание инфраструктуры

Вся городская инфраструктура находится в 10 минутах на машине в поселке Первомайское: школы, дестские сады, поликлиника, банки, рестораны, салоны красоты, спортивный комплекс и тп. Пяти звездочный Отель и СПА-комплекс Теплеево Резорт, включающий в себя: детский сад «Империя Знаний», выездной туристический клуб, спортивные и творческие кружки, подготовительные занятия к школе и тп., бизнес-центр с конференц-залами, рестораны, фитнес-центр, SPA-клуб, 25-метровый бассейн с гейзером и массажными противотоками, детский бассейн с горкой, финские сауны и турецкий хамам, арома-баня, косметология, солярий, имидж-студия, банкоматы, прачечная, химчистка. А также рыбалка, катание на лошадях, квадроциклы, пейнтбол, тир, теннисные корты, баскетбол, залы единоборств, парковка. В в деревне Рогозинино расположены Торговый центр, магазин «Перекресток», "Русская теннисная академия" (кроме тенниса: единоборства, детский клуб, студия фитнеса), ресторан «Весна», СПА-комплекс и Международная школа Внуково.

Элементы положит. окружения

Река Десна с пляжной зоной, лесной массив

Комментарий к цене

+ 20 т.р./мес коммунальные платежи