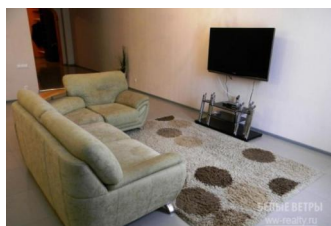


Снят с реализации



Курс ЦБ РФ 19.12.25 \$ — 80.03 руб. € — 94.25 руб.

[Таунхаус в аренду, Ели к/п Код: 151-024](#)

Код: 151-024

Особенности объекта

Меблированный таунхаус расположенный в центре обжитого охраняемого коттеджного поселка, граничащего с лесом. Просторная гостиная-кухня-столовая, две спальни, кабинет, бильярдная. Низкие коммунальные платежи.

Расположение

Ели к/п (Фоминское)

Калужское шоссе, от МКАД по шоссе: 14 км, всего: 18 км

Киевское шоссе, от МКАД по шоссе: 14 км, всего: 27 км

Тип застройки: обжитой к/п

Дом

Общая площадь строений: 324 м²

Год постройки дома: 2009

Количество уровней: 3

Спален: 3. **С/узлов:** 3. **Комнат всего:** 6.

Опции: машиномест крытых: 2, в т.ч. в теплом гараже: 1; бильярдная.

Материал стен: кирпич+пенобетон

Облицовка стен: кирпич

Кровля: мягкая

Окна: стеклопакеты ПВХ

Стадия готовности: меблирован

1-ый этаж: прихожая 10 кв.м, гостиная-кухня-столовая 70 кв.м, с/узел 3 кв.м, гараж на 1 а/м

2-ой этаж: хозяйская спальня с ванной комнатой, спальня 20 кв.м, кабинет 13 кв.м, ванная комната 7 кв.м, постирочня с гардеробной (полностью оборудованная)

3-ий этаж: мансарда свободного назначения, бильярдная

Описание внутренней отделки: отделка внутренних стен - обои; отделка полов - мрамор, ламинат; деревянный лестничный марш (лиственница); натяжные потолки; установлены дубовые двери и пластиковые подоконники;

Инженерное обеспечение: установлена импортная сантехника, система очистки воды, счетчики воды и электричества;

Дополнительная информация о доме: ленточный монолитный фундамент; железобетонные перекрытия; высота потолков 3м;

Участок

Площадь участка, соток: 2.23

Тип участка: без деревьев

Благоустройство участка: засеян газон, сделан дренаж

Статус земли: земли промышленности и иного специального назначения, для дачного строительства

Дополнительная информация об участке: участок правильной прямоугольной формы с ограждением из металлопрофиля на кирпичных столбах

Коммуникации

Газ: есть (магистральный)

Э/э: есть (10 кВт)

Водопровод: центральный

Канализация: централизованная

Телефон: есть (МГТС)

Интернет: есть (Скайлинк)

Охрана: есть (КПП)

Описание инфраструктуры

Спортивная площадка, детская площадка, прогулочная лесная зона, в 900 м инфраструктура к/п "Фоминское" (два продуктовых магазина), в 3 км инфраструктура микрорайона Новые Ватутинки, в 3 км г. Троицк с развитой городской инфраструктурой: школы, дет. сады, магазины, поликлиника, [фитнес-центр с бассейном Резиденция](#).

Элементы положит. окружения

Тихое живописное место, в окружении лесного массива.