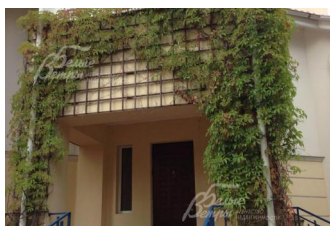


## Снят с реализации



Курс ЦБ РФ 18.12.25 \$ — 80.38 руб. € — 94.15 руб.

## [Дом в аренду. Ямонтово Код: 145-026](#)

**Код: 145-026**

### Особенности объекта

Дом на великолепном лесном участке с множеством взрослых деревьев, в 5 минутах ходьбы от инфраструктуры п. Воскресенское.

### Расположение

Ямонтово  
**Калужское шоссе**, от МКАД по шоссе: 8 км,  
всего: 10 км  
**Тип застройки:** обжитой к/п

### Дом

**Общая площадь строений:** 917 м<sup>2</sup> (основной дом 535 кв.м, здание бассейна с баней и гаражом 382 кв.м.)

**Год постройки дома:** 2006

**Количество уровней:** 4

**Спален:** 6. **С/узлов:** 4. **Комнат всего:** 10.

**Опции:** бассейн; машиномест крытых: 3, в т.ч. в теплом гараже: 3; баня; сауна; купель; терраса; камин; холодный подвал; площадь бассейна с зоной отдыха 189 кв.м.

**Материал стен:** кирпич

**Облицовка стен:** оштукатурен и покрашен немецкими материалами

**Кровля:** металлочерепица

**Окна:** стеклопакеты ПВХ (Германия, в бассейне витринные раздвижные окна для летнего периода.)

**Стадия готовности:** меблирован

**Цоколь:** 3 комнаты, жилой, тёплый, сухой, отделан финской вагонкой.

**1-ый этаж:** сауна, санузел с душевой, столовая, веранда, комната отдыха, купель.

**2-ой этаж:** 3 спальни, 2 санузла с душевой кабиной, бар, гостиная с камином.

**3-ий этаж:** 1 спальня, зал, джакузи, с/узел, мансарда 2 комнаты с окнами, встроенный шкаф- гардеробная.

**Описание внутренней отделки:** отделка высшего качества с идеальными стенами и эксклюзивной планировкой. Рационально использованы все площади (встраиваемые шкафы). Мраморные полы с подогревом.

**Инженерное обеспечение:** 4-х уровневая система очистки воды, кондиционеры, окна первого этажа оборудованы автоматическими, алюминиевыми защитными жалюзи (Германия) с программным датчиком закрывания и открывания. На гаражах установлены пультовые металлические, автоматические ворота рулонного типа. На въездных воротах установлены пультовые моторы (открывание -отъезд в сторону).

**Мебель, оборудование:** мебель высокого качества. Кухня "Скаволини" (вишня), рационально

использованы все площади (встраиваемые шкафы).

**Дополнительные строения:** беседка - эксклюзив, с решёткой (перголой) из лиственницы, обвитой виноградом и климатисами, с камином-барбекю и мраморной столешницей 50 кв.м;  
при беседке - летняя площадка закрытая декоративной решёткой, русская баня с окнами из лиственницы, оцилиндрованный сруб 24 кв.м, гараж 18 кв.м, гаража на 3 машины, вольер для собак

## Участок

**Площадь участка, соток:** 30 (два въезда на участок через автоматические ворота. Один для гостей на 10 машин)

**Тип участка:** с вековыми деревьями и ландшафтом

**Дополнительная информация об участке:** вся территория благоустроена и засажена эксклюзивными деревьями, кустами и растениями. Сосны, пихты, канадский клен, туи, ели, самшит, кизильник, лиственницы, кедр, каштаны, миндаль, японская слива, бук и т.д.

## Коммуникации

**Газ:** есть

**Э/э:** есть

**Водопровод:** центральный

**Канализация:** централизованная

**Телефон:** есть

**Интернет:** есть

**Охрана:** есть (при въезде на улицу (20 домов) охрана и автоматические ворота. Видеонаблюдение - 18 камер по периметр)

## Описание инфраструктуры

Вблизи полноценная инфраструктура поселка Воскресенское: школы; детсады; спортивные секции; школа прикладных искусств; поликлиника, амбулатория и стационар; воскресная православная школа. ТРЦ Мега, Ашан. В пешей доступности остановка общественного транспорта. В 5 мин езды метро Ольховая, Бунинская аллея, Прокшино