

## Снят с реализации

Курс ЦБ РФ 18.12.25 \$ — 80.38 руб. € — 94.15 руб.

### [Дом, Ново-Шарапово к/п Код: 552-707](#)

**Код: 552-707**

#### Особенности объекта

Дом 126 кв.м под ключ в охраняемом КП Ново-Шарапово. Функциональная планировка с тремя спальнями, двумя санузлами и гостиной. Терраса. Центральные действующие коммуникации. Хорошая транспортная доступность. КП Ново-Шарапово построен в едином стиле и окружен лесом. Постоянная регистрация в г.Москве.

#### Расположение

Ново-Шарапово к/п (Шарапово)  
**Калужское шоссе**, от МКАД по шоссе: 29 км,  
всего: 34 км

**Тип застройки:** формирующийся к/п

#### Дом

**Общая площадь строений:** 126 м<sup>2</sup>

**Год постройки дома:** 2017

**Количество уровней:** 2

**Спален:** 3. **С/узлов:** 2. **Комнат всего:** 4.

**Опции:** терраса.

**Материал стен:** газобетонные блоки

**Облицовка стен:** стены оштукатурены и покрашены

**Кровля:** металлочерепица (+ утеплитель, гидро-, ветро-, пароизоляция)

**Окна:** стеклопакеты ПВХ

**Стадия готовности:** под ключ

**1-ый этаж:** крыльцо 6 кв.м, тамбур 5 кв.м, холл 8 кв.м, с/у 3 кв.м, топочная 7 кв.м, кухня-столовая 12 кв.м, гостиная 18 кв.м, терраса 11 кв.м

**2-ой этаж:** мансардный этаж: спальня 16 кв.м, холл 7 кв.м, спальня 16 кв.м, с/у 7 кв.м, спальня 11 кв.м

**Описание внутренней отделки:** стены в комнатах - обои под покраску, в с/у - плитка. Пол - ламинат и плитка. Лестничный марш - железобетонный, ступени облицованы деревом

**Инженерное обеспечение:** котельная оборудована под ключ: газовый котел "Viessmann", установлены радиаторы, отопление разведено по дому и функционирует. Установлена сантехника

#### Участок

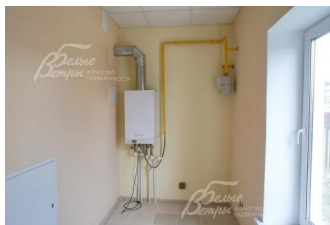
**Площадь участка, соток:** 6

**Статус земли:** ИЖС, (Новая Москва)

#### Коммуникации

**Газ:** есть

**Э/э:** есть



**Водопровод:** центральный

**Канализация:** централизованная

**Интернет:** возможно подключение

**Охрана:** есть (КПП)

#### **Ипотека:**

объект аккредитован (Сбербанк, Банк Москвы)

#### **Описание инфраструктуры**

В поселке: Огороженная охраняемая территория, центральные коммуникации (электричество, газ, вода, канализация), асфальтированные дороги, детские, спортивные площадки, гостевая парковка. Инфраструктура внешняя: Санаторий-курорт "Михайловское". Конно-спортивная база, бассейн, сауны, поликлиника. В 1,5 км ПГТ "Шишкин Лес" (больницы, школы, детский сад, магазины, клуб)