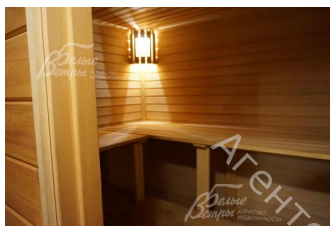
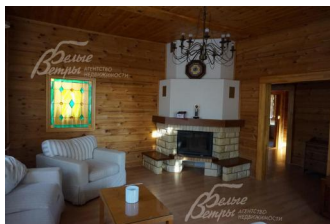
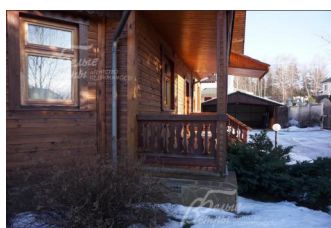
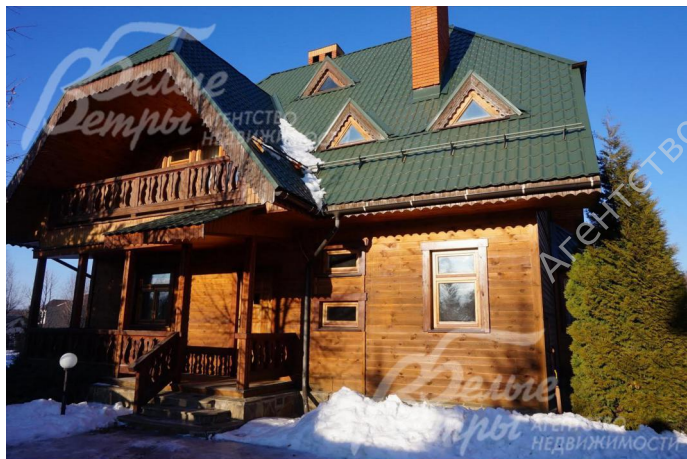


Снят с реализации

Курс ЦБ РФ 17.12.25 \$ — 79.43 руб. € — 93.81 руб.



Дом в аренду. Пушкино поле КП Код: 436-002

Код: 436-002

Особенности объекта

Небольшой, но очень уютный деревянный дом 172 кв.м на участке 11 соток с СПА зоной (джакузи, сауной...) в обжитом охраняемом поселке. Расположен недалеко от Санатория Валуево в экологически благоприятном районе. Имеет удобное транспортное сообщение по двум магистралям- Калужское и Киевское шоссе.

Расположение

Пушкино поле КП (Валуево)

Киевское шоссе, от МКАД по шоссе: 7 км, всего: 12 км

Калужское шоссе, от МКАД по шоссе: 7 км, всего: 13 км

Тип застройки: обжитой к/п

Дом

Общая площадь строений: 172 м²

Год постройки дома: 2005

Количество уровней: 2

Спален: 3. **С/узлов:** 3. **Комнат всего:** 5.

Опции: машиномест крытых: 2; сауна; терраса; камин; 2 просторных балкона в комнатах 2-го этажа, 2 террасы на 1 этаже.

Материал стен: брус

Облицовка стен: дерево

Кровля: металлочерепица

Окна: стеклопакеты деревянные

Стадия готовности: меблирован

1-ый этаж: прихожая, гостиная с камином 20 кв.м, кухня-столовая 20 кв.м с выходом на террасу, с/у, СПА зона (сауна с джакузи, душевой кабиной, с/у) имеет отдельный выход на террасу, подсобное помещение

2-ой этаж: спальня 15 кв.м с гардеробной и выходом на балкон 15 кв.м, спальня 16 кв.м, спальня 25 кв.м с выходом на балкон, с/у с ванной

Описание внутренней отделки: стены и потолки выполнены из дерева, на полах ламинат и плитка

Инженерное обеспечение: котельная под ключ, 2 кондиционера

Мебель, оборудование: дом полностью меблирован и укомплектован бытовой техникой, кухонная мебель из натурального дерева, сантехника импортная

Дополнительные строения: зона для барбекю, навес на 2 авто

Участок

Площадь участка, соток: 11

Тип участка: с деревьями и ландшафтом

Благоустройство участка: организован газон,

дорожки, высажены фруктовые и лесные деревья (хвойные)

Дополнительная информация об участке: до леса 300м

Коммуникации

Газ: есть (магистральный)

Э/э: есть (15 кВт)

Водопровод: индивид. скважина

Канализация: централизованная

Телефон: есть (МГТС)

Интернет: есть (выделенная линия)

Охрана: есть (КПП при въезде)

Описание инфраструктуры

Развитая инфраструктура: рядом санаторий с прекрасной лечебной и профилактической базой, несколько ресторанов, магазины, бассейн, лес, пруды, рыбалка, школы и дет.сады. Близость к Москве, 20 минут до метро /Юго-Западная/. Удобный подъезд с Киевского и Калужского шоссе.