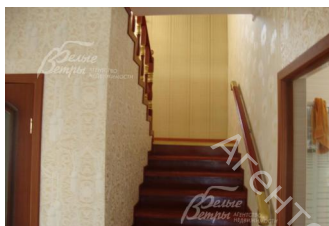
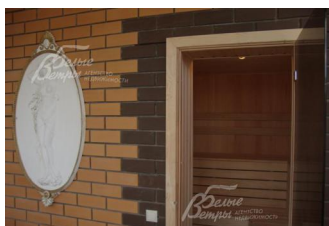
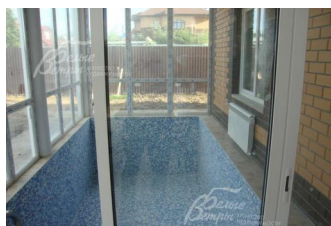
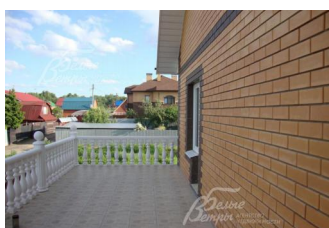


## Снят с реализации



Курс ЦБ РФ 20.12.25 \$ — 80.72 руб. € — 94.51 руб.

### [Дом. Дубки СНТ Код: 559-202](#)

**Код: 559-202**

#### Особенности объекта

Функциональный проект, в доме бассейн, высокое качество строительства, близость к Москве, обжитой поселок у леса, тихое место.

#### Расположение

Дубки СНТ (Газопровод)

**Калужское шоссе**, от МКАД по шоссе: 3 км, всего: 5 км

**Тип застройки:** обжитой к/п

#### Дом

**Общая площадь строений:** 323 м<sup>2</sup>

**Год постройки дома:** 2014

**Количество уровней:** 3

**Спален:** 4. **С/узлов:** 2. **Комнат всего:** 5.

**Опции:** бассейн; сауна; терраса; камин.

**Материал стен:** пеноблок+кирпич

**Облицовка стен:** кирпич

**Кровля:** металлочерепица

**Окна:** стеклопакеты ПВХ

**Стадия готовности:** под ключ

**Цоколь:** Подвал 7 кв.м

**1-ый этаж:** Кухня-столовая 57 кв.м, прихожая 7 кв.м, кладовая 8 кв.м, котельная 5 кв.м, спальня 12 кв.м, санузел 9 кв.м, бассейн 6мХ3м глубина 1.5 м, зона спа 39 кв.м, сауна 4 кв.м

**2-ой этаж:** 3 спальни 23, 23 и 28 кв.м, санузел 15 кв.м, коридор 15 кв.м, терраса 36 кв.м

**3-ий этаж:** Свободное назначение 77 кв.м

**Описание внутренней отделки:** Стены оклеены обоями под покраску, на 1 этаже теплый пол отделан плиткой, на 2 этаже и мансарде ламинат, потолки из гипсокартона. Лестница на бетонном основании, на мансарду-деревянная. Двери шпонированные. Коммуникации разведены под ключ. Вся сантехника установлена.

**Инженерное обеспечение:** Вентиляция естественная. Установлены двухконтурный котел марки Kiturami и бойлер косвенного нагрева, бассейн обогревается за счет косвенного подогрева.

**Мебель, оборудование:** Частично меблирован, есть кухонный гарнитур, установлены люстры и светильники.

**Дополнительная информация о доме:** Фундамент ленточный свайный. Перекрытия железобетонные, между 2м и 3м этажами деревянные. Высота потолков от 2.90 м.

#### Участок

**Площадь участка, соток:** 6

**Тип участка:** поле

**Благоустройство участка:** Сделан дренаж

**Статус земли:** земли населенных пунктов, для садоводства

**Дополнительная информация об участке:** Участок прямоугольной формы, расположен в середине поселка, огражден металлопрофилем по всему периметру.

### Коммуникации

**Газ:** есть (магистральный)

**Э/э:** есть (15 кВт)

**Водопровод:** индивид. скважина

**Канализация:** автономная

### Описание инфраструктуры

Инфраструктура п.Газопровод, в 3 км Торговый комплекс Мега, Ашан, Икеа, ОБИ.