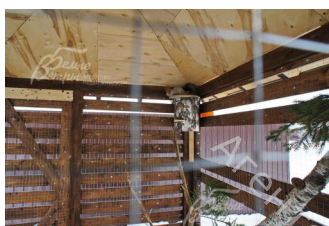


Снят с реализации

Курс ЦБ РФ 19.12.25 \$ — 80.03 руб. € — 94.25 руб.



Дом, Кленовая Аллея КП Код: 441-814

Код: 441-814

Особенности объекта

Хит продаж!!! Форматный дом с оптимальной площадью дома и участка, удобная и функциональная планировка. 4 спальни, одна из которых на первом этаже. Лучшее соотношение цены и качества.

Расположение

Кленовая Аллея КП (Уварово)

Киевское шоссе, от МКАД по шоссе: 21 км, всего: 28 км

Калужское шоссе, от МКАД по шоссе: 17 км, всего: 25 км

Тип застройки: формирующийся к/п

Дом

Общая площадь строений: 200 м²

Год постройки дома: 2014

Количество уровней: 2

Спален: 4. **С/узлов:** 3. **Комнат всего:** 5.

Материал стен: кирпич

Облицовка стен: декоративная штукатурка

Кровля: металлочерепица

Окна: стеклопакеты ПВХ

Стадия готовности: под чистовую отделку

1-ый этаж: Тамбур 6 кв.м, гостиная, кухня-столовая 74.4 кв.м, спальня-кабинет 15.8 кв.м, санузел 5.8 кв.м, котельная 5 кв.м.

2-ой этаж: Холл 10.5 кв.м, главная спальня 23 кв.м с с/узлом 7 кв.м и с гардеробной 7 кв.м, спальня 18.5 кв.м, спальня 18.7 кв.м, общий санузел 9 кв.м

Описание внутренней отделки: стены ошпаклеваны, подготовлены под покраску или обои, лестница железобетонная монолитная, разведены по дому отопление и э/э

Участок

Площадь участка, соток: 11

Тип участка: без деревьев

Статус земли: земли населенных пунктов

Дополнительная информация об участке: все участки в поселке с уличного фасада огорожены забором, в едином архитектурном стиле

Коммуникации

Газ: есть

Э/э: есть

Водопровод: индивид. скважина

Канализация: автономная

Телефон: возможно подключение (по границе участка будет проходить кабель оптоволокна)

Интернет: возможно подключение (по границе участка будет проходить кабель оптоволокна)

Охрана: есть (КПП)

Описание инфраструктуры

Прогулочная зона в лесном массиве с живым уголком, детскими и спортивными площадками. В 2 км в поселке Птичное - школа, детский сад, фитнес-центр, супермаркет, рестораны. В 5 км в коттеджном поселке «Империял» расположена гимназия «Доверие» - начальная школа и детский сад; Империял Парк Отель & SPA, Русская теннисная академия, Ресторан "Весна", школа Уникум. В 8 км г.Троицк. За считанные минуты вы сможете добраться до аэропорта Внуково, бизнес-парка "Румянцево", городам Апрелевка и Троицк, где имеется множество разнообразных инфраструктурных объектов.

Элементы положит. окружения

Поселок находится рядом с лесным массивом.