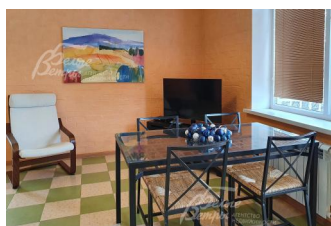
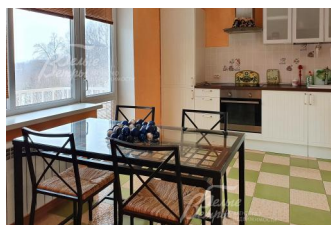


80 000 руб. / мес. 1 008 \$ / мес. 853 € / мес.

Курс ЦБ РФ 17.12.25 \$ — 79.43 руб. € — 93.81 руб.



Дом в аренду. Березовая роща к/п Код: 545-002

Код: 545-002

Сдан до августа 2026 г.

Особенности объекта

ЗАБРОНИРОВАН. Интересное и выгодное предложение! Небольшой, но очень уютный дом 130 кв.м около реки, с панорамными видами из окон на террасный парк, лес и речку. по границе участка - СПА комплекс (бассейн, 2 сауны, купель), пользование которым включено в стоимость аренды. Рядом детская площадка, пруд и реликтовый лес. В шаговой доступности остановка общественного транспорта до м. Теплый Стан и инфраструктура пос. Воскресенское. Дом находится на одной территории с домом собственника.

Расположение

Березовая роща к/п (Воскресенское)

Калужское шоссе, от МКАД по шоссе: 8 км, всего: 14 км

Тип застройки: обжитой к/п

Дом

Общая площадь строений: 130 м²

Год постройки дома: 2014

Количество уровней: 3

Спален: 2. **С/узлов:** 2. **Комнат всего:** 3.

Опции: бассейн; баня; терраса; холодный подвал; СПА-комплекс (бассейн, сауна, купель).

Материал стен: кирпич

Облицовка стен: клинкерная плитка

Кровля: металлочерепица

Окна: стеклопакеты ПВХ

Стадия готовности: меблирован

1-ый этаж: прихожая 7 кв.м, ванна 5 кв.м, санузел 2 кв.м, кухня-столовая-гостиная 41 кв.м

2-ой этаж: санузел 4 кв.м, гардеробная, жилая комната 41 кв.м, 3 видовых балкона (на реку и лес)

3-ий этаж: спальня (комната свободного назначения) 20 кв.м со скатными потолками

Описание внутренней отделки: пол - плитка с подогревом и ламинат, стены оштукатурены и покрашены, деревянная лестница, мансардный этаж полностью отделан деревом

Инженерное обеспечение: котел Ferroli

Мебель, оборудование: полностью меблирован

Дополнительная информация о доме: Из всех окон открываются панорамные виды на лес, реку, пруд и террасный парк

Участок

Площадь участка, соток: 3

Тип участка: с деревьями и ландшафтом, граничит с рекой

Коммуникации

Газ: есть (магистральный)

Э/э: есть (10 кВт)

Водопровод: центральный

Канализация: централизованная

Телефон: возможно подключение

Интернет: есть

Описание инфраструктуры

Инфраструктура пос.Воскресенское в 1 км: магазины, школа, мед.пункт, горнолыжный спуск.

Комментарий к цене

в стоимость включено право пользования всеми услугами СПА комплекса (бассейн, сауна, баня, купель)