

## Снят с реализации

Курс ЦБ РФ 19.12.25 \$ — 80.03 руб. € — 94.25 руб.

### [Дом, Ямонтово Код: 145-831](#)

**Код: 145-831**

#### Особенности объекта

Оригинальная архитектура дома и планировка, построен по авторскому проекту. Городские коммуникации, большой бассейн, спортзал, баня, квартира для персонала, очень красивый участок с множеством крупномерных деревьев. Близость КП к Москве и инфраструктуре п.Воскресенское - в шаговой доступности остановка, школа, детский сад и магазины

#### Расположение

Ямонтово

**Калужское шоссе**, от МКАД по шоссе: 8 км,  
всего: 10 км

**Тип застройки:** обжитой к/п

#### Дом

**Общая площадь строений:** 848 м<sup>2</sup> (Дом 518 кв.м + мансарда 32 кв.м + бассейн с баней, гараж 298 кв.м)

**Количество уровней:** 4

**Спален:** 5. **С/узлов:** 4. **Комнат всего:** 10.

**Опции:** бассейн; машиномест крытых: 3, в т.ч. в теплом гараже: 3; баня; сауна; купель; квартира для персонала; терраса; камин; холодный подвал; второй свет, спортзал.

**Материал стен:** кирпич

**Облицовка стен:** оштукатурены и окрашены

**Кровля:** металлочерепица

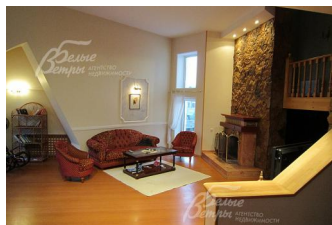
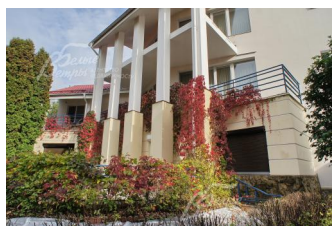
**Окна:** стеклопакеты ПВХ (На первом этаже автоматические рольставни (пр-ва Германия) с программным датчиком закрывания и открывания. В бассейне витринные раздвижные окна для летнего периода, москитные сетки.)

**Стадия готовности:** меблирован

**Цоколь:** Квартира для персонала: холл 11 кв.м, комната 23 кв.м, комната 14 кв.м, кухня 10 кв.м, с/узел 6 кв.м. Техническое помещение под бассейном 22.4 кв.м.

**1-ый этаж:** Прихожая 4 кв.м, холл 29.7 кв.м, столовая 47 кв.м с выходом на террасу, кухня 7 кв.м, комната отдыха 40 кв.м с купелью и сауной 6 кв.м, душевая, с/узел, гараж 52 кв.м. Пристроенное доп.строение: галерея-спортзал 39.7 кв.м, зона бассейна 189 кв.м с чашей 17.5 X 5.5 м глубиной 1.55 м с раздевалкой, с душевой и с с/узлом, предбанник 12 кв.м, парная 9.6 кв.м, гараж для мототехники 17.7 кв.м, котельная 9 кв.м.

**2-ой этаж:** Холл 24 кв.м, зимний сад 11 кв.м, холл 22 кв.м с мини кухней, каминный зал 46.5 кв.м с камином из мрамора и вторым светом, главная спальня 30 кв.м с с/узлом 9 кв.м и с гардеробной 5 кв.м, коридор, спальня 31 кв.м, кабинет 12 кв.м, с/узел 9 кв.м.



**3-ий этаж:** Холл 6 кв.м, коридор 4 кв.м, спальня 14 кв.м, спальня 25 кв.м с лестницей на мансарду, санузел,

ванная 5 кв.м. Мансарда: помещение свободного назначения 32 кв.м

**Описание внутренней отделки:** На стенах декоративная штукатурка ( венецианка), обои в спальнях, в санузлах кафель. Полы из натурального мрамора и кафеля с водяным подогревом, в комнатах паркетная доска. Лестничный марш деревянный (дуб). Потолки подвесные многоуровневые из ГКЛ с различной подсветкой и вагонки (лиственница). Сантехника установлена итальянских марок. Все коммуникации разведены под ключ. Радиаторы стальные марки Kermi. Двери деревянные шпонированные. Подоконники деревянные (лиственница). Бассейн отделан ПВХ.

**Инженерное обеспечение:** В доме установлены газовый котел марки Viessman мощностью более 105 кВт и бойлер косвенного нагрева марки Viessman на 500 л. Система очистки воды многоступенчатая. Вентиляция естественно-приточная. Есть кондиционеры. На участке установлена программируемая система автополива с емкостью 1000 л.

**Дополнительные строения:** Беседка с решёткой (перголой) из лиственницы, обвитой виноградом и климатисами, с камином-барбекю и мраморной столешницей 50 кв.м. При беседке летняя площадка закрытая декоративной решёткой. Русская баня из оцилиндрованного сруба 24 кв.м с окнами из лиственницы. Гараж-хозблок 18 кв.м.

Вольер для собак.

**Дополнительная информация о доме:** Фундамент железобетонный монолитный ленточный. Перекрытия железобетонные монолитные. Высота потолков от 2.9 м.

## Участок

**Площадь участка, соток:** 19

**Тип участка:** парковый со взрослыми деревьями и кустарниками

**Благоустройство участка:** Участок с высококачественным ландшафтным дизайном, растет большое количество деревьев и кустарников более 100 шт. Березы 45 шт., канадский клен, туи 40 шт., ели, пихты, березы 21 шт., самшит, кизильник, лиственницы 2 шт., кедр, каштаны, миндаль, японская слива, бук, вишня 4 шт., яблоня 1 шт. Дорожки и площадки сделаны из брусчатки, вокруг дома и участка сооружен дренаж, организовано уличное освещение, подсветка дома и участка.

**Статус земли:** Земли населенных пунктов для ИЖС

**Дополнительная информация об участке:** Участок прямоугольной формы, расположен в центре поселка, огражден металлическим забором.

## Коммуникации

**Газ:** есть (магистральный)

**Э/э:** есть (15 кВт)

**Водопровод:** центральный

**Канализация:** централизованная

**Телефон:** есть

**Интернет:** есть

**Охрана:** есть (При въезде в коттеджный поселок охрана и автоматические ворота. Видеонаблюдение 18 камер по периметру участка и большой разделительный монитор для охраны, тревожные кнопки в полицию.)

## Описание инфраструктуры

Вблизи полноценная инфраструктура поселка Воскресенское: школы; детсады; спортивные секции; школа прикладных искусств; поликлиника, амбулатория и стационар; воскресная православная школа. ТРЦ Мега, Ашан. В пешей доступности остановка общественного транспорта. В 5 мин езды метро Ольховая, Бунинская аллея, Прокшино