

Снят с реализации

Курс ЦБ РФ 20.12.25 \$ — 80.72 руб. € — 94.51 руб.

[Дом, Русская Усадьба к/п Код: 332-912](#)

Код: 332-912

Особенности объекта

Кирпичный дом 210 кв.м с пятью спальнями, продуманной планировкой и видом на озеро и лес. Расположен на участке 11 соток на 2-ой линии от озера, неподалеку от леса. Поселок с действующими центральными коммуникациями, круглосуточной охраной, гостевой охраняемой стоянкой, детскими и спортивными площадками и собственным песчаным пляжем

Расположение

Русская Усадьба к/п (Былово)

Калужское шоссе, от МКАД по шоссе: 24 км, всего: 26 км

Тип застройки: сформированный к/п

Дом

Общая площадь строений: 230 м²

Год постройки дома: 2015

Количество уровней: 3

Спален: 5. **С/узлов:** 2. **Комнат всего:** 6.

Опции: машиномест крытых: 2.

Материал стен: кирпич

Облицовка стен: штукатурка

Кровля: металлочерепица

Окна: стеклопакеты ПВХ

Стадия готовности: под отделку

1-ый этаж: Крыльцо, прихожая 9 кв.м, с/узел 6 кв.м, гостиная 20.6 кв.м, холл 13 кв.м, кухня-столовая 20 кв.м с выходом на участок, спальня 17 кв.м, бойлерная 8.4 кв.м.

2-ой этаж: Холл 7 кв.м, спальня с выходом на балкон 19.6 кв.м, с/узел 5.7 кв.м, 2 спальни по 18 кв.м, спальня 19.6 кв.м.

3-ий этаж: Мансарда: помещение свободного назначения

Дополнительная информация о доме: Фундамент железобетонный, перекрытия железобетонные.

Высота потолков от 3 м.

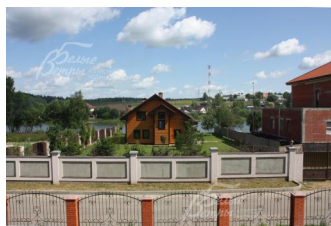
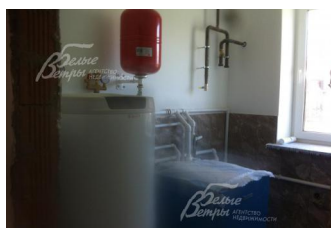
Участок

Площадь участка, соток: 11

Тип участка: без деревьев

Статус земли: ИЖС

Дополнительная информация об участке: Участок прямоугольной формы расположен в середине поселка огражден кованым прозрачным забором на кирпичных столбах-опорах в едином стиле поселка.



Коммуникации

Газ: есть (магистральный)

Э/э: есть

Канализация: централизованная

Телефон: есть

Интернет: есть

Охрана: есть (КПП на въезде, патрулирование)

Описание инфраструктуры

Обжитой и охраняемый коттеджный поселок на берегу живописного пруда с благоустроенной пляжной зоной. Свой выход в лес. На территории поселка организованы спортивные и детские площадки (футбольное поле, волейбольная площадка с возможностью заливания катка в зимнее время). Есть здание администрации, эксплуатационной службы и охраны. Гостевая парковка. В 15 минутах пешком остановка общественного транспорта до г. Троицк (школы, детские сады, поликлиника, супермаркеты, банки и тд.). Супермаркет "Вкус Вилл" в 3-х минутах на машине, а в 5 минутах на машине (20 минут пешком) - самый крупный в Москве спортивный парк "Красная Пахра". В 10 минутах на машине теннисный клуб "Цветочный". Элитный клуб Резиденция в г.Троицке с 25-м бассейном, тренажерным залом и теннисным кортом. Инфраструктура посёлка Былово.