

Снят с реализации

Курс ЦБ РФ 18.12.25 \$ — 80.38 руб. € — 94.15 руб.

[Дом, Рассвет к/п Код: 176-314](#)

Код: 176-314

Особенности объекта

Уютный дом, полностью готовый для проживания, на очень красивом участке с вековыми деревьями, в охраняемом обжитом коттеджном поселке. Удобный подъезд с Калужского шоссе, транспортная доступность 10-15 мин. до станции метро Теплый стан и 5-10 мин. до станции метро Бунинская Аллея.

Расположение

Рассвет к/п (Столбово)

Калужское шоссе, от МКАД по шоссе: 8 км,
всего: 9 км

Тип застройки: обжитой к/п

Дом

Общая площадь строений: 180 м² (Дом 152 кв.м + Зимний сад 30 кв.м)

Количество уровней: 2

Спален: 3. **С/узлов:** 3. **Комнат всего:** 6.

Опции: машиномест крытых: 1, в т.ч. в теплом гараже: 1; терраса; камин.

Материал стен: шлакобетон + утеплитель (базальтовая плита)

Облицовка стен: сайдинг

Кровля: мягкая (Katepal)

Окна: стеклопакеты ПВХ (2-камерные)

Стадия готовности: меблирован

1-ый этаж: коридор-прихожая 5 кв.м, гостевой санузел, кладовая, кухня-столовая 15 кв.м, терраса 21.5 кв.м, санузел 5 кв.м, гостиная 24 кв.м, спальня 8 кв.м, зимний сад 30 кв.м.

2-ой этаж: холл 21.5 кв.м, спальня 22 кв.м, спальня 17 кв.м, санузел 10 кв.м, балкон 3.5 кв.м.

Описание внутренней отделки: стены оштукатурены, окрашены и оклеены обоями. Полы - паркет (дуб). Лестничный марш деревянный. Двери деревянные (массив дуба). Подоконники деревянные (сосна). Все коммуникации разведены под ключ, радиаторы чугунные. Вся сантехника установлена.

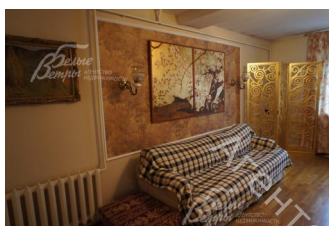
Инженерное обеспечение: установлены газовый котел и газовый накопительный бойлер на 200 литров.

Мебель, оборудование: дом укомплектован мебелью.

Дополнительные строения:

- Беседка крытая кирпичная 8.5 кв.м;
- застекленная терраса (зимний сад) площадью 30 кв.м на бетонном основании, остеклённый;

Дополнительная информация о доме: фундамент ленточный, перекрытия деревянные. Высота потолков: 1-ый этаж - 2,70-2,85 м, 2-ой этаж - 2,60-3,30 м.



Участок

Площадь участка, соток: 12

Тип участка: со взрослыми деревьями и ландшафтом

Благоустройство участка: прекрасный ухоженный участок с многочисленными посадками декоративных, лесных деревьев и кустарников (сосны, лиственница, голубая ель, клен, ива, кусты винограда, яблони).
Выполнен дренаж.

Дополнительная информация об участке: участок прямоугольной формы расположен в центре поселка, имеет два въезда, огражден деревянным забором на кирпичных столбах.

Коммуникации

Газ: есть (магистральный)

Э/э: есть (12 кВт)

Водопровод: колодец (с электронасосом)

Канализация: автономная

Интернет: возможно подключение

Охрана: есть (КПП, слагбаум)

Описание инфраструктуры

В 1 км инфраструктура п.Воскресенское