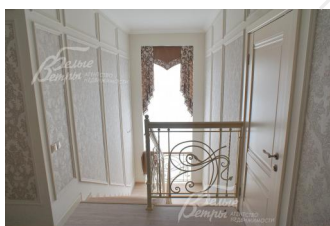
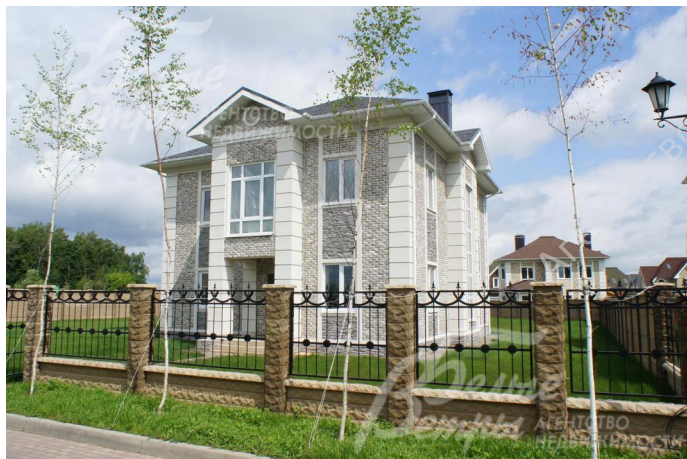


Снят с реализации

Курс ЦБ РФ 19.12.25 \$ — 80.03 руб. € — 94.25 руб.



[Дом, Гайд Парк к/п Код: 330-912](#)

Код: 330-912

Особенности объекта

Абсолютно новый дом под ключ в английском стиле, расположенный в обжитом, охраняемом коттеджном поселке Гайд Парк. Прекрасная внутренняя отделка просторных светлых комнат выполнена из высококачественных материалов. К дому подведены все действующие коммуникации. В шаговой доступности находится автобусная остановка, рядом с поселком лес и река Пахра. Также в непосредственной близости есть школа, магазин и внешняя инфраструктура поселка Красная пахра и города Троицк.

Расположение

Гайд Парк к/п (Софьино)

Калужское шоссе, от МКАД по шоссе: 25 км, всего: 28 км

Варшавское шоссе, от МКАД по шоссе: 24 км, всего: 34 км

Тип застройки: обжитой к/п

Дом

Общая площадь строений: 205 м²

Год постройки дома: 2018

Количество уровней: 2

Спален: 4. **С/узлов:** 3. **Комнат всего:** 5.

Опции: камин; зимний сад, открытая площадка для автомобиля.

Кровля: мягкая (гибкая черепица Shinglas Джайв)

Окна: стеклопакеты ПВХ (двухкамерные, толщиной 55 мм, фирмы KBE)

Стадия готовности: под ключ

1-ый этаж: прихожая 7.8 кв.м, из прихожей вход в ванную 7.6 кв.м и с/у 3.3 кв.м, далее холл 5.7 кв.м, через который можно попасть в кабинет 14 кв.м, гостиная 27.6 кв.м, кухня-столовая 26.1 кв.м с выходом в зимний сад 12.2 кв.м

2-ой этаж: холл 8.4 кв.м с входом в с/у 3.8 кв.м, из холла вход в спальню 18 кв.м с гардеробом 4 кв.м, спальня 25.2 кв.м с собственным с/у 6.9 кв.м и гардеробом 4.6 кв.м, спальня 23.8 кв.м

Описание внутренней отделки: хорошая отделка качественными материалами, в комнатах на стенах обои, в санузлах плитка. На полу первого этажа и в санузлах - плитка керамогранит с водяным подогревом, на втором этаже ламинат. Лестница - монолит ж/б, деревянные ступени из лиственницы. В санузлах установлена импортная сантехника. Двери - МДФ светлые фирмы Profil Doors

Инженерное обеспечение: система отопления с теплыми полами на первом этаже и в санузле на втором этаже под ключ, котел Proterm - Чехия,

накопительный бойлер Drazice - Чехия, есть система грубой очистки воды, естественная вентиляция по

ветканалам в стене

Дополнительная информация о доме: дом построен в классическом архитектурном стиле. Фундамент - лента ж/б монолит углубленная на 1.6 м в землю. Межэтажные перекрытия на 1 этаже - монолитная ж/б плита, на 2 этаже - ж/б плита, на чердаке - деревянные балки с утеплителем. Высота потолков на 1 и 2 этаже - 2.85 м (в чистоте). Отмостка дома выложена брусчаткой

Участок

Площадь участка, соток: 7.5

Тип участка: без деревьев

Благоустройство участка: рулонный газон, дорожка к дому и стоянка для автомобиля выложены брусчаткой

Статус земли: земли населенных пунктов для ИЖС

Дополнительная информация об участке: участок правильной прямоугольной формы. Заборы в едином стиле: со стороны фасада на бетонных столбах с кованой оградой, по периметру - бетонный на бетонных столбах

Коммуникации

Газ: есть (магистральный)

Э/э: есть (10 кВт)

Водопровод: центральный

Канализация: централизованная (магистральная от ДО "Красное")

Интернет: возможно подключение

Охрана: есть (2 КПП у въездов)

Описание инфраструктуры

Поселок охраняется, на въезде КПП с охраной. На территории поселка организованы детские и спортивные площадки, есть футбольное и баскетбольное поле, столы для настольного тенниса, батуты и др. Есть благоустроенный прудик с пляжной зоной, своя прогулочная парковая зона с сосновым лесу, родник с водой, пригодной для питья и приготовления пищи. Рядом с поселком вскоре будет построен развлекательный центр с фитнес-клубом с бассейном, супермаркетом и детским центром. Рядом парк «Редут времён Отечественной войны 1812 года» с прогулочной зоной и детскими площадками. В шаговой доступности от поселка остановка общественного транспорта до г. Троицк, метро Теплый Стан или станции МЦД Подольск. Вблизи санаторий с бассейном. В 4-х минутах на машине частная школа "Ника", супермаркет, санаторий "Красная Пахра" со СПА-комплексом, бассейном, спортивным центром и др., храм. В 10 минутах на машине поселок Красная Пахра с городской инфраструктурой: школы, детские сады, поликлиника, магазины и др. В 15 минутах на машине г. Троицк.

Элементы положит. окружения

лес, пруд и родник