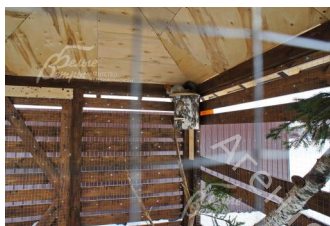


Снят с реализации



Курс ЦБ РФ 18.12.25 \$ — 80.38 руб. € — 94.15 руб.

Дом, Кленовая Аллея КП Код: 441-825

Код: 441-825

Особенности объекта

Красивый проект дома, расположен в современном коттеджном поселке около леса. В доме одна спальня на первом этаже, три большие спальни на втором, одна из которых "главная" со своим санузлом и гардеробной. Охраняемый поселок, расположенный между Калужским и Киевским шоссе

Расположение

Кленовая Аллея КП (Уварово)

Киевское шоссе, от МКАД по шоссе: 21 км, всего: 28 км

Калужское шоссе, от МКАД по шоссе: 17 км, всего: 25 км

Тип застройки: сформированный к/п

Дом

Общая площадь строений: 260 м²

Год постройки дома: 2016

Количество уровней: 3

Спален: 4. **С/узлов:** 3. **Комнат всего:** 6.

Опции: машиномест крытых: 1, в т.ч. в теплом гараже: 1.

Материал стен: кирпич

Облицовка стен: искусственный камень и декоративная штукатурка

Кровля: металлочерепица

Окна: стеклопакеты ПВХ

Стадия готовности: под чистовую отделку

1-ый этаж: Холл-прихожая 23,6 кв.м, гостиная кухня-столова 38,8 кв.м, спальня-кабинет 17 кв.м, с/у 4,8 кв.м, котельная 4,2 кв.м, гараж 22,7 кв.м

2-ой этаж: Холл, спальня 20,9 кв.м, спальня 22,7 кв.м, с/у, Гл.спальня 22,7 кв.м с с/у 8,6 кв.м и с гардеробной 7,2 кв.м

3-ий этаж: Мансарда - свободная планировка 80 кв.м

Описание внутренней отделки: стены ошпаклеваны, подготовлены под покраску или обои, лестница железобетонная монолитная, разведены по дому отопление и э/э

Инженерное обеспечение: В доме установлены газовый котел "Protherm" (пр-ва Чехия) и бойлер на 200 л косвенного нагрева. Вентиляция естественно-приточная

Участок

Площадь участка, соток: 8

Тип участка: без деревьев

Статус земли: земли населенных пунктов, ИЖС

Дополнительная информация об участке: все

участки в поселке с уличного фасада огорожены забором, в едином архитектурном стиле

Коммуникации

Газ: есть

Э/э: есть

Водопровод: индивид. скважина

Канализация: централизованная

Телефон: возможно подключение (по границе участка будет проходить кабель оптоволокну)

Интернет: возможно подключение (по границе участка будет проходить кабель оптоволокну)

Охрана: есть (КПП)

Описание инфраструктуры

Прогулочная зона в лесном массиве с живым уголком, детскими и спортивными площадками. В 2 км в поселке Птичное - школа, детский сад, фитнес-центр, супермаркет, рестораны. В 5 км в коттеджном поселке «Империял» расположена гимназия «Доверие» - начальная школа и детский сад; Империял Парк Отель & SPA, Русская теннисная академия, Ресторан "Весна", школа Уникум. В 8 км г.Троицк. За считанные минуты вы сможете добраться до аэропорта Внуково, бизнес-парка "Румянцево", городам Апрелевка и Троицк, где имеется множество разнообразных инфраструктурных объектов.

Элементы положит. окружения

Поселок находится рядом с лесным массивом.