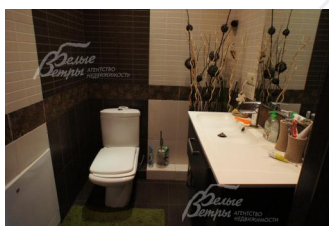
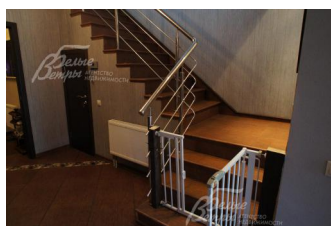
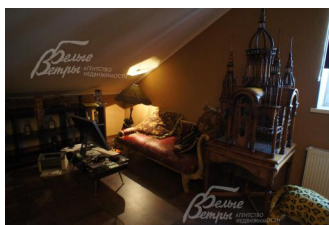
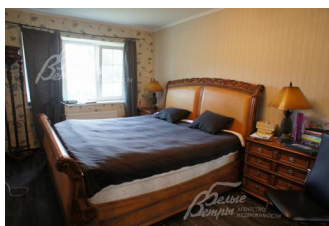


Снят с реализации



Курс ЦБ РФ 18.12.25 \$ — 80.38 руб. € — 94.15 руб.

[Таунхаус, Ново-Спасское к/п Код: 118-631](#)

Код: 118-631

Особенности объекта

Секция дуплекса, площадь 280 кв.м, с мебелью, на участке 7.5 соток в обжитом охраняемом коттеджном поселке. Одна из 4 спален расположена на 1 этаже, из гостиной есть выход в сад. На ухоженном участке уютная беседка с барбекю и летней плетеной мебелью. До прудов и леса 200 метров. В поселке культурно -оздоровительный центр, магазин, детская и спортивные площадки. Рядом город-наукоград Троицк.

Расположение

Ново-Спасское к/п (Поповка)

Калужское шоссе, от МКАД по шоссе: 17 км, всего: 27 км

Киевское шоссе, от МКАД по шоссе: 21 км, всего: 30 км

Тип застройки: обжитой к/п

Дом

Общая площадь строений: 280 м²

Год постройки дома: 2007

Количество уровней: 3

Спален: 4. **С/узлов:** 3. **Комнат всего:** 6.

Опции: камин.

Материал стен: кирпич

Облицовка стен: штукатурка, искусственный камень

Кровля: металлочерепица

Окна: стеклопакеты ПВХ (сраскладкой)

Стадия готовности: меблирован

1-ый этаж: прихожая 2.2 кв.м, кухня - столовая - гостиная с выходом на участок, санузел, спальня, котельная..

2-ой этаж: холл, спальня 18 кв.м, спальня 11 кв.м с лоджией, спальня 16 кв.м; санузел 4 кв.м с душем

3-ий этаж: кинозал 45 кв.м, с/у, гардероб 5 кв.м, с/у 12.5 кв.м с угловой ванной

Описание внутренней отделки: качественная отделка. Для отделки стен использована покраска, обои. На полах плитка с подогревом. Лестничный марш деревянный. Дровяной камин с отделкой гибким камнем.

Инженерное обеспечение: собственная котельная, дизельный котел котел ACV на 50 кВт (работает на газе и на дизельном топливе). бойлер ACV - 160 литров. Радиаторы стальные (панельные), э/э розетки Legrand. Установлена импортная сантехника.

Мебель, оборудование: полностью меблирован

Дополнительные строения: Беседка с печкой для барбекю

Участок

Площадь участка, соток: 7.5

Тип участка: парковый

Благоустройство участка: дренаж, высажен газон, несколько взрослых лесных деревьев, яблони, живая изгородь из винограда и туи

Статус земли: ИЖС

Коммуникации

Газ: есть (газгольдер+ подключение к магистральному газу (входит в стоимость))

Э/э: есть

Водопровод: центральный

Канализация: централизованная

Интернет: есть (высокоскоростной)

Охрана: есть

Описание инфраструктуры

В поселке спортивная площадка, прогулочные пешеходные зоны, детский игровой городок. В г.Троицке : фитнес-центр бизнес-класса с бассейном и теннисными кортами "[Резиденция](#)", рестораны, школы, детские сады, развивающие центры для детей ([Центр Буракова](#)), больницы

Элементы положит. окружения

рядом пруды (в 200 м) и лес