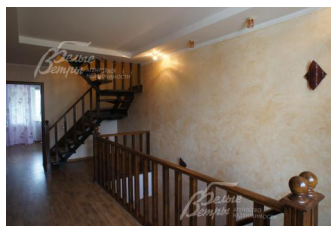
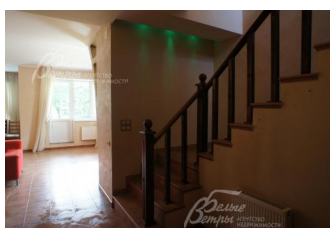


Снят с реализации



Курс ЦБ РФ 18.12.25 \$ — 80.38 руб. € — 94.15 руб.

[Таунхаус, Ново-Спасское к/п Код: 118-636](#)

Код: 118-636

Особенности объекта

Таунхаус под ключ 280 кв.м на участке 7.5 соток в обжитом строго охраняемом коттеджном поселке с богатой инфраструктурой. Удобная транспортная доступность по двум шоссе - Калужскому и Киевскому.

Расположение

Ново-Спасское к/п (Поповка)

Калужское шоссе, от МКАД по шоссе: 17 км, всего: 27 км

Киевское шоссе, от МКАД по шоссе: 21 км, всего: 30 км

Тип застройки: обжитой к/п

Дом

Общая площадь строений: 280 м²

Год постройки дома: 2007

Количество уровней: 3

Спален: 4. **С/узлов:** 3. **Комнат всего:** 6.

Опции: камин.

Материал стен: кирпич

Облицовка стен: штукатурка и искусственный камень

Кровля: металлочерепица

Окна: стеклопакеты ПВХ (с раскладкой)

Стадия готовности: меблирован

1-ый этаж: прихожая, кухня- столовая, гостиная с выходом на участок, с/у, спальня, котельная

2-ой этаж: холл, спальня 18 кв.м, спальня 11 кв.м с лоджией 6 кв.м, спальня 16 кв.м, с/у

3-ий этаж: кинозал 45 кв.м, с/у, гардеробная

Описание внутренней отделки: на полах плитка, стены покрашены, лестничный марш деревянный

Инженерное обеспечение: дизельный котел с

возможностью работать как от газа, так и на дизельном топливе. Бойлер ACV - 160 литров.

Радиаторы стальные (панельные), э/э розетки Legrand.

Установлена импортная сантехника.

Мебель, оборудование: полностью меблирован

Дополнительные строения: парковочная площадка возле секции

Участок

Площадь участка, соток: 7.5

Тип участка: парковый

Благоустройство участка: высажен газон, несколько взрослых лесных деревьев, яблони, живая изгородь из винограда и туи

Статус земли: ИЖС

Дополнительная информация об участке: участок ровный

Коммуникации

Газ: есть (в данный момент газ по границе участка, подключение к магистральному газу входит в стоимость. Дом отапливается из газгольдера, расположенного на участке.)

Э/э: есть

Водопровод: центральный

Канализация: централизованная

Интернет: есть

Охрана: есть

Описание инфраструктуры

В поселке спортивная площадка, прогулочные пешеходные зоны, детский игровой городок. В г.Троицке : фитнес-центр бизнес-класса с бассейном и теннисными кортами "[Резиденция](#)", рестораны, школы, детские сады, развивающие центры для детей ([Центр Буракова](#)), больницы

Элементы положит. окружения

рядом лес, пруды