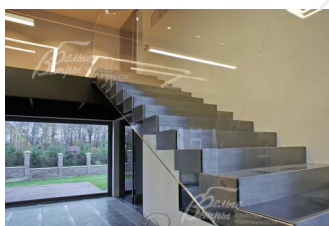
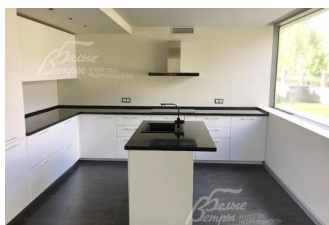
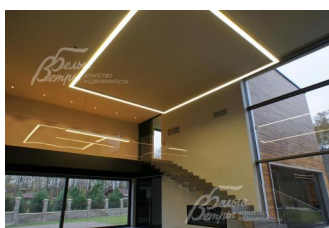


## Снят с реализации



Курс ЦБ РФ 19.12.25 \$ — 80.03 руб. € — 94.25 руб.

## [Дом в аренду. Президент к/п Код: 166-014](#)

**Код: 166-014**

### Особенности объекта

Современный стильный дом в аренду в ярко выраженном стиле хай-тек. Особенности являются - эксплуатируемая кровля, высокие потолки, второй свет, лифт, двусторонний камин и большое количество стеклянных элементов отделки. Дом расположен на лесном участке с центральными коммуникациями в элитном охраняемом КП.

### Расположение

Президент к/п

**Калужское шоссе**, от МКАД по шоссе: 8 км, всего: 11 км

**Тип застройки:** формирующийся к/п

### Дом

**Общая площадь строений:** 740 м<sup>2</sup> (в том числе: жилой дом 550 кв.м + гараж с квартирой для персонала и котельной 190 кв.м)

**Год постройки дома:** 2014 (отделка 2016г.)

**Количество уровней:** 3

**Спален:** 5. **С/узлов:** 6. **Комнат всего:** 6.

**Опции:** бассейн; машиномест крытых: 3, в т.ч. в теплом гараже: 3; квартира для персонала; терраса; камин; гидравлический лифт, второй свет, панорамное остекление от пола.

**Материал стен:** ж/б монолитный каркас+керамические блоки+утеплитель

**Облицовка стен:** натуральный камень (сланец) + натуральное дерево (Бразильский орех)

**Окна:** стеклопакеты алюминиевые

**Стадия готовности:** под ключ

**Цоколь:** технический

**1-ый этаж:** терраса 36 кв.м, прихожая 14 кв.м, гардероб 4 кв.м, с/у - прачечная 10 кв.м, гостиная 78 кв.м с двусторонним камином и вторым светом, кухня 16 кв.м, гостевая спальня 26 кв.м с с/у 7 кв.м и гардеробной 6 кв.м, лифтовой холл 8 кв.м, главная спальня 27 кв.м с с/у 22 кв.м, гардеробной 5 кв.м и кладовой 2 кв.м, терраса при бассейне 85 кв.м, терраса-летняя столовая 48 кв.м

**2-ой этаж:** холл-галерея 18 кв.м, детская спальня 24 кв.м с с/у 8 кв.м и гардеробной 5 кв.м, детская спальня 24 кв.м с с/у 8 кв.м и гардеробной 5 кв.м, лифтовой холл 10 кв.м, кабинет 52 кв.м с с/у 2 кв.м

**3-ий этаж:** лифтовой холл 10 кв.м, библиотека-студия 60 кв.м, открытая терраса 84 кв.м

**Описание внутренней отделки:** отделка в современном стиле минимализм. Используются простые, необработанные, грубой фактуры материалы, такие как: штукатурка, бетон, кирпич, дерево. На полу постелен керамогранит с водяным подогревом, в

некоторых спальнях и в кабинете - ламинат. На стенах декоративная штукатурка и окраска. Потолки подвесные

ГКЛ разноуровневые с различной подцветкой. Высота потолков от 3 до 7.5 м. Второй свет. Остекление от пола до 6 м высотой. Стеклопакеты из Германии

**Инженерное обеспечение:** оборудованы два газовых котла "Buderus" по 70 кВт с электронным блоком управления и бойлер косвенного нагрева на 500 л. Многоступенчатая система очистки воды. Установлена приточно-вытяжная система принудительной вентиляции с преднагревом и кондиционированием без рекуперации. На участке установлена система автополива "Signature Nelson" с преднагревом воды

**Мебель, оборудование:** будет меблирован под арендатора. Установлена импортная сантехника ведущих мировых брендов - мойка из искусственного камня "Duravit", смесители и душевые системы - "Hansgrohe Axor". В пол встроены конвекторы. Радиаторы "Arbonia"

**Дополнительные строения:** гараж с котельной и квартирой для персонала в едином стиле с домом 190 кв.м:

- цокольный этаж - котельная и комната водоподготовки;

- 1 этаж - гараж на 3 автомобиля, однокомнатная квартира для персонала (прихожая, кухня, жилая комната, с/у)

## Участок

**Площадь участка, соток:** 38

**Тип участка:** лесной с ландшафтом

**Благоустройство участка:** растут 6 берез, разбит газон, вымощены дорожки, выполнен дренаж, установлен автополив

**Дополнительная информация об участке:** участок огорожен каменным с ковкой забором

## Коммуникации

**Газ:** есть (магистральный)

**Э/э:** есть (40 кВт)

**Водопровод:** центральный

**Канализация:** централизованная

**Телефон:** есть (МГТС)

**Интернет:** есть (оптоволокно)

**Охрана:** есть (строгая на КПП + патрулирование + видеонаблюдение)

## Описание инфраструктуры

Для жителей поселка обустроены детская площадка, открытая спортивная площадка, гостевая парковка, рекреационные зоны и здание администрации. Территория поселка окружена лесным массивом и граничит с рекой Варваркой, где организована прогулочная зона. У КПП остановка маршрутного такси "По пути", и 500 метров до автобусной остановки. Метро Коммунарка в 3.5 км. В шаговой доступности находится комплекс для фигурного катания с ледовым полем "Самолет Арена". Здесь детско-юношеская школа фигурного катания, три зала общефизической подготовки и хореографии, разминочная зона для прыжков, работает кафе и бесплатная гостевая парковка. Также есть время для игры в хоккей и семейного катания. Рядом расположены супермаркеты ВкусВилл, Магнит и Пятерочка, несколько кафе. В 8 минутах на машине ЖК Бунинские Луга, где находится школа 338, детские сады, поликлиника, фитнес-клубы, рестораны, супермаркеты, салоны красоты. И поселок Воскресенское, где есть все необходимые объекты инфраструктуры - школа, очень хороший диагностический центр, клиника, дом отдыха с пляжем у реки Десны, бассейн, магазины, банки. А в 10 минутах на машине поселок Коммунарка с городской инфраструктурой: школы и детские сады с бассейном № 2070, современная взрослая и детская поликлиника, больница, рестораны и кафе, супермаркеты, салоны красоты, почта, банки и др.

## Элементы положит. окружения

тихое место, рядом лес