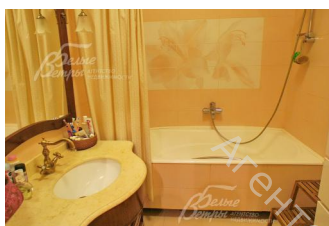
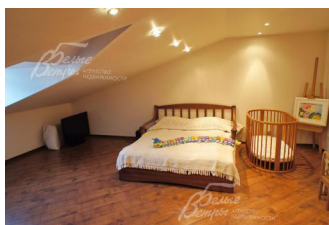
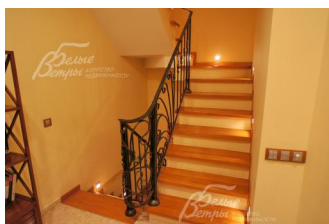


## Снят с реализации

Курс ЦБ РФ 18.12.25 \$ — 80.38 руб. € — 94.15 руб.



## Таунхаус в аренду. Красная пахра ЖК Код: 344-003

**Код: 344-003**

### Особенности объекта

Таунхаус в аренду в сформированном охраняемом комплексе с городскими коммуникациями. В таунхаусе четыре уровня, мансарда и терраса. В шаговой доступности развитая инфраструктура поселка Красная Пахра, включающая в себя школу, детский сад, поликлинику, почту, банк и многое другое. В 5 минутах ходьбы расположена остановка общественного транспорта до м. Теплый стан.

### Расположение

Красная пахра ЖК (с.Красная пахра)

**Калужское шоссе**, от МКАД по шоссе: 24 км, всего: 24 км

**Тип застройки:** сформированный к/п

### Дом

**Общая площадь строений:** 178 м<sup>2</sup>

**Год постройки дома:** 2008

**Количество уровней:** 4

**Спален:** 3. **С/узлов:** 3. **Комнат всего:** 5.

**Опции:** терраса; холодный подвал; 2 парковочных места на территории КП.

**Материал стен:** пеноблоки

**Облицовка стен:** облицовочный кирпич

**Кровля:** металлочерепица

**Окна:** стеклопакеты ПВХ (с автоматическими рольставнями)

**Цоколь:** служебное помещение с прачечной 30 кв.м, котельная 4 кв.м, с/у 4 кв.м, кладовая 4 кв.м

**1-ый этаж:** терраса 20 кв.м, прихожая 6 кв.м, гардеробная 2 кв.м, с/у 2 кв.м, кухня-столовая совмещенная с гостиной 26 кв.м

**2-ой этаж:** холл 12 кв.м, спальня 16 кв.м, спальня 11 кв.м, с/у 5 кв.м

**3-ий этаж:** спальня 39 кв.м

**Описание внутренней отделки:** стены окрашены, в некоторых комнатах поклеены обои. На полу керамическая плитка с водяным подогревом и элементами мозаики и паркетная доска. Потолки подвесные многоуровневые ГКЛ

**Инженерное обеспечение:** многоступенчатая система очистки воды. Естественнo-приточная вентиляция, установлены кондиционеры

**Мебель, оборудование:** кухонный гарнитур и прихожая. Мебель в спальнях будет куплена под арендатора

### Участок

**Площадь участка, соток:** 2

**Тип участка:** с деревьями

**Благоустройство участка:** на участке газон, растут декоративные кусты, ели. Вокруг дома сделан дренаж

### Коммуникации

**Газ:** есть (магистральный)

**Э/э:** есть (10 кВт)

**Водопровод:** центральный

**Канализация:** централизованная

**Телефон:** возможно подключение

**Интернет:** есть

**Охрана:** есть (автоматические ворота и калитка с домофоном. Сторож в поселке)

### Описание инфраструктуры

Школа, детский сад, магазины, каток, остановка общественного транспорта до станции м. Теплый Стан. Совсем рядом р.Пахра, спортивный парк, рыбалка. В 5 мин езды г.Троицк.

### Элементы положит. окружения

спортивно-досуговый парк "Красная Пахра"