

Снят с реализации

Курс ЦБ РФ 18.12.25 \$ — 80.38 руб. € — 94.15 руб.

[Дом, Согласие-2 КП Код: 124-835](#)

Код: 124-835

Особенности объекта

Уютный дом с отделкой и мебелью в стиле «ЭКО», дорогие материалы, функциональная планировка с 2-х светной гостиной (h 7 м), кинотеатром, спальней на 1-ом этаже. Ухоженный участок с беседкой. Обжитой поселок с централизованными коммуникациями. Близко городская инфраструктура.

Расположение

Согласие-2 КП (Фоминское)

Калужское шоссе, от МКАД по шоссе: 14 км, всего: 17 км

Тип застройки: обжитой к/п

Дом

Общая площадь строений: 277 м²

Количество уровней: 3

Спален: 4. **С/узлов:** 2. **Комнат всего:** 6.

Опции: терраса; холодный подвал; кинотеатр.

Материал стен: пеноблок + утеплитель-базальтовая вата 50 мм

Облицовка стен: Цоколь отделан искусственным камнем, стены оштукатурены и отделаны элементами из искусственного камня

Кровля: мягкая

Окна: стеклопакеты ПВХ

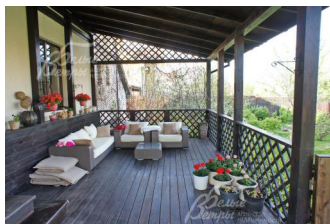
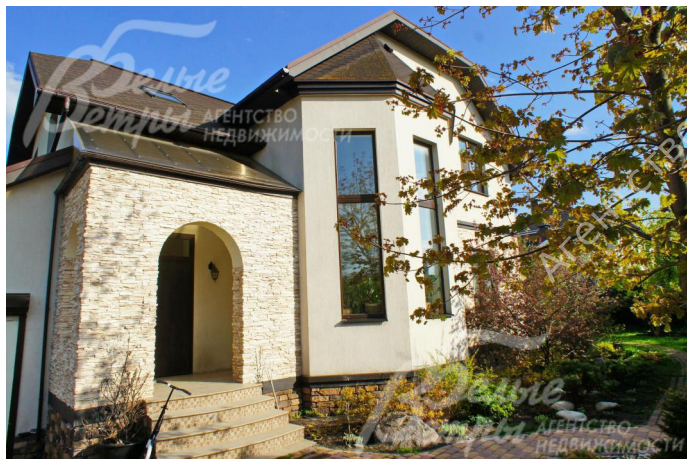
Стадия готовности: меблирован

Цоколь: Винный погреб 27.4 кв.м, котельная 9 кв.м.

1-ый этаж: Крыльцо 5 кв.м, прихожая 6 кв.м, холл 18 кв.м, гостиная-столовая 60.5 кв.м со вторым светом, зона кухни 14 кв.м с выходом на террасу 37 кв.м, спальня 13 кв.м, с/узел 9 кв.м, кинотеатр 26 кв.м.

2-ой этаж: Холл 8 кв.м, спальня 15.6 кв.м, две детские спальни по 21 кв.м с выходом на балкон 4 кв.м, общая гардеробная-постирочная 11.5 кв.м, с/узел 13 кв.м.

Описание внутренней отделки: Современная стильная отделка "эко" из дорогих импортных материалов. В спальнях стены оклеены текстильными цветными обоями, холл второго этажа, гостиная оклеены обоями под покраску с фресками, в кинотеатре стены отделаны массивом искусственно-состаренной лиственницы. Полы в холле, зоне кухни, кинотеатре и в санузлах покрыты керамогранитом с водяным подогревом, в спальнях, гостиной и холле второго этажа ламинатом экстра класса. Потолки первого этажа подвесные ГКЛ, многоуровневые, с различной подсветкой, на втором этаже массив лиственницы. Лестничные марши из грубой сосновой доски. Вся сантехника установлена ведущих импортных брендов "Jacob Delafon" и т.д. Все коммуникации разведены под ключ. Радиаторы стальные "Kermi". Двери массив дерева с ручной



росписью.

Инженерное обеспечение: В доме установлены газовый котел "Thermopa" на 40 кВт и бойлер косвенного нагрева "Thermopa" на 200 л. Система очистки воды многоступенчатая. Вентиляция естественно-приточная. На участке система автополива "Hunter". Резервный генератор на 5 кВт.

Мебель, оборудование: Кухня фасады из массива дуба со встроенной техникой "Smeg" и "Whirlpool".

Дополнительные строения: Летняя деревянная беседка.

Дополнительная информация о доме: Фундамент железобетонная монолитная чаша. Перекрытия железобетонные монолитные.

Участок

Площадь участка, соток: 15

Тип участка: парковый с ландшафтом

Благоустройство участка: Выполнен ландшафтный дизайн. Разбит газон и французский огород, высажены взрослые деревья (сосны 10 шт., каштаны 3 шт., плакучая ива, много плодовых деревьев). Растут декоративные кустарники. На участке сооружен искусственный прудик, вымощены дорожки из брусчатки. Вокруг дома и по участку сделан дренаж.

Статус земли: Земли населенных пунктов для ИЖС

Дополнительная информация об участке: Участок прямоугольной формы расположен в центре поселка огорожен с двух сторон деревянным забором на каменных и металлических столбах с бетонным цоколем, с других сторон металлическим забором.

Коммуникации

Газ: есть (магистральный)

Э/э: есть (15 кВт)

Водопровод: центральный (скважина на поселок)

Канализация: централизованная

Интернет: есть

Охрана: есть (КПП, ЧОП)

Описание инфраструктуры

Вблизи поселка два супермаркета, магазин хозяйственных товаров, пункт выдачи Ozon, автомойка, красивейшая деревянная церковь «Покров Божьей матери на Десне». В Жуковке частная школа 1-11 классы "Путь к успеху". В 2,5 км от поселка расположен оздоровительный комплекс УД Президента РФ "Ватутинки", в котором есть: бассейны (детский и взрослый), финская сауна, римская сауна, диско-бар, пивной бар, спортклуб, услуги стилиста, массажиста, косметолога, парикмахера, лечение: диагностика заболеваний, оздоровительные и корректирующие процедуры, кабинеты физиотерапии/ На выходе из посёлка остановка автобуса 422 до м. Ольховая. В 4 км микрорайон "Новые Ватутинки Центральные" со всей инфраструктурой (школы, поликлиника, супермаркеты, кафе, фитнес - клуб, ТРЦ "Лайнер")