

Снят с реализации

Курс ЦБ РФ 18.12.25 \$ — 80.38 руб. € — 94.15 руб.

[Дом, Ваутутинки к/п Код: 140-828](#)

Код: 140-828

Особенности объекта

Красивый внешне и уютный внутри дом, с мебелью и техникой в жилом элитном коттеджном поселке Ваутутинки. Гармонично зонированное пространство: на первом этаже гостиная со вторым светом и действующим камином из мрамора, кухня, столовая с выходом в зимний сад и участок, спальня-кабинет, ванная комната, на втором этаже приватная спальная зона (4 спальни, балкон, с/узлы), и мансардный этаж с игровой и мягкой зоной для просмотра телевизора. Приятные виды из окон на участок и поселок. Ухоженный участок с лесными деревьями, ландшафтным дизайном и маленьким огородом.

Расположение

Ваутутинки к/п (Ватутинки)

Калужское шоссе, от МКАД по шоссе: 15 км, всего: 17 км

Тип застройки: обжитой к/п

Дом

Общая площадь строений: 600 м² (Дом 463 кв.м + зимний сад 35 кв.м + квартира для персонала 37 кв.м + баня 83 кв.м)

Количество уровней: 3

Спален: 6. **С/узлов:** 3. **Комнат всего:** 9.

Опции: машиномест крытых: 2, в т.ч. в теплом гараже: 2; баня; квартира для персонала; терраса; камин; холодный подвал; бильярдная-игровая.

Материал стен: кирпич + 50 мм утеплитель-пенопласт

Облицовка стен: Цоколь отделан искусственным камнем, 1 этаж облицовочным кирпичом, 2 этаж декоративной штукатуркой

Кровля: металлочерепица

Окна: стеклопакеты ПВХ

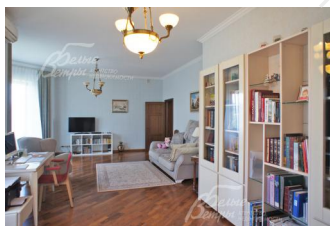
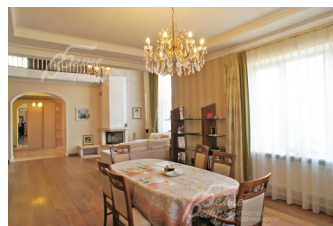
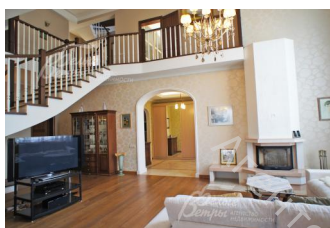
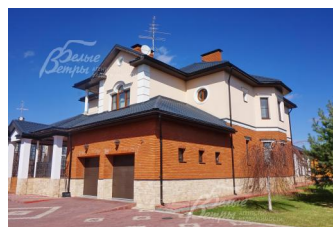
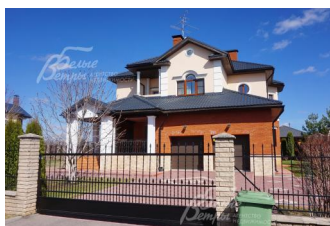
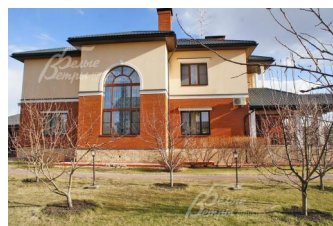
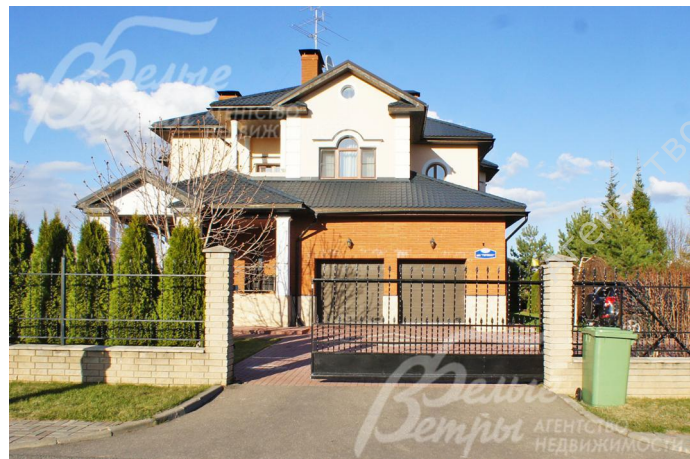
Стадия готовности: под ключ

1-ый этаж: Крыльцо 30 кв.м, тамбур, прихожая 16.7 кв.м, гостиная 34.7 кв.м со вторым светом и камином из мрамора, столовая 25 кв.м с выходом в зимний сад 35 кв.м, кухня 13 кв.м, кабинет- спальня 36 кв.м с выходом в зимний сад и на улицу, коридор, с/узел, постирочная 13 кв.м с душевой и ванной, гараж 40 кв.м, котельная 7.5 кв.м с отдельным входом.

2-ой этаж: Холл-галерея 24.4 кв.м, спальня 21.4 кв.м с выходом на балкон, спальня 17 кв.м с выходом на балкон, спальня 22.4 кв.м, с/узел 9 кв.м, главная спальня: холл 11.6 кв.м, спальня 23 кв.м, с/узел 14 кв.м.

3-ий этаж: Игровая зона 82 кв.м, гардеробная 24 кв.м.

Описание внутренней отделки: Отделка выполнена в классическом стиле из дорогих материалов. Стены



оклеены обоями, в санузлах плитка. Полы покрыты плиткой и керамогранитом с водяным подогревом (прихожая,

все санузлы, зона кухни, зимний сад). В гостиной и столовой полы массив ясеня, в других жилых комнатах паркетная доска. В спальнях и на мансарде ковролин. Потолки выровнены и окрашены, с карнизами. Лестница железобетонная поворотная, ступени и перила массив дуба. На мансарду лестница винтовая. Вся сантехника установлена ведущих брендов "Globo", "Laufen", "Jacob Delafon". Все коммуникации разведены под ключ. Радиаторы стальные "Kermi". Двери деревянные шпонированные.

Инженерное обеспечение: Установлены газовый котел "De Dietrich" на 72 кВт, газовый двухконтурный котел "Baxi" в доме для персонала и бойлер косвенного нагрева "Reflex" на 300 л. Система очистки воды многоступенчатая. Вентиляция естественно-приточная. Установлены кондиционеры. Подключены датчики движения и видеонаблюдение по участку.

Дополнительные строения: Домик персонала одноэтажный из пеноблока 37 кв.м: жилая комната 8 кв.м, кухня-столовая 14 кв.м, с/узел 4 кв.м, котельная 6 кв.м, кладовая 5 кв.м.

Баня одноэтажная обшита блокхаусом 84 кв.м: терраса 27 кв.м, прихожая 4 кв.м, комната отдыха 21.7 кв.м, предбанник 16 кв.м, парная 9 кв.м с дровяной печью, с/узел, холодный подвал 23 кв.м.

Дополнительная информация о доме: Фундамент железобетонный монолитный ленточный. Перекрытия железобетонные монолитные.

Участок

Площадь участка, соток: 19

Тип участка: парковый с ландшафтным дизайном

Благоустройство участка: По участку и вокруг дома сделан дренаж. На участке растут взрослые деревья: туи 12 шт., каштаны 2 шт., яблони 15 шт., сосны 7 шт., липы 2 шт., пихта, лиственница, береза, большое количество декоративных кустарников. Разбит газон, сделаны дорожки из брусчатки и уличное освещение.

Статус земли: Земли населенных пунктов для ИЖС

Дополнительная информация об участке: Участок прямоугольной формы крайний к полю огорожен спереди и по бокам кованым забором на каменных столбах с цоколем, сзади деревянным забором высотой 3.5 м на каменных столбах.

Коммуникации

Газ: есть

Э/э: есть (20 кВт, 380 вольт)

Водопровод: центральный (скважина на поселок, скважина на участке глубиной 47 м для дома персонала и полива)

Канализация: централизованная (очистные на поселок)

Интернет: есть

Охрана: есть (ЧОП)

Описание инфраструктуры

В поселке спортивно-развлекательный центр (фитнес-зал, бассейн, сауны, боулинг, бильярдный зал, банкетный зал, бар-кафе, мини-детский сад), зона отдыха на берегу небольшого пруда, площадка для игр (большой теннис, минифутбол, волейбол); детская площадка; служба доставки продуктов, прачечная, гостевая автостоянка