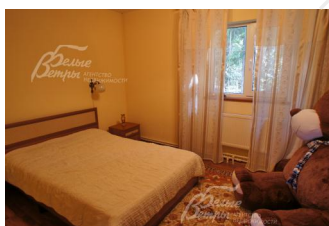
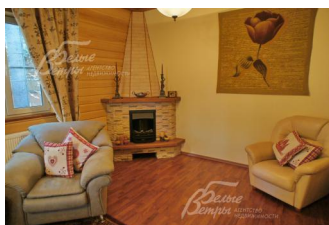


## Снят с реализации

Курс ЦБ РФ 19.12.25 \$ — 80.03 руб. € — 94.25 руб.



## Дом, Новоглаголево к/п Код: 203-454

**Код: 203-454**

### Особенности объекта

Участок с вековыми лесными деревьями в стародачном обжитом месте Новоглаголево, центральные коммуникации, солидные соседи, круглогодичный подъезд, тупиковая улица, большой площади участка по соседству, живописный вид на окрестности, тихо. Вблизи водоём и лесной массив. Развитая инфраструктура п. Новоглаголево и к/п Глаголево Парк. Дом подходит для постоянного проживания и для дачи. Есть спальня на 1-ом этаже.

### Расположение

Новоглаголево к/п (Новоглаголево)  
**Киевское шоссе**, от МКАД по шоссе: 32 км,  
всего: 37 км

**Тип застройки:** стародачное место

### Дом

**Общая площадь строений:** 140 м<sup>2</sup>

**Количество уровней:** 2

**Спален:** 3. **С/узлов полных:** 2. **С/узлов неполных:** 1.

**Комнат всего:** 4.

**Опции:** машиномест крытых: 2; терраса; камин.

**Материал стен:** брус

**Облицовка стен:** сайдинг

**Кровля:** мягкая

**Окна:** стеклопакеты ПВХ

**Стадия готовности:** меблирован

**1-ый этаж:** Терраса 20 кв.м, кухня-столовая 35.4 кв.м, спальня 10.6 кв.м, коридор, санузел 5 кв.м, гостиная 25 кв.м, котельная 11 кв.м.

**2-ой этаж:** Спальня 14.6 кв.м, спальня 15 кв.м, санузел.

**Описание внутренней отделки:** Современная отделка с элементами декора. Стены оклеены финскими обоями под покраску. Полы покрыты ламинатом 31 класса. Лестничный марш из массива дуба с резными перилами. В гостиной натяжной потолок из ткани с деревянными, декоративными балками. Двери деревянные, шпонированные. Подоконники массив дуба. Вся сантехника установлена брендов "Gustavsberg", "Grohe". Все коммуникации разведены под ключ. Радиаторы стальные панельные "Kermi".

**Инженерное обеспечение:** Установлены двухконтурный котел "ЖМЗ" (пр-ва г. Жуковский) и бойлер на 150 л "Tesy". Система очистки воды многоступенчатая. Вентиляция естественная. По дому подключены датчики движения 6 шт. Есть запасной бензиновый генератор "Huter".

**Мебель, оборудование:** Вся мебель входит в стоимость (кроме белого дивана, двух кресел и картин).

Три плазменных телевизора "Philips", стиральная машина "LG", двухкамерный холодильник.

**Дополнительная информация о доме:** Фундамент монолитный. Перекрытия деревянные.

## Участок

**Площадь участка, соток:** 12

**Тип участка:** лесной

**Благоустройство участка:** На участке растут взрослые деревья 30 шт.: ели, сосны, береза, туи, фруктовые деревья. Высажены розарий, множество цветов и редких растений, дикий виноград вдоль забора. Вокруг дома сделан дренаж, по участку выложены дорожки тротуарной плиткой.

**Статус земли:** Земли поселений для ИЖС

**Дополнительная информация об участке:** Участок правильной формы расположен в глубине поселка огорожен деревянным забором на бетонном цоколе с откатными воротами из металлопрофиля на пульте управления.

## Коммуникации

**Газ:** есть

**Э/э:** есть (10 кВт)

**Водопровод:** центральный

**Канализация:** централизованная

## Описание инфраструктуры

Известный поселок со своей инфраструктурой: собственный большой благоустроенный пруд, ресторан, церковь, детская площадка, рядом еще ресторан, магазины. В нескольких километрах инфраструктура Селятино, Апрелевки, Алабино.