

120 000 руб. / мес. 1 511 \$ / мес. 1 280 € / мес.

Курс ЦБ РФ 17.12.25 \$ — 79.43 руб. € — 93.81 руб.



[Дом в аренду. МосДачТрест к/п Код: 177-007](#)

Код: 177-007

Сдан до апреля 2026 г.

Особенности объекта

Современный стильный дом 500 кв.м с бассейном, в стародачном месте, на живописном лесном участке 17 соток с вековыми соснами. В доме 5 спален, хаммам, камин. На участке детский игровой комплекс и каменная печь-барбекю. В пешей доступности городская инфраструктура г.Троицка и парк Заречье.

Расположение

МосДачТрест к/п (Троицк)

Калужское шоссе, от МКАД по шоссе: 17 км, всего: 19 км

Тип застройки: стародачное место

Дом

Общая площадь строений: 500 м²

Год постройки дома: 2010

Количество уровней: 3

Спален: 5. **С/узлов полных:** 4. **С/узлов неполных:** 1.

Комнат всего: 10.

Опции: бассейн; машиномест крытых: 1, в т.ч. в теплом гараже: 1; сауна; терраса; камин.

Материал стен: кирпич

Облицовка стен: утеплитель+штукатурка, дерев.балки (под фахверк), доска

Кровля: мягкая

Окна: стеклопакеты ПВХ (2-х камерные)

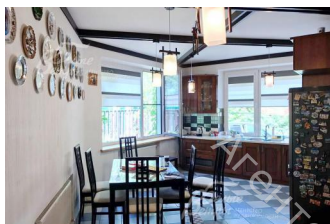
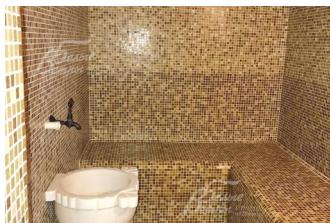
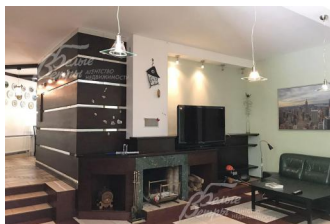
Стадия готовности: меблирован

1-ый этаж: крыльцо, прихожая 16 кв.м, холл 21 кв.м, кухня 21 кв.м, бойлерная 11 кв.м, гостиная 44 кв.м с камином и выходом на террасу, бассейн 91 кв.м с чашей 12*3.5м, хамам 5 кв.м, с/у 2 кв.м, техническая комната при бассейне 9 кв.м, спальня 15 кв.м, с/узел с душевой кабиной 5 кв.м; техническое помещение 29 кв.м с антресолью (2 этаж)

2-ой этаж: холл 21 кв.м, спальня 24 кв.м с выходом на балкон 10 кв.м и своим с/узелом 6 кв.м и гардеробной 4 кв.м, кабинет 12,7кв.м с выходом на лоджию 6 кв.м, спальня 29 кв.м с гардеробной 6 кв.м и своим с/узелом 7 кв.м и с выходом на лоджию 6 кв.м, детская спальня 21 кв.м с гардеробной, детская спальня 15 кв.м с выходом на лоджию 6 кв.м, с/узел 9 кв.м

3-ий этаж: холл 6 кв.м, две кладовые (неотапливаемые) 18 кв.м и 29 кв.м, игротека 54 кв.м

Описание внутренней отделки: отделка выполнена в современном стиле, с элементами фахверка. Все стены покрыты декоративной штукатуркой в светлых тонах, так же присутствуют декоративные вставки под цвет комнаты. Помещение бассейна обшито деревом. В элементах отделки использованы стеклянные



витражи, гармонирующие с общей отделкой дома. Во всех с/у выложена плитка и мозаика. Дровяной камин отделан эмеевиком.

Инженерное обеспечение: система водоочистки, два газовых котла марки "Wolf" (Германия). Также резервный электрический котел, бойлер "Reflex" на 300л. Встроенные конвекторы в полу. Система осушения воздуха в бассейне.

Мебель, оборудование: дом полностью укомплектован необходимой мебелью. Кухонный гарнитур итальянский из дерева, бытовая техника "Electrolux" (плита, встроенные СВЧ, духовка, холодильник). В гостиной кожаные диваны и кресла. Аксессуары в интерьере: светильники, карнизы, тюль, люстры, картины, коллекция тарелок на стенах. Широкая удобная лестница - металлический каркас, отделка ступеней из массива дуба.

Дополнительные строения: - терраса с печью-барбекю из камня на заднем дворе;

- детский игровой комплекс (США), из дерева, большой 2-х этажный: с "домиками" снизу и сверху, с 2 качелями, горкой и горкой альпинистской;

- вольтер (для большой собаки)

Дополнительная информация о доме: есть тревожная кнопка на вызов вневедомственной охраны и видеонаблюдение по всему периметру дома и участка.

Участок

Площадь участка, соток: 17

Тип участка: с деревьями и ландшафтом (взрослый дуб, вековые ели и березы, другие растения)

Благоустройство участка: ландшафтный дизайн, газон. Плющ очень красиво обвивает весь бассейн

Дополнительная информация об участке: очень уютный, с множеством растений

Коммуникации

Газ: есть (магистральный)

Э/э: есть (25 кВт)

Водопровод: индивид. скважина

Канализация: централизованная

Интернет: есть

Охрана: есть (охрана на въезде в санаторий, видеонаблюдение, тревожная кнопка)

Описание инфраструктуры

инфраструктура города Троицка. Ресторан Заречье, фитнес-центр в Троицке бизнес-класса с бассейном. Резиденция, салоны красоты Весна, Престиж, Jadore, школы, детские сады, развивающие центры для детей (Центр Буракова), больницы и многое другое.

Элементы положит. окружения

дом находится в черте г.Троицка с городской инфраструктурой (магазины, развлечения, школы, поликлиники и т.п.), рядом река Десна, парк Заречье