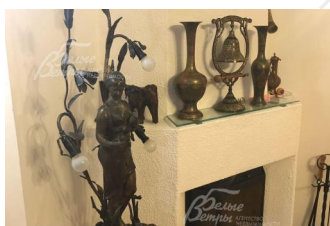
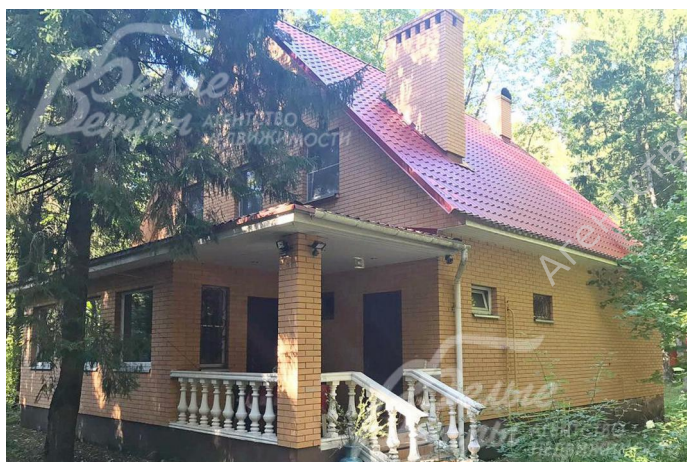


Снят с реализации

Курс ЦБ РФ 18.12.25 \$ — 80.38 руб. € — 94.15 руб.



Дом в аренду. Советский писатель к/п Код: 169-004

Код: 169-004

Особенности объекта

Уютный меблированный дом 162 кв.м в аренду в известном стародачном месте, окруженным лесным массивом. На просторном участке со смешанным лесом есть отдельно стоящая баня, бар и зона для барбекю. Рядом протекает река Десна, расположен парк отдыха "Заречье" и инфраструктура поселка Ватутинки.

Расположение

Советский писатель к/п (Троицк)

Калужское шоссе, от МКАД по шоссе: 16 км, всего: 18 км

Тип застройки: стародачное место

Дом

Общая площадь строений: 234 м² (в том числе: жилой дом 162 кв.м + баня 50 кв.м + бар 22 кв.м)

Год постройки дома: 2002

Количество уровней: 2

Спален: 3. **С/узлов:** 3. **Комнат всего:** 5.

Опции: баня; терраса; камин.

Материал стен: кирпич

Облицовка стен: кирпич

Кровля: металлочерепица

Окна: стеклопакеты ПВХ (двухкамерные)

Стадия готовности: меблирован

1-ый этаж: крыльцо 3 кв.м, прихожая 16 кв.м, холл 10 кв.м, гостиная 34 кв.м, кухня 15 кв.м, кабинет 12 кв.м, с/у с ванной 6 кв.м, бойлерная 3 кв.м, с/у 2 кв.м

2-ой этаж: холл 12 кв.м, спальня 13 кв.м, с/у с душевой 9 кв.м, две спальни 14 кв.м и 15 кв.м

3-ий этаж: чердак 25 кв.м

Описание внутренней отделки: в доме выполнен хороший ремонт из качественных материалов. В комнатах стены под покраску в светлых тонах, в с/у - плитка.

Инженерное обеспечение: установлены фильтры очистки воды. Естественная вентиляция. В бане водонагреватель "Термекс". Домофон "Falcon eye"

Мебель, оборудование: дом полностью меблирован под ключ. Все спальни оборудованы шкафами и кроватями, гостиная укомплектована мягкой мебелью, зона столовой - столовой группой. Кухонный гарнитур. Варочная панель, духовой шкаф. Интерьер украшают декоративные картины ручной работы.

Дополнительные строения: - двухэтажная деревянная баня 50 кв.м: 1 этаж - комната отдыха, сауна, душевая кабина и с/у; 2 этаж - две меблированные комнаты;

- бар 22 кв.м - помещение построенное для застолий: остеклен, есть огромный стол, бар, диджейский пульт,

профессиональная светомузыка;

Участок

Площадь участка, соток: 23

Тип участка: лесной

Благоустройство участка: на участке растут корабельные сосны и ели. Вымощены дорожки. Сделаны автоматические ворота и вымощена плиткой площадка для стоянки 3-х автомобилей

Коммуникации

Газ: есть (магистральный)

Э/э: есть (15 кВт)

Водопровод: центральный

Канализация: автономная

Интернет: есть

Охрана: есть (КПП, въезд по пропускам)

Элементы положит. окружения

рядом лес, река Десна и парк "Заречье"