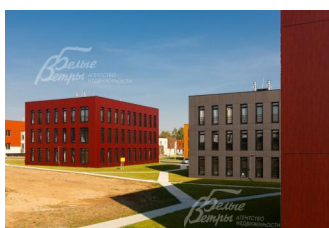
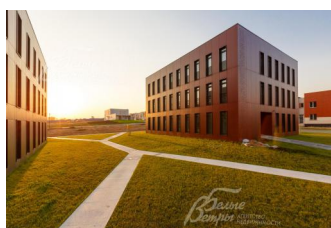


## Снят с реализации

Курс ЦБ РФ 19.12.25 \$ — 80.03 руб. € — 94.25 руб.



### [Квартира, Западная долина к/п Код: 421-514](#)

**Код: 421-514**

#### Расположение

Западная долина к/п (Большое Свинорье)

**Киевское шоссе**, от МКАД по шоссе: 18 км,  
всего: 20 км

**Боровское шоссе**, от МКАД по шоссе: 17 км,  
всего: 17 км

Жилой комплекс «Западная долина к/п»

**Охрана:** круглосуточная профессиональная охрана,  
пропускной режим, патрулирование в дневное и  
ночное время

#### Квартира

**Этаж/ Этажность:** 3/3

**Комнат:** 3 (2 с/у)

**Размеры комнат:** 16.4/11.6/10.4

**Площадь кухни:** 10.4

**Готовность:** под отделку

**Высота потолка:** 3

**Окна:** обе стороны

**Материал стен:** монолитный

**Общая площадь:** 63 кв.м

**Инженерное обеспечение:** отопление разведено по  
квартире, вентилируемые фасады

#### Ипотека:

ВОЗМОЖНА

#### Описание инфраструктуры

Территория поселка огорожена и охраняется. На въезде контрольно-пропускной пункт с охраной. Ведется круглосуточное патрулирование территории. Организованы спортивные и детские площадки, есть хоккейная коробка, велодорожки, гостевые парковки. Широкие дороги внутри поселка, пешеходные дороги с двух сторон. Рядом с рекой будет организован парк с прогулочной зоной отдыха. Удобный и быстрый выезд на платную дорогу до Москвы. Рядом остановка общественного транспорта до поселка Крекшино, где есть школа, лицей, детский сад, торговый центр, ярмарка, аптека, супермаркет, банк, ателье, частная клиника, парк с футбольной площадкой и другое, а также на транспорте можно доехать до станции метро Кокошкино и поселка Кокошкино, где также есть вся необходимая инфраструктура: государственные и частные школы, детские сады, поликлиника, Мои Документы, рестораны, супермаркеты, салоны красоты и др. В 20 минутах пешком от поселка Западная

Долина находится станция метро МЦД-4 Санино. Недалеко супермаркеты: "Дикси", "Перекресток", аптека,

загородный клуб "Александръ" с зоной отдыха в лесу и у озера, ресторанным комплексом, беседками для барбекю, зоной для рыбалки, спа-центр, комплекс бань, караоке-бар, эконо-ферма и др. А в 6 км от поселка спортивно-оздоровительный клуб «Империял Парк Отель & SPA» с ресторанами, бассейном, бизнес-центром и т.д. Вся городская инфраструктура - школы, ясли, детские сады, поликлиники и т.п. находятся в г. Троицк, г. Апрелевка, поселок Марушкино, села Власово и Большое Свинорье, Апрелевка, Внуково, Крекшино.