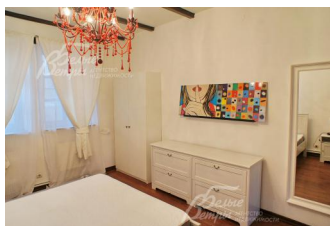
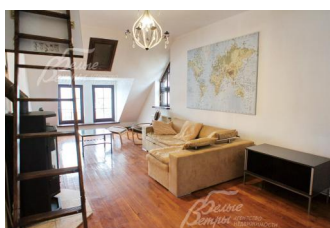


55 000 руб. / мес. 682 \$ / мес. 582 € / мес.

Курс ЦБ РФ 20.12.25 \$ — 80.72 руб. € — 94.51 руб.



## Таунхаус в аренду, Красная Пахра пос. Код: 391-007

**Код: 391-007**

Сдан до марта 2026 г.

### Особенности объекта

Меблированная секция дуплекса 161 кв.м в аренду в Красной Пахре. Светлый стильный интерьер с оригинальными деталями, вся необходимая мебель и техника. Ухоженный участок с ландшафтом и стеной для скалолазания. В шаговой доступности развитая инфраструктура поселка Красная Пахра.

### Расположение

Красная Пахра пос.

**Калужское шоссе**, от МКАД по шоссе: 24 км, всего: 25 км

**Тип застройки:** коттеджная застройка

### Дом

**Общая площадь строений:** 161 м<sup>2</sup>

**Количество уровней:** 3

**Спален:** 2. **С/узлов:** 1. **Комнат всего:** 4.

**Опции:** машиномест крытых: 1, в т.ч. в теплом гараже: 1; камин; холодный подвал.

**Материал стен:** кирпич

**Облицовка стен:** штукатурка

**Кровля:** мягкая

**Стадия готовности:** меблирован

**Цоколь:** постирочная-кладовая 12 кв.м, гараж 24 кв.м, подсобное помещение 9 кв.м

**1-ый этаж:** холл 8 кв.м, спальня 17 кв.м, с/у с душем 6 кв.м, спальня 12 кв.м

**2-ой этаж:** кухня-столовая 14 кв.м, гостиная с камином 32 кв.м, кабинет с мансардным окном 5 кв.м

**3-ий этаж:** помещение свободного назначения с мансардными окнами 24 кв.м

**Описание внутренней отделки:** стены - штукатурка с покраской. Полы деревянные, в прихожей, с/у, кухне - плитка с подогревом. Потолки - штукатурка с деревянными балками. Лестница винтовая из дерева: ступени - бук, основной столб из сосны.

**Инженерное обеспечение:** трехуровневая система очистки воды под раковиной на кухне. Вытяжка в с/у и на кухне. Газовый котел. Теплые полы в прихожей, в с/у и на кухне. Интернет, спутниковая тарелка "Триколор ТВ"

**Мебель, оборудование:** есть вся необходимая мебель. Гарнитур мягкой мебели в гостиной. Оригинальная прозрачная группа (стол+стулья). В кабинете рабочий стол, кресло, шкафы. Спальные гарнитуры (кровать+тумбочки+шкаф). В прихожей шкаф-купе. Кухонный гарнитур оснащен встроенной техникой. Варочная панель, духовой шкаф "Bosh",

вытяжка "Kuppersberg", посудомоечная машина "Zanussi", холодильник "Toshiba". ТВ в гостиной, стиральная машина "Bosh". На окнах - жалюзи, тюль, шторы. Интерьер украшают оригинальные люстры, светильники, репродукции известных картин.

## Участок

**Площадь участка, соток:** 6

**Тип участка:** с ландшафтом

**Благоустройство участка:** ухоженный участок с газоном и взрослыми плодовыми деревьями (вишня, слива). На участке растет большая красивая сосна, есть декоративный прудик с рыбками, ухоженный розарий.

**Дополнительная информация об участке:** на одной из стен дома организована стена для скалолазания

## Коммуникации

**Газ:** есть (магистральный)

**Э/э:** есть (15 кВт)

**Водопровод:** центральный

**Канализация:** централизованная

**Телефон:** возможно подключение

**Интернет:** есть (оптоволокно)

## Описание инфраструктуры

Инфраструктура поселка Красная Пахра: городской детский сад - 200 м, школа городская от Тимирязевской академии - 100 м; ДК "Звездный", каток, магазины, банк в 100 м, аптека, магазин продуктов, в 200 метрах остановка до м. Теплый Стан (15 мин.)

## Элементы положит. окружения

река Пахра, спортивно-развлекательный парк "Красная Пахра"