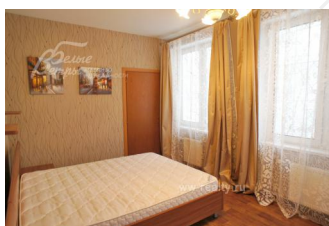
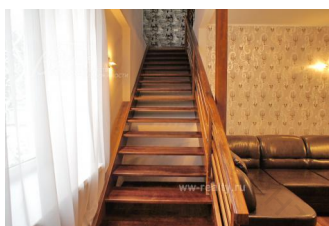


13 000 000 руб. 229 726 \$ 187 333 €

Курс ЦБ РФ 22.01.18 \$ — 56.59 руб. € — 69.40 руб.



## Дом, Апрелевка

Код: 202-115

### Особенности объекта

Тихое живописное место, шаговая доступность до городской инфраструктуры. Дом с новым стильным ремонтом, мебелью и техникой. Правильная планировка. В доме 4 спальни, одна на 1-ом этаже. Удобная широкая лестница. Большой участок с плодовыми деревьями. Навес на 2 авто. Подключены все коммуникации. Близость школ, детсадов, магазинов и т.д, близость ж/д станции

### Расположение

Апрелевка  
**Киевское шоссе**, от МКАД по шоссе: 25 км,  
всего: 26 км  
**Тип застройки:** кот. застройка

### Дом

**Общая площадь строений:** 205 м<sup>2</sup>  
**Количество уровней:** 3  
**Спален:** 4. **С/узлов:** 3. **Комнат всего:** 6.  
**Опции:** машиномест крытых: 2; терраса; камин.  
**Материал стен:** газосиликатные блоки + утеплитель  
**Облицовка стен:** сайдинг  
**Кровля:** мягкая  
**Окна:** ст/пакеты ПВХ  
**Стадия готовности:** под ключ  
**1-ый этаж:** Прихожая 8 кв.м, санузел 7 кв.м, бойлерная 7.4 кв.м, гостиная с кухней 32.7 кв.м, спальня 18 кв.м, гардеробная 4.6 кв.м.  
**2-ой этаж:** Холл 18 кв.м с выходом на балкон, спальня 12 кв.м, спальня 12 кв.м, кабинет 10 кв.м, коридор 7 кв.м, санузел, ванная 8 кв.м, спальня 11 кв.м.  
**3-ий этаж:** Студия 51.4 кв.м, кладовая 11.6 кв.м.  
**Описание внутренней отделки:** Стены оштукатурены, окрашены, оклеены обоями, отделаны плиткой, мансарда обшита вагонкой. Полы в гостиной, спальнях покрыты линолеумом, на 2м этаже ковролин, в санузлах и прихожей плитка с электроподогревом. Потолки гкл. Лестница деревянная. Вся сантехника установлена. Двери массив сосны.  
**Инженерное обеспечение:** В доме установлены котел "Ишма" 25 на 23 кВт и 2 электрических бойлера "Stiebel Electron" на 50 л. Очистка воды многоступенчатая. Вентиляция естественная. Вневедомственная сигнализация выведена на пульт, разведена система видеонаблюдения и мониторинга.  
**Дополнительные строения:** Навес для 2 авто  
**Дополнительная информация о доме:** Фундамент ленточный, перекрытия деревянные.



## Участок

**Площадь участка, соток:** 20.5

**Тип участка:** с деревьями

**Благоустройство участка:** На участке растут лесные, плодовые деревья: клены, липы, яблони, разбит газон. Сделан дренаж.

**Статус земли:** земли населенных пунктов для ИЖС

**Дополнительная информация об участке:** Участок прямоугольной формы огорожен деревянным забором и забором из металлопрофиля.

## Коммуникации

**Газ:** есть

**Э/э:** есть (15 кВт)

**Водопровод:** индивид. скважина (65 м)

**Канализация:** автономная (септик Топас)

**Телефон:** есть

**Интернет:** возможно подключение

## Описание инфраструктуры

В Апрелевке – пять школ, четыре детских сада, школа искусств, филиалы Академии коммунального хозяйства и Московского социально-гуманитарного института. В городе немало магазинов самой широкой направленности, в том числе сетевой супермаркет «Магнит», торговый центр «Апрель», на въезде в город еще один торговый центр, который заменил открытый строительный рынок. В 2008г. введен в эксплуатацию современный спортивно-оздоровительный комплекс «Мелодия» с 25-метровым бассейном и универсальным спортивным залом на 1000 мест. В 2010 году - ввод в эксплуатацию современной школы на 550 мест и новой районной поликлиники.

