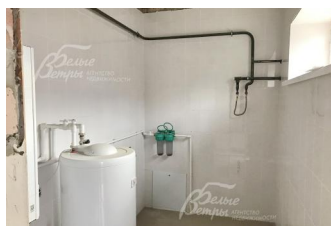


Снят с реализации



Курс ЦБ РФ 19.12.25 \$ — 80.03 руб. € — 94.25 руб.

[Таунхаус, Чистые пруды к/п Код: 404-717](#)

Код: 404-717

Особенности объекта

Просторная торцевая секция 171 кв.м под отделку в таунхаусе на участке 3,2 сотки в живописном КП Чистые Пруды. Функциональная планировка.

Расположение

Чистые пруды к/п (Крекшино)

Киевское шоссе, от МКАД по шоссе: 21 км, всего: 28 км

Минское шоссе, от МКАД по шоссе: 22 км, всего: 27 км

Тип застройки: формирующийся к/п

Дом

Общая площадь строений: 171 м²

Год постройки дома: 2017

Количество уровней: 2

Спален: 4. **С/узлов:** 3. **Комнат всего:** 5.

Опции: терраса.

Материал стен: газосиликатные блоки

Облицовка стен: фасадно-облицовочные плиты, цоколь - декоративный камень

Кровля: металлочерепица

Окна: стеклопакеты ПВХ

Стадия готовности: под отделку

1-ый этаж: тамбур 3 кв.м, холл 13 кв.м, гостиная 24 кв.м с выходом на террасу 10 кв.м, кухня-столовая 17 кв.м, спальня 16 кв.м, с/у 2 кв.м, бойлерная 6 кв.м

2-ой этаж: холл 13 кв.м, спальня 22 кв.м, кабинет 11 кв.м, спальня 17 кв.м, с/у 6 кв.м, спальня 16 кв.м

Описание внутренней отделки: электричество доведено до щитка. На полу в комнатах и спальнях чистовая стяжка. Лестница монолитная, входная дверь металлическая

Инженерное обеспечение: котел настенный "Vaillant" 24 кВт, бойлер "Vaillant" на 150 л, радиаторы "LEDEME"

Участок

Площадь участка, соток: 3

Тип участка: без деревьев

Статус земли: земли населенных пунктов, для ИЖС

Коммуникации

Газ: есть

Э/э: есть

Водопровод: центральный

Канализация: централизованная

Телефон: возможно подключение
Интернет: возможно подключение
Охрана: есть

Описание инфраструктуры

Школа и детский сад в пешей доступности (5 минут). Рядом инфраструктура Крёкшино. 2 км пешком до станции Крёкшино МЦД - 4. 3 км Клуб Александръ

Элементы положит. окружения

лесной массив, большой пруд