

110 000 руб. / мес. 1 952 \$ / мес. 1 558 € / мес.

Курс ЦБ РФ 19.02.18 \$ — 56.36 руб. € — 70.65 руб.



## Дом в аренду, Президент к/п

Код: 166-020

### Особенности объекта

Дом 146 кв.м в классическом стиле в охраняемом КП Президент. Полностью меблирован и укомплектован всей необходимой техникой, есть теплый гараж на 2 автомобиля. Солидное окружение, отличное местоположение, хорошая транспортная доступность.

### Расположение

Президент к/п

**Калужское шоссе**, от МКАД по шоссе: 8 км, всего: 11 км

**Тип застройки:** сформированный к/п



### Дом

**Общая площадь строений:** 146 м<sup>2</sup>

**Год постройки дома:** 2011

**Количество уровней:** 2

**Спален:** 3. **С/узлов:** 2. **Комнат всего:** 4.

**Опции:** машиномест крытых: 2, в т.ч. в теплом гараже: 2.

**Материал стен:** кирпич

**Облицовка стен:** плитка

**Кровля:** мягкая ("Tegola")

**Окна:** ст/пакеты ПВХ

**Стадия готовности:** меблирован

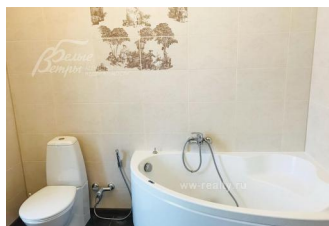
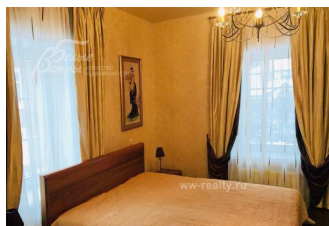
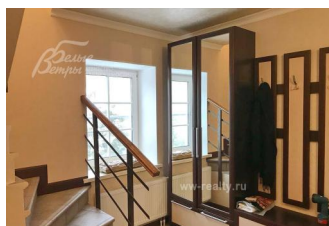
**1-ый этаж:** гараж 38 кв.м, спальня (или кабинет) 10 кв.м, с/у с душевой 10 кв.м

**2-ой этаж:** спальня 14 кв.м, кухня-столовая 35 кв.м, спальня 13 кв.м, с/у с ванной 8 кв.м

**Описание внутренней отделки:** отделка в классическом стиле в светлых тонах. На стенах - обои, в с/у плитка. На потолке лепные розетки. Удобная железобетонная лестница, облицована плиткой. Везде в доме где плитка есть теплые полы

**Инженерное обеспечение:** система очистки воды. В гостиной установлен кондиционер. Отопление и горячее водоснабжение обеспечивается газовым котлом. Есть wi-fi роутер и спутниковая тарелка "НТВ+"

**Мебель, оборудование:** дом полностью меблирован. В гостиной кожаный гарнитур, журнальный столик, комоды. В 2 спальнях - спальня гарнитуры (двуспальные кровати+тумбочки+шкафы). Комплект хорошей кухонной мебели из дерева. Столовый гарнитур. Встроенная бытовая техника - варочная панель и духовой шкаф "Ariston", микроволновая печь "Bosch", вытяжка, посудомоечная машина, холодильник. ТВ в гостиной, стиральная машина. Дом укомплектован шторами, тюлью, коврами и люстрами и настенными светильниками в полном объеме



## Участок

**Площадь участка, соток:** 30

**Тип участка:** с ландшафтом

**Благоустройство участка:** ландшафт с ухоженным газоном. Альпийская горка перед домом, растут туи

**Дополнительная информация об участке:** участок огорожен кирпичным забором

## Коммуникации

**Газ:** есть (магистральный)

**Э/э:** есть (20 кВт)

**Водопровод:** центральный

**Канализация:** централизованная

**Интернет:** есть

**Охрана:** есть (2 КПП)

## Описание инфраструктуры

Инфраструктура п.Воскресенское: магазины, школа, детский сад, поликлиника, рынок др.

## Элементы положит. окружения

тихое место, рядом лес

