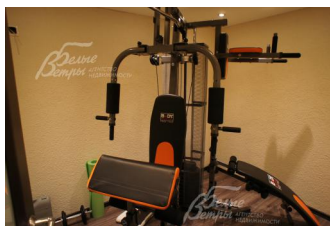
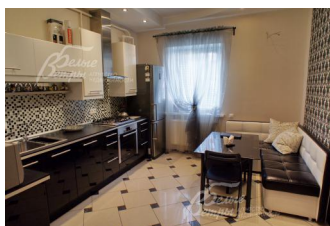
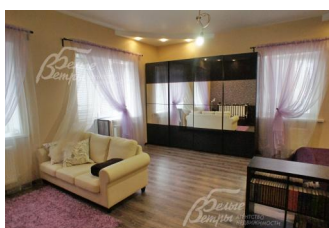


## Снят с реализации

Курс ЦБ РФ 23.04.24 \$ — 93.25 руб. € — 99.36 руб.



## [Таунхаус, Красная пахра ЖК Код: 344-805](#)

**Код: 344-805**

### Особенности объекта

Уютный, полностью готовый к проживанию таунхаус. Стильная и качественная отделка, меблирован. Собственная зона отдыха во дворе (качели, детская площадка). Городские коммуникации. Тихий обжитой поселок с развитой городской инфраструктурой: школа, детский сад, каток, магазины. В 5 минутах пешком остановка общественного транспорта до станции м. Теплый Стан.

### Расположение

Красная пахра ЖК (с.Красная пахра)  
**Калужское шоссе**, от МКАД по шоссе: 24 км,  
всего: 24 км  
**Тип застройки:** сформированный к/п

### Дом

**Общая площадь строений:** 230 м<sup>2</sup>  
**Год постройки дома:** 2008  
**Количество уровней:** 5  
**Спален:** 4. **С/узлов:** 5. **Комнат всего:** 5.  
**Опции:** терраса; кинотеатр.  
**Материал стен:** кирпич  
**Облицовка стен:** кирпич  
**Кровля:** металлочерепица  
**Окна:** стеклопакеты ПВХ  
**Стадия готовности:** меблирован  
**Цоколь:** Комната отдыха с кинотеатром 19 кв.м,  
с/узел 6 кв.м, тренажерный зал 6 кв.м, постирочная 7 кв.м, кладовая  
**1-ый этаж:** Холл-прихожая 17.6 кв.м, кухня-столовая 14 кв.м, с/узел- котельная 5.4 кв.м.  
**2-ой этаж:** Холл 8 кв.м, с/узел, спальня-гостиная 35 кв.м с выходом на террасу 8.5 кв.м.  
**3-ий этаж:** Холл, спальня 18.5 кв.м, спальня 11 кв.м, с/узел Мансарда: спальня 35 кв.м, с/узел.  
**Описание внутренней отделки:** Стены оклеены обоями. На полу ламинат, керамогранит и керамическая плитка с программируемым подогревом. Потолки подвесные ГКЛ. Ступени лестничного марша деревянные на металлической конструкции. Вся сантехника установлена. Все коммуникации разведены под ключ. Двери деревянные шпонированные.  
**Инженерное обеспечение:** Вентиляция естественная. Система очистки воды многоступенчатая. В доме установлен газовый двухконтурный котел Vaxi.  
**Дополнительная информация о доме:** Фундамент ленточный, перекрытия монолитные. Высота потолков от 3 м.

## Участок

**Площадь участка, соток:** 3.4

**Тип участка:** парковый

**Благоустройство участка:** Вокруг дома сделан дренаж. Парковочная площадка внутри охраняемой территории.

**Статус земли:** Земли населенных пунктов для малоэтажного строительства

**Дополнительная информация об участке:** Участок расположен в середине поселка.

### Коммуникации

**Газ:** есть (магистральный)

**Э/э:** есть (10 кВт)

**Водопровод:** центральный

**Канализация:** централизованная

**Интернет:** есть

### Описание инфраструктуры

Школа, детский сад, магазины, каток, остановка общественного транспорта до станции м. Теплый Стан. Совсем рядом р.Пахра, спортивный парк, рыбалка. В 5 мин езды г.Троицк.