

Снят с реализации

Курс ЦБ РФ 27.04.24 \$ — 92.01 руб. € — 98.72 руб.

[Таунхаус, Марсель к/п Код: 586-703](#)

Код: 586-703

Особенности объекта

Небольшой уютный таунхаус с двумя спальнями с качественным стильным ремонтом. На 1-ом этаже панорамные окна от пола, секция расположена в обжитой очереди. Полностью готов к проживанию. Богатая инфраструктура в поселке: детский сад, магазин, фитнес-центр, ресторан, пляж. Наличие спортивных площадок, променада.

Расположение

Марсель к/п (Никольское)

Калужское шоссе, от МКАД по шоссе: 32 км,
всего: 34 км

Варшавское шоссе, от МКАД по шоссе: 53 км,
всего: 55 км

Тип застройки: обжитой к/п

Дом

Общая площадь строений: 91 м²

Год постройки дома: 2014

Количество уровней: 2

Спален: 2. **С/узелов:** 2. **Комнат всего:** 3.

Опции: терраса.

Материал стен: кирпичные стены + утеплитель 50 мм (пенопласт)

Облицовка стен: облицовочный кирпич+вставки из дерева

Кровля: металлочерепица

Окна: стеклопакеты ПВХ

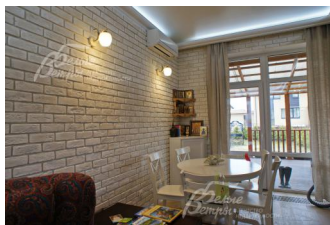
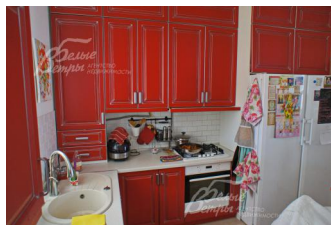
Стадия готовности: мебелирован

1-ый этаж: Крыльцо, прихожая, кухня-столовая-гостиная 40 кв.м с выходом на крытую террасу 15 кв.м, с/узел.

2-ой этаж: Холл 6 кв.м, детская спальня 14 кв.м, спальня 15 кв.м с гардеробной и выходом на балкон, с/узел 7 кв.м.

Описание внутренней отделки: Стильная современная отделка с использованием различных дизайнерских элементов. Стены окрашены, отделаны декоративной штукатуркой, плиткой под состаренный кирпич (стена в гостиной и в санузле на втором этаже), оклеены фотообоями. В прихожей, санузлах, зоне кухни полы покрыты керамогранитом с водяным подогревом, в остальных комнатах паркетной доской. Потолки натяжные с подсветкой. Лестничный марш железобетонный поворотный, ступени и поручни из беленого дуба. Двери деревянные. Вся сантехника установлена импортных брендов. Все коммуникации разведены под ключ. Радиаторы стальные "Kermi". В гостиной у выхода на террасу в полу установлен конвектор.

Инженерное обеспечение: Установлен газовый



двухконтурный котел "Viessmann". Вентиляция естественно-приточная. В жилых зонах установлены

кондиционеры. Подключен домофон.

Мебель, оборудование: Кухня дизайнерская, фасады массив дерева, столешница из искусственного камня, встроенная техника "Electrolux".

Дополнительная информация о доме: Фундамент железобетонный монолитный ленточный.Перекрытия железобетонные монолитные.

Участок

Площадь участка, соток: 1.8

Тип участка: без деревьев

Благоустройство участка: Вокруг дома сделан дренаж. Высажено 19 туй, разбит газон,на участке есть зона барбекю.

Статус земли: Земли населенных пунктов для дачного строительства

Дополнительная информация об участке: Участок расположен в центре поселка огорожен сзади металлическим прозрачным забором.

Коммуникации

Газ: есть (магистральный)

Э/э: есть (7 кВт)

Водопровод: центральный (ВЗУ на поселок)

Канализация: централизованная (очистные на поселок)

Интернет: есть

Охрана: есть (2 КПП, патрулирование)

Описание инфраструктуры

В поселке богатая внутренняя инфраструктура - 3 детских площадки (одна из них с батутом), спортивные площадки, баскетбольная площадка, футбольное поле, фитнес-центр с секциями: фитнес, карате, йога; парковые зоны для прогулок всей семьей, рынок с натуральными и свежими продуктами, действующее кафе с изысканной кухней и отличным обслуживанием, зимой ледовая арена для катания на коньках или игры в хоккей. Вдоль озера благоустроена выстланная декингом прогулочная зона, есть причал для лодок. В поселке также есть действующий детский сад, магазин.