

Снят с реализации



Курс ЦБ РФ 20.04.24 \$ — 93.44 руб. € — 99.58 руб.

[Таунхаус, Соловьиная роща к/п Код: 163-418](#)

Код: 163-418

Особенности объекта

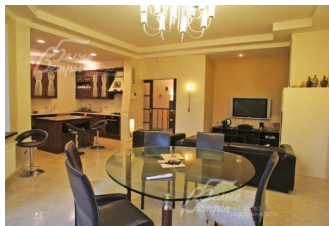
Дуплекс под ключ премиум-уровня с функциональной планировкой (4 спальни) и отделкой из дорогих материалов. Участок более 2 соток в собственности. Высокие потолки. Дровяной камин, выход на патио, просторная гостиная-столовая, спортивный зал, большой хозяйский санузел 15 кв.м. Центральные коммуникации. Обжитой поселок с таунхаусами премиум-уровня на берегу пруда на территории Новой Москвы.

Расположение

Соловьиная роща к/п (Газопровод)
Калужское шоссе, от МКАД по шоссе: 4 км,
всего: 6 км
Киевское шоссе, от МКАД по шоссе: 10 км,
всего: 13 км
Тип застройки: обжитой к/п

Дом

Общая площадь строений: 334 м²
Количество уровней: 4
Спален: 4. **С/узлов:** 2. **Комнат всего:** 6.
Опции: бассейн; машиномест крытых: 2; терраса; камин; теплица.
Материал стен: 2.5 кирпича + утеплитель
Облицовка стен: Облицовочный кирпич, вставки из дерева. 1 этаж и цоколь облицованы плиткой коньячного цвета под дикий камень.
Кровля: мягкая
Окна: стеклопакеты деревянные
Стадия готовности: меблирован
Цоколь: Тренажерный зал 40 кв.м, кладовая 10 кв.м, помещение под сауну и с/узел 20 кв.м, техпомещение 8 кв.м, сейфовая комната 10 кв.м.
1-ый этаж: Тамбур, прихожая 7 кв.м, котельная с постирочной, холл 9 кв.м, лестничный марш, спальня 11.5 кв.м, кухня 12.6 кв.м, гостиная 32 кв.м с выходом на патио 9 кв.м, с/узел.
2-ой этаж: Холл 7 кв.м, спальня 13 кв.м, гардеробная, спальня 17 кв.м, кабинет 22 кв.м с выходом на застекленный балкон 9 кв.м, с/узел 15 кв.м
3-ий этаж: Комната свободной планировки 52 кв.м с электро-камином, гардеробная, с/узел.
Описание внутренней отделки: Стены оклеены обоями, окрашены и отделаны декоративной штукатуркой. Стены в цоколе в спортзале обшиты панелями ПВХ и МДФ. Полы 1 этажа из итальянского керамогранита с водяным подогревом, в центре холла красивое наборное панно ручной работы сделано в Италии. Полы 2го этажа- итальянская мозаика, в санузле-плитка, в спальнях и кабинете, в мансарде- ламинат. Потолки гипсокартоновые, оштукатурены, окрашены, в цоколе-панели ПВХ. Лестничный марш



железобетонный обложен итальянским мрамором "Emperador Dark". Двери деревянные со стеклянными вставками, входные двери с ламинацией. Все коммуникации разведены под ключ. Сантехника в доме брендов "Gustavsberg" и "Geberit".

Инженерное обеспечение: В доме установлены газовый котел "Viessmann" и бойлер "Valliant". Система очистки воды многоступенчатая. Вентиляция естественно-приточная, в санузле принудительная. Дом на сигнализации: "тревожная" кнопка выведена на 2 пульта ЧОП-охраны и ФГУП-охраны. Окна с датчиками на взлом. Есть видеодомофон. На электричество, газ и воду установлены счетчики.

Мебель, оборудование: Кухня из массива вишни (пр-ва Италия) с техникой бренда "Miele", остров из натурального мрамора Blue Antique сделан на заказ в Италии.

Дополнительные строения: Навес с полусферической поликарбонатовой прозрачной крышей на металлическом корпусе на заднем дворе и площадка под ним из брусчатки, перед главным входом навес для парковки на 2 машиноместа.

Дополнительная информация о доме: Фундамент монолитный, перекрытия железобетонные.

Участок

Площадь участка, соток: 2

Тип участка: с деревьями

Благоустройство участка: Со стороны входа поселковая "ливневка"

Статус земли: Земли населенных пунктов для дачного строительства

Дополнительная информация об участке: Участок прямоугольной формы расположен в центральной части поселка.

Коммуникации

Газ: есть (магистральный)

Э/э: есть (10 кВт)

Водопровод: центральный

Канализация: централизованная

Телефон: возможно подключение

Интернет: есть

Охрана: есть (2 КПП, постоянное патрулирование)

Описание инфраструктуры

В 6 км гипермаркеты Ашан, Мега, OBI