

## Снят с реализации

Курс ЦБ РФ 20.04.24 \$ — 93.44 руб. € — 99.58 руб.

### [Таунхаус, Юрьев Сад КП Код: 575-801](#)

**Код: 575-801**

#### Особенности объекта

Таунхаус премиум класса. Авторский дизайн отделки в европейском стиле. Отделка и мебель класса Люкс (камин английский ручной работы, деревянные стеклопакеты, потолки - натуральная лепнина), продвинутая инженерия. Функциональная планировка с 4 спальнями, каминным залом, бильярдной (бильярд 12 футов), зимним садом. Красивый и уютный поселок в едином стиле в тихом живописном месте с выходом к реке. Все центральные коммуникации. Близость к Москве и метро. [Видеоролик](#)

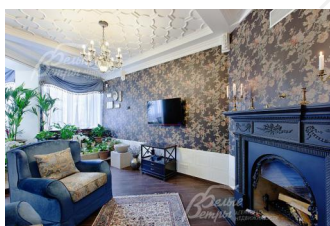
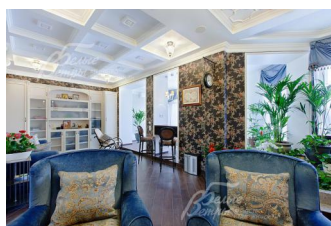
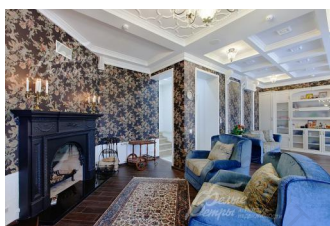
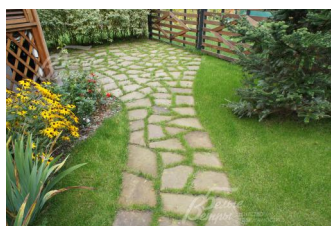
#### Расположение

Юрьев Сад КП (Воскресенское)  
**Калужское шоссе**, от МКАД по шоссе: 7 км,  
всего: 11 км  
**Тип застройки:** сформированный к/п

#### Дом

**Общая площадь строений:** 400 м<sup>2</sup>  
**Год постройки дома:** 2013  
**Количество уровней:** 4  
**Спален:** 4. **С/узлов:** 3. **Комнат всего:** 7.  
**Опции:** машиномест крытых: 2, в т.ч. в теплом гараже: 1; терраса; камин; бильярдная, зимний сад.  
**Материал стен:** монолитный ж/б каркас, керамический кирпич  
**Облицовка стен:** цоколь отделан искусственным камнем, стены облицовочным кирпичом и лиственницей  
**Кровля:** мягкая  
**Окна:** стеклопакеты деревянные  
**Стадия готовности:** под ключ (частично меблирован)  
**Цоколь:** Лестничный холл 7.7 кв.м, каминный зал 40 кв.м, зимний сад 14 кв.м с выходом на улицу, постирочная 10.5 кв.м.  
**1-ый этаж:** Прихожая 13.6 кв.м с гардеробной, холл 10 кв.м, кухня-столовая 53 кв.м, с/узел 5.7 кв.м, котельная, гараж 18.7 кв.м.  
**2-ой этаж:** Холл 16 кв.м, спальня 20 кв.м, кабинет-спальня 18 кв.м, гл.спальня 20.8 кв.м с с/узлом 15.7 кв.м и гардеробной 14 кв.м.  
**3-ий этаж:** Детская спальня 18 кв.м с антресолюю, с с/узлом 5 кв.м, с гардеробной 9.6 кв.м, зона отдыха 68 кв.м с бильярдной, с кинозалом и выходом на балкон 7 кв.м.

**Описание внутренней отделки:** Элитная отделка. Выполнена в итальянском, английском стиле, стиле французский прованс. Стены оклеены английскими обоями марки Ralph Lauren, оштукатурены и окрашены. На полу керамическая плитка фабрик Original Style, The Winchester Tile Company, итальянский керамогранит с



водяным подогревом, художественный паркет итальянской фабрики Parquet Inc., в том числе щитовой. Лестница

железобетонная, ступени мраморные, перила кованые, поручни дубовые. Потолки многоуровневые с различной подсветкой, отделаны натуральной лепниной по индивидуальному заказу. Все коммуникации разведены под ключ. Вся сантехника итальянских марок установлена. Двери деревянные. Подоконники мраморные.

**Инженерное обеспечение:** В доме установлены газовый одноконтурный котел марки Thermona на 50 кВт и бойлер косвенного нагрева на 200 л. Система очистки воды многоступенчатая. Вентиляция естественно-приточная. Есть сплит кондиционеры марки Daikin.

**Мебель, оборудование:** Кухонный гарнитур с островом из массива дерева, столешницы из мрамора. Гардеробы из массива дерева - Giorgio Piotto (Италия) по индивидуальному проекту. Люстры английские - фабрик Bella Figura, Vaughan и др. Портал камина английский ручной работы, от поставщиков Ее Величества. Все шторы итальянские по индивидуальному заказу. Вся сантехника итальянская, лучших марок.

**Дополнительные строения:** Террасная летняя беседка 18 кв.м с мангалом.

**Дополнительная информация о доме:** Фундамент и стены цоколя- железобетонная монолитная плита. Перекрытия железобетонные монолитные. Высота потолков от 2.8 м.

## Участок

**Площадь участка, соток:** 2.6

**Тип участка:** парковый со смешанным лесом

**Благоустройство участка:** Участок с эксклюзивным ландшафтным дизайном, сделаны дренаж, дорожки из брусчатки, автополив, уличное освещение.

**Статус земли:** Земли населенных пунктов под строительство блокированных жилых домов с общественным блоком, зоной отдыха и спортивными сооружениями

**Дополнительная информация об участке:** Участок прямоугольной формы, крайний к реке.

## Коммуникации

**Газ:** есть (магистральный)

**Э/э:** есть (15 кВт)

**Канализация:** централизованная

**Телефон:** есть

**Интернет:** есть

**Охрана:** есть (КПП, патрулирование, видеонаблюдение, вневедомственная охрана, в каждом доме кнопка экстренного вызова охраны.)

## Описание инфраструктуры

В поселке «Юрьев сад» действующий фитнес-комплекс с бассейном и детской игровой комнатой, большая примыкающая к реке зона отдыха. В шаговой доступности (500 метров) - новые современные государственные школа, детский сад, поликлиника, также - магазины и остановка общественного транспорта до метро Теплый Стан. Вблизи развитые районы Москвы - Южное Бутово, поселок Воскресенское, дер.Ямонтово