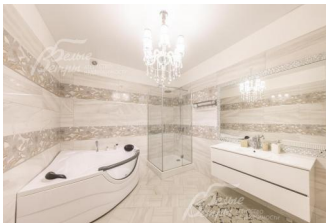
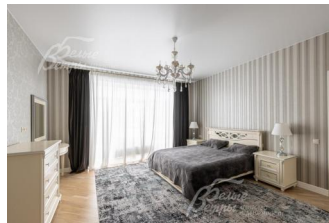
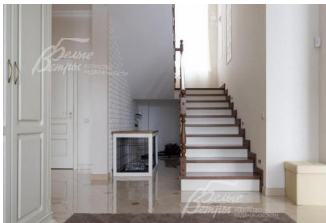
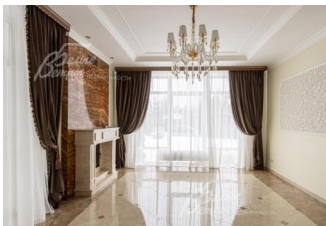


63 500 000 руб. 691 542 \$ 641 764 €

Курс ЦБ РФ 10.05.24 \$ — 91.82 руб. € — 98.95 руб.



## [Дом, Кленовая Аллея КП Код: 441-645](#)

**Код: 441-645**

### Особенности объекта

Новый кирпичный дом «под ключ», с красивой современной отделкой в классическом стиле. В доме просторная гостиная с камином, 4 спальни, на мансардном этаже вторая гостиная или гостевая спальня, есть также крытая терраса с прекрасным видом на участок. Все коммуникации разведены под ключ. В отделке использованы дорогие материалы, светлые тона. Охраняемый КП на опушке леса. Московская прописка. В ближайшей доступности к посёлку расположены детские сады и школы, медицинские учреждения, развлекательные комплексы, супермаркеты "Перекресток" "Дикси", конная база, теннисная академия, детские спортивные комплексы, рестораны и т.д.

### Расположение

Кленовая Аллея КП (Уварово)

**Киевское шоссе**, от МКАД по шоссе: 21 км, всего: 28 км

**Калужское шоссе**, от МКАД по шоссе: 17 км, всего: 25 км

**Тип застройки:** обжитой к/п

### Дом

**Общая площадь строений:** 340 м<sup>2</sup>

**Количество уровней:** 3

**Спален:** 4. **С/узлов полных:** 2. **С/узлов неполных:** 1.

**Комнат всего:** 6.

**Опции:** терраса; камин.

**Материал стен:** кирпич

**Облицовка стен:** облицовочный кирпич

**Кровля:** металлочерепица

**Окна:** стеклопакеты ПВХ (панорамные остекление + мансардные окна)

**Стадия готовности:** под ключ (с мебелью)

**1-ый этаж:** холл-прихожая, гостиная с камином, кухня-столовая, санузел

**2-ой этаж:** мастер спальня, гостевая спальня, спальня-кабинет, детская спальня, санузел

**3-ий этаж:** Мансардный этаж: гостиная, санузел

**Описание внутренней отделки:** Отделка полностью завершена и выполнена высококачественными материалами. В дизайне интерьера преобладают спокойные оттенки, а панорамные окна добавляют интерьеру естественного света и пространства. На стенах обои с текстильными вставками, в санузлах плитка.

**Мебель, оборудование:** установлен кухонный гарнитур с бытовой техникой, в спальнях - спальные гарнитуры, детская спальня оборудована всем необходимым. В комнатах шторы, люстры, ковры. На

крытой террасе плетеная мебель для отдыха.

## Участок

**Площадь участка, соток:** 10

**Тип участка:** поле с молодыми деревьями

**Благоустройство участка:** высажены деревья и кустарники, оборудовано освещение участка

**Статус земли:** земли населенных пунктов для ИЖС

**Дополнительная информация об участке:** участок огорожен забором из металлопрофиля на монолитных столбах

## Коммуникации

**Газ:** есть (магистральный)

**Э/э:** есть

**Водопровод:** центральный

**Канализация:** централизованная

**Интернет:** есть (оптоволокно)

**Охрана:** есть (КПП)

## Описание инфраструктуры

Прогулочная зона в лесном массиве с живым уголком, детскими и спортивными площадками. В 2 км в поселке Птичное - школа, детский сад, фитнес-центр, супермаркет, рестораны. В 5 км в коттеджном поселке «Империал» расположена гимназия «Доверие» - начальная школа и детский сад; Имperiал Парк Отель & SPA, Русская теннисная академия, Ресторан "Весна", школа Уникум. В 8 км г.Троицк. За считанные минуты вы сможете добраться до аэропорта Внуково, бизнес-парка "Румянцево", городам Апрелевка и Троицк, где имеется множество разнообразных инфраструктурных объектов.