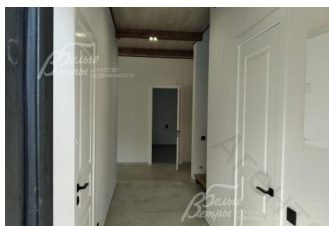
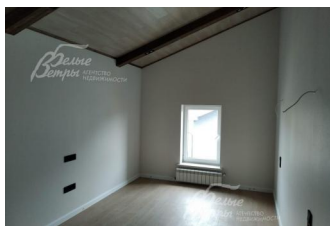
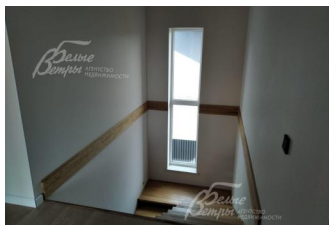


29 000 000 руб. 315 977 \$ 295 837 €

Курс ЦБ РФ 28.04.24 \$ — 91.78 руб. € — 98.03 руб.



[Дом, Алабино Код: 201-215](#)

Код: 201-215

Особенности объекта

Новый кирпичный дом под ключ со стильной современной отделкой в коттеджной застройке Алабино. Функциональная планировка, высокие потолки, панорамные окна в гостиной и столовой. Ухоженный участок с ландшафтом.

Расположение

Алабино
Киевское шоссе, от МКАД по шоссе: 28 км,
всего: 29 км
Тип застройки: коттеджная застройка

Дом

Общая площадь строений: 220 м²

Год постройки дома: 2023

Количество уровней: 2

Спален: 5. **С/узлов:** 4. **Комнат всего:** 6.

Опции: терраса.

Материал стен: кирпич

Облицовка стен: искусственный камень и планкен (лиственница)

Кровля: металлочерепица

Окна: стеклопакеты ПВХ (2-камерные, Века, в гостиной 2 панорамные окна с раздвижными дверьми Slider)

Стадия готовности: под ключ (дом на стадии отделки под ключ)

1-ый этаж: холл 9,5 кв.м, гардеробная 2,8 кв.м, гостиная-столовая-кухня с панорамным остеклением 41 кв.м с выходом на террасу 38 кв.м и участок, спальня 16 кв.м со своим санузлом 4,5 кв.м, санузел 3 кв.м, котельная 5 кв.м

2-ой этаж: холл 13 кв.м, мастер-спальня 18 кв.м со своим санузлом и выходом на балкон, спальня 19 кв.м с выходом на балкон, спальня 18 кв.м, спальня 10 кв.м, два санузла.

Описание внутренней отделки: отделка стен гостиной и столовой - плитка декоративная модель Дерри Брик, представляет собой искусственный камень, имитирующий аккуратную кирпичную кладку - клинкерная плитка (пр-во Россия), другие помещения - обои, гостиная отделана искусственным камнем фирмы White Hills, под белый кирпич. На полу плитка с теплым полом и ламинат, плитка во всех санузлах с теплым полом. Лестница на металлическом каркасе, ограждение стеклянное, ступени из дуба. Отделка потолков - ламинат под дерево. Все коммуникации разведены под ключ. Двери шпонированные. Ограждение балкона из ковки.

Инженерное обеспечение: установлены котел Buderus на 24 кВт, бойлер на 150 л и фильтры на воду.

Естественная вентиляция. Домофон.

Дополнительная информация о доме: дом выполнен в современном архитектурном стиле. Фундамент ленточный, бетонные плиты перекрытия. Высота потолков: 1-й этаж - 3 м 10 см, 2-й этаж в чистоте от 2,65 м до 3,65 м.

Участок

Площадь участка, соток: 5.6

Тип участка: с деревьями

Благоустройство участка: на участке растут несколько взрослых хвойных и садовых деревьев, облепиха, 10 туй, покрытые камнем дорожки, парковка внутри двора на 1 авто и снаружи на 3 авто.

Статус земли: ИЖС

Дополнительная информация об участке: ровный участок правильной формы находится в центре поселка и огорожен забором по всему периметру из металлопрофиля.

Коммуникации

Газ: есть (магистральный)

Э/э: есть (15 кВт)

Водопровод: индивид. скважина (60 м)

Канализация: автономная (септик Топас на 6 персон)

Интернет: есть