

260 000 000 руб. 2 832 889 \$ 2 652 331 €

Курс ЦБ РФ 30.04.24 \$ — 91.78 руб. € — 98.03 руб.



[Дом, Антоновка к/п Код: 171-424](#)

Код: 171-424

Особенности объекта

Новый современный коттедж под ключ с отделкой премиум класса с применением дорогостоящих натуральных материалов в престижном коттеджном поселке Антоновка. В доме много просторных спален, почти в каждой есть гардеробная и ванная комнаты с джакузи. Есть СПА-зона с сауной и хамам, каминный зал, тренажерная. На участке расположились зимняя беседка барбекю с раздвижным остеклением и 2-этажный гараж с квартирой для персонала. Выполнен великолепный ландшафт со множеством деревьев и декоративных кустарников.

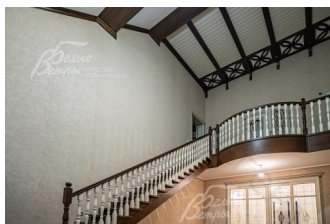
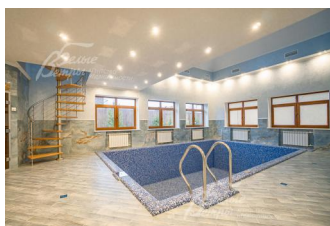
Расположение

Антоновка к/п (Зименки)

Калужское шоссе, от МКАД по шоссе: 7 км, всего: 9 км

Киевское шоссе, от МКАД по шоссе: 7 км, всего: 14 км

Тип застройки: обжитой к/п



Дом

Общая площадь строений: 1050 м² (Дом 870 кв.м + Беседка BBQ 53 кв.м + Вспомогательное строение 176 кв.м (гараж на 3 авто и квартира персонала))

Год постройки дома: 2021

Количество уровней: 4

Спален: 9. С/узлов полных: 5. С/узлов неполных: 2.

Комнат всего: 12.

Опции: бассейн; машиномест крытых: 3, в т.ч. в теплом гараже: 3; сауна; квартира для персонала; терраса; камин; холодный подвал; беседка BBQ.

Материал стен: кирпич Paroterm Wineberger 37 см, утеплитель минеральная вата 5 см

Облицовка стен: клинкерный кирпич 2-х цветов производства Германии ROBEN, цоколь - декоративный камень

Кровля: натуральная черепица (керамическая производства Германия)

Окна: стеклопакеты ПВХ (ламинированные под дерево с 2 сторон, витражные остекление, мансардные окна алюминиевые VELUX с электроуправлением)

Стадия готовности: под ключ

Цоколь: винный погреб 38 кв.м и оружейная комната 6 кв.м.

1-ый этаж: крыльцо 6,6 кв.м, прихожая 8,6 кв.м, гардеробная 6,3 кв.м, коридор 21,8 кв.м, гостевой санузел 4,3 кв.м, бильярдная 42 кв.м, тех.помещения (для оборудования бассейна), зона бассейна 56 кв.м с чашей (6x4 м, глубина 1,6 м) с душевой 1,4 кв.м, хамам 3,1 кв.м, сауна 4,8 кв.м, гостевая спальня 18 кв.м, котельная 16,7 кв.м, подсобное помещение 5,1 кв.м, кухня 40 кв.м, гостевая спальня 16,7 кв.м, мастер-

спальня 20,4 кв.м с гардеробной 8,1 кв.м и санузлом 5 кв.м, гостиная 50 кв.м со вторым светом, панорамным

остеклением, с камином и выходом на террасу 36 кв.м.

2-ой этаж: галерея 11,4 кв.м, спальня-1 39,9 кв.м с гардеробной 18,9 кв.м и с санузлом 7,6 кв.м, антресоль (тренажерная) 36,5 кв.м, спальня-2 (кабинет) 32 кв.м с балконом 7 кв.м, спальня-3 (детская) 25,5 кв.м, гардеробная 7 кв.м, спальня-4 (детская-2) 25,3 кв.м, спальня-5 30,4 кв.м, с гардеробной 12,3 кв.м и с санузлом 9,2 кв.м.

3-ий этаж: из гардеробной мансардная лестница в чердачное пространство для внесезонного хранения (домашний архив) 25 кв.м. Н=2,8 м.

Описание внутренней отделки: выполнена современная элитная отделка с дизайнерскими элементами. На стенах дорогие обои RASH (Германия) и декоративная венецианская штукатурка. На полу паркет производства Швеция, плитка керамогранит с подогревом. Деревянная лестница из дуба шириной 110 см, ступени с подсветкой. Подвесные многоуровневые потолки. Установлена дорогая импортная сантехника Villeroy & Boch, Hansgrohe, джакузи почти в каждом санузле. Все коммуникации разведены под ключ, биметаллические радиаторы, внутриспольные конвекторы. Двери - массив дуба (Италия), с резными порталами и проемами, высотой 215 см, в гостиной - 285 см. Подоконники - мрамор (Италия). Камин облицован мрамором Crema Nova. Полки парной отделаны кедром.

Инженерное обеспечение: установлены 2 газовых котла Viessmann, бойлер Viessmann - 300 л и многоуровневая система очистки воды. Естественная приточно-вытяжная вентиляция, в бассейне и подвале - принудительная. В спальнях кондиционеры Mitsubishi. Счетчики на воду и электричество. Прокинута проводка под сигнализацию. Система автополива Hunter. Выводы электропривода под маркизу на террасе из Гостиной. В сауне печь Harvia с испарителем.

Дополнительные строения: - Беседка BBQ площадью 53 кв.м, под ключ, из кирпича, в стиле дома;

- Вспомогательное 2-этажное строение площадью 176 кв.м, под ключ, из кирпича в стиле дома. 1-ый этаж - гараж на 3 авто, 2-ой этаж - квартира для персонала с жилой комнатой, кухней и двумя санузлами.

Дополнительная информация о доме: дом выполнен в стиле шале. Фундамент ленточный, монолитный, плиты перекрытия ж/б монолит. Высота потолков: 1-й этаж - 3,18 м, 2-светная гостиная - 7,7 м, 2-й этаж - от 3,38 до 3,70 м, подвал - 2,38 м.

Участок

Площадь участка, соток: 30.4

Тип участка: с деревьями и ландшафтом

Благоустройство участка: на участке растут около 150 деревьев, из них 6 берез высотой выше 20 м, цветники и декоративные хвойники. Выложены дорожки из клинкерной брусчатки, газон, уличное освещение 25 фонарей. Организован дренаж вокруг дома. Имеется общая ливневая система.

Статус земли: земли населенных пунктов для ИЖС

Дополнительная информация об участке: ровный участок правильной формы огорожен забором высотой 3 м на каменном цоколе и столбах, облицованных клинкерным кирпичом, заполнение - металлический профлист.

Коммуникации

Газ: есть (магистральный)

Э/э: есть (20 кВт)

Водопровод: центральный (+ инд. скважина)

Канализация: централизованная

Интернет: есть (оптоволокно)

Охрана: есть (КПП, строгая, патрулирование, видео наблюдение)

Описание инфраструктуры

В поселке частный детский сад. Благоустроенная рекреационная зона, выделенные места для активного отдыха - детские игровые и спортивные площадки, многопрофильная игровая площадка со скалодромом, для игр в волейбол, бадминтон, мини-футбол, открытый теннисный корт, баскетбольная площадка, футбольное поле. Зимой площадка превращается в каток. Многоуровневая система безопасности. При въезде в поселок супермаркет "Азбука Вкуса", ресторан Магадан, аптека и фитوماгазин, банк. В 1 км фитнес-клуб с бассейном и СПА-зоной, теннисным кортом и батутным центром - Теннис.ру. В 3 км школа-пансион «Летово» для одаренных детей. В 5 км г. Московский. В 5 мин езды метро Филатов Луг.