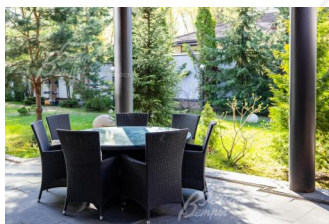
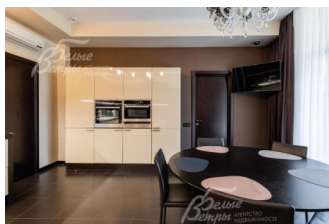
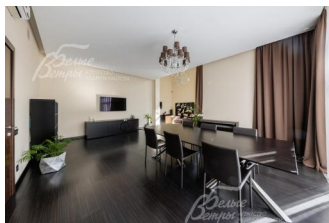
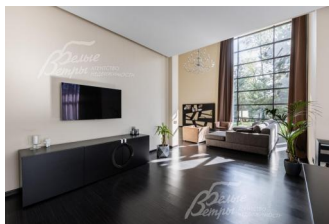
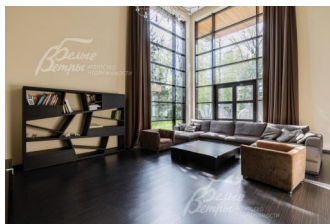
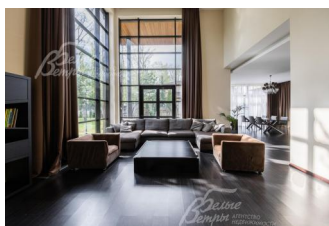


193 000 000 руб. 2 102 876 \$ 1 968 846 €

Курс ЦБ РФ 30.04.24 \$ — 91.78 руб. € — 98.03 руб.



[Дом, Антоновка к/п Код: 171-620](#)

Код: 171-620

Особенности объекта

Современный коттедж под ключ площадью 900 кв.м в элитном коттеджном поселке Антоновка. Продуманная функциональная планировка: 4 спальни, каждая со своим санузлом, кабинет, бильярдная, СПА-зона с бассейном и сауной, просторная крытая терраса. Высокое качество строительства. Большая площадь остекления и второй свет в гостиной. Приватный участок в лесной части поселка. Выполнен ландшафтный дизайн, растут взрослые деревья, выложены дорожки. Развитая инфраструктура и транспортная доступность. ИЖС, Москва.

Расположение

Антоновка к/п (Зименки)

Калужское шоссе, от МКАД по шоссе: 7 км, всего: 9 км

Киевское шоссе, от МКАД по шоссе: 7 км, всего: 14 км

Тип застройки: обжитой к/п

Дом

Общая площадь строений: 900 м²

Количество уровней: 2

Спален: 5. **С/узлов:** 6. **Комнат всего:** 8.

Опции: бассейн; сауна; квартира для персонала; терраса; бильярдная.

Материал стен: кирпич

Облицовка стен: штукатурка + лиственница, цоколь - искусственный камень

Кровля: металлочерепица

Окна: стеклопакеты ПВХ (панорамное остекление)

Стадия готовности: меблирован

1-ый этаж: прихожая с гардеробной, лестничный холл с лестницей из дуба, гостиная с панорамными окнами, кухня, столовая, крытая терраса, кабинет, гостевая спальня, гостевой санузел, бильярдная, комната отдыха и СПА-зона с бассейном и сауной с панорамным видом на участок, котельная, гараж на два машиноместа, квартира для персонала и охраны с собственным санузлом и кухней и отдельным входом.

2-ой этаж: галерея второго света, мастер-спальня и санузел и выходом на балкон, две детские спальни со своими санузлами, большая гардеробная комната.

Описание внутренней отделки: отделка выполнена под ключ в современном стиле. Стены окрашены в светлые тона, в санузлах - плитка до потолка. Потолки ГКЛ со встроенным освещением, в каждом помещении выполнена карнизная ниша. Установлены внутриспольные конвекторы. Лестница из дуба со стеклянным ограждением. Межкомнатные двери из массива. Установлена качественная сантехника ведущих производителей.

Инженерное обеспечение: в доме установлен газовый котел Viillant 75 кВт + дополнительные 2 резервных

электрических котла. Теплые полы во всех зонах с покрытием из плитки (кроме технических). Многоступенчатая водоподготовка с обезжелезиванием включая забор воды из собственной скважины, либо из системы водоподготовки поселка. Дополнительно установлена система осмотического очищения воды с собственным краном на основной кухне и для работы системы увлажнения. Кондиционирование VRV система LG для работы внутренних блоков всех жилых комнат. Электричество 35 кВт с системой АВР (автоматический ввод резерва) в связке с дизельным генератором 25 кВт. Подготовка под использование ИБП (источник бесперебойного питания) по некоторым помещениям дома и питания критического оборудования (видеонаблюдение, сигнализация, система очистки воды). Бассейн с гидромассажами, системой осушения и дополнительной вентиляции воздуха с возможностью использования без специального защитного покрывала. Автоматика с системой очистки без хлорирования, но с использованием активного кислорода в качестве антисептика.

Мебель, оборудование: дом полностью обставлен мебелью. Кухонный гарнитур Scavolini со встроенной техникой. Также есть мебель брендов Minotti, BNB, Pianca. В зоне столовой большой обеденный стол с 6 стульями. В гостиной большой диван, 2 кресла, стеллажи и тумбы в одном стиле. В кабинете мебель из массива и диван. В каждой спальне есть спальный гарнитур, шкаф, комод, прикроватные тумбы, компьютерный стол. ТВ в гостиной, на кухне и в кабинете. В постирочной 2 стиральные и 2 сушильные машины, большой шкаф для хранения. На террасе уличная мебель.

Участок

Площадь участка, соток: 24

Тип участка: с деревьями и ландшафтом

Благоустройство участка: на участке выполнен ландшафтный дизайн. Уложен рулонный газон, высажено множество деревьев. Ландшафтное освещение с управлением светом из всех помещений дома. Дорожно-тропиночная сеть выполнена из гранита. Полный дренаж участка, дренаж фундамента дома и сбор ливневой воды в специальные емкости с принудительным удалением воды. Современная детская площадка и мангальная зона.

Статус земли: ИЖС

Дополнительная информация об участке: участок правильной формы огорожен по периметру высоким ж/б забором на столбах с цоколем. Безопасность дома обеспечивается периметральной системой видеонаблюдения (внешний периметр и забор, фасад дома, внутренняя часть дома), адресная система сигнализации с пожарными датчиками в абсолютно всех помещениях дома (жилые, технические).

Коммуникации

Газ: есть (магистральный)

Э/э: есть (35 кВт)

Водопровод: центральный

Канализация: централизованная

Интернет: есть (оптоволокно)

Охрана: есть

Описание инфраструктуры

В поселке частный детский сад. Благоустроенная рекреационная зона, выделенные места для активного отдыха - детские игровые и спортивные площадки, многопрофильная игровая площадка со скалодромом, для игр в волейбол, бадминтон, мини-футбол, открытый теннисный корт, баскетбольная площадка, футбольное поле. Зимой площадка превращается в каток. Многоуровневая система безопасности. При въезде в поселок супермаркет "Азбука Вкуса", ресторан Магадан, аптека и фитомагазин, банк. В 1 км фитнес-клуб с бассейном и СПА-зоной, теннисным кортом и батутным центром - Теннис.ру. В 3 км школа-пансион «Летово» для одаренных детей. В 5 км г. Московский. В 5 мин езды метро Филатов Луг.