

## Снят с реализации

Курс ЦБ РФ 23.04.24 \$ — 93.25 руб. € — 99.36 руб.

### [Дом, Бачурино Код: 103-411](#)

**Код: 103-411**

#### Особенности объекта

Кирпичный дом, под чистовую отделку, на ухоженном лесном участке с прудом, гостевым домом с мебелью и сауной и беседкой для барбекю. Есть отдельностоящий винный погреб. Центральные коммуникации, телефон, интернет.

#### Расположение

Бачурино  
**Калужское шоссе**, от МКАД по шоссе: 4 км,  
всего: 7 км

**Тип застройки:** коттеджная застройка

#### Дом

**Общая площадь строений:** 230 м<sup>2</sup>

**Год постройки дома:** 2011

**Количество уровней:** 2

**Спален:** 4. **С/узлов:** 2. **Комнат всего:** 7.

**Опции:** баня; сауна; терраса; камин; есть отдельностоящий винный погреб.

**Материал стен:** кирпич и + пеноблок с утеплителем - основной дом, бревно - гостевой дом

**Облицовка стен:** кирпич (основной дом)

**Кровля:** металлочерепица

**Окна:** стеклопакеты ПВХ

**Стадия готовности:** под чистовую отделку (гостевой дом под ключ)

**1-ый этаж:** Тамбур, котельная, холл, санузел, гостиная 15 кв.м, столовая 19.6 кв.м, спальня 11 кв.м, кухня 6 кв.м, кабинет 8.7 кв.м

**2-ой этаж:** Спальня 14.4 кв.м, спальня 16.6 кв.м, спальня 10.7 кв.м, холл 9 кв.м, санузел 7 кв.м, подсобное помещение, лоджия 15 кв.м.

**3-ий этаж:** Чердак 70 кв.м

**Описание внутренней отделки:** Стены основного дома оштукатурены и ошпаклеваны. Полы - черновая стяжка. Лестничные марши бетонные.

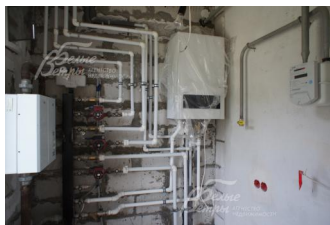
**Инженерное обеспечение:** В доме установлен настенный двухконтурный котел марки Buderus и электрический котел на 6 кВт в гостевом доме. Вентиляция естественная.

**Дополнительные строения:** - Гостевой дом - из бревна, под ключ; отделан деревом. Все коммуникации разведены под ключ, установлена сантехника. 1 этаж: тамбур, кухня-столовая 16 кв.м, с/узел, парная 6 кв.м. 2 этаж: спальня 22 кв.м. Мансарда: 14.5 кв.м.

- Беседка,

- Погреб отдельностоящий 3м X 3м из кирпича.

**Дополнительная информация о доме:** Фундамент ленточный, перекрытия железобетонные плиты в основном доме, вагонка в гостевом. Высота потолков от 2.83 м.



## Участок

**Площадь участка, соток:** 15

**Тип участка:** лесной

**Благоустройство участка:** На участке растут вековой дуб, 3 голубых ели, березы, яблони, садовые кусты, туи около 150 штук. Есть пруд с рыбой 6 м X 10 м глубиной 3 м.

**Статус земли:** Земли населенных пунктов

**Дополнительная информация об участке:** Участок прямоугольной формы, расположен в центре поселка.

## Коммуникации

**Газ:** есть (магистральный)

**Э/э:** есть (15 кВт)

**Водопровод:** индивид. скважина (124 м)

**Канализация:** автономная

**Телефон:** есть (по границе)

**Интернет:** есть

## Описание инфраструктуры

Спортивная площадка, инфраструктура поселка Коммунарка