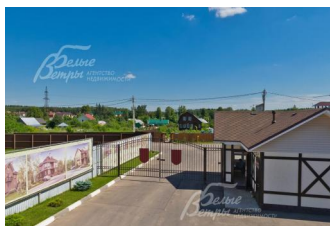
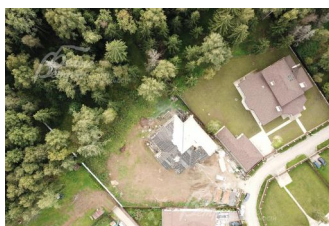


55 000 000 руб. 599 836 \$ 558 035 €

Курс ЦБ РФ 06.05.24 \$ — 91.69 руб. € — 98.56 руб.



[Дом, Бавария Клуб КП Код: 504-720](#)

Код: 504-720

Особенности объекта

Дом для большой семьи 650 кв.м на большом прилесном участке 21 сотка в обжитом камерном поселке Бавария Клуб. Дом под отделку. Фасад выполнен из камня. все коммуникации в доме, дом отапливается. В доме: 2 уровня, двусветная гостиная, кухня-столовая, 6 спален, 2 из которых на первом этаже, много санузлов, гардеробных и вспомогательных помещений. ИЖС, Московская прописка. Все действующие коммуникации (газ, электричество, вода (скважина на участке), автономная канализация). Поселок находится на комфортном удалении от трассы. С юга и запада посёлок окружает реликтовый лес. С восточной стороны расположено большое озеро. Инфраструктура п. Красная Пахра - школы, детские сады, магазины, рестораны.

Расположение

Бавария Клуб КП (Романцево)

Калужское шоссе, от МКАД по шоссе: 27 км, всего: 29 км

Тип застройки: обжитой к/п

Дом

Общая площадь строений: 650 м²

Год постройки дома: 2020

Количество уровней: 2

Спален: 7. **С/узлов:** 6. **Комнат всего:** 9.

Опции: камин; кабинет, второй свет в гостиной, панорамные окна, 2 спальни на 1-м этаже.

Материал стен: кирпич

Облицовка стен: Искусственный камень

Кровля: металлочерепица (черновая)

Окна: стеклопакеты ПВХ (двухкамерные, панорамные)

Стадия готовности: под отделку

1-ый этаж: тамбур, прихожая, большая гостиная двусветная с камином с выходом на крытую террасу, кухня, столовая с панорамными окнами, гостевая спальня с санузлом и гардеробной, спальня 2, гостевой санузел, прачечная, котельная.

2-ой этаж: Мастер спальня с гардеробной и санузлом с выходом на крытую террасу, Спальня 2 с санузлом и гардеробной, спальня 3 с санузлом, спальня 4, кабинет, игровая, санузел.

3-ий этаж: мансарда: помещение свободного назначения

Инженерное обеспечение: Газ заведен в дом, установлен котел, дом отапливается. Подключено электричество 15кВт 3фазы, выход в центральную ливневую канализацию, скважина на участке.

Дополнительная информация о доме: фундамент – ленточный Перекрытия – ж/б плиты высота потолков 3,5 м Западноевропейская архитектура. Проект "Баден"

ленточный Перекрытия – ж/б плиты высота потолков 3,5 м Западноевропейская архитектура. Проект "Баден"

Участок

Площадь участка, соток: 21.25

Тип участка: прилесной со взрослыми лесными деревьями

Благоустройство участка: Участок выровнен

Статус земли: земли населенных пунктов, для ИЖС

Дополнительная информация об участке: участок трапециевидной формы, огорожен по периметру

Коммуникации

Газ: есть (магистральный)

Э/э: есть (15 кВт)

Водопровод: индивид. скважина (уже на участке)

Канализация: автономная (+выход в ливневую канализацию)

Телефон: возможно подключение (оптоволокну)

Интернет: возможно подключение (оптоволокну)

Охрана: есть (КПП, охрана)

Ипотека:

возможна (также возможна рассрочка)

Описание инфраструктуры

В поселке есть детская и спортивная площадки, служба эксплуатации, широкие асфальтовые дороги, освещение. Городская инфраструктура п.Красная Пахра в 2 км (детский сад, школа, больница, спортивный центр). Дворец спорта "Квант": секции для детей и взрослых, центр красоты и здоровья. Фитнесс-центр «Mr&Mrs Fitness», Супермаркеты «Изумрудный город», «Кнакер», аптеки, банки, Больница РАН, зона отдыха «Заречье»: ресторан, рыбалка, пляж и река. В 1 км находится торгово-ресторанный комплекс "Калужская застава"- имеет свой зоопарк и подсобное хозяйство. Для детей: Центр Развития Ребенка – 5 садиков; детский сад Министерства Обороны РФ; детский сад №707 Министерства экономического развития РФ. Конноспортивный комплекс «ИППО». Рыболовный клуб «Золотой Сазан».

Элементы положит. окружения

Рядом расположен лесной массив и озеро.