

Снят с реализации

Курс ЦБ РФ 09.05.24 \$ — 91.82 руб. € — 98.95 руб.

[Дом, Бельгийская Деревня к/п Код: 102-809](#)

Код: 102-809

Особенности объекта

Роскошная резиденция включает в себя дома: главный, гостевой и для персонала. Отделка высочайшего уровня: художественный паркет, витражи, ручная роспись (все работы выполнены итальянскими мастерами). Антикварная мебель. Система «Умный дом» позволяет управлять всеми инженерными системами, диагностировать любую неполадку, в том числе дистанционно. Эксклюзивный ландшафтный дизайн с декоративными строениями, озеленение, прудик. Поселок премиум класса, великолепное озеро на территории – настоящая жемчужина. Прогуляйтесь по [главному](#) и [гостевому дому](#) с помощью виртуального тура. [Видеоролик](#)

Расположение

Бельгийская Деревня к/п (Летово)

Калужское шоссе, от МКАД по шоссе: 7 км, всего: 12 км

Киевское шоссе, от МКАД по шоссе: 7 км, всего: 14 км

Тип застройки: сформированный к/п

Дом

Общая площадь строений: 735 м² (в т.ч.: 525 кв.м жилой дом, 160 кв.м вспомогательный дом, 50 кв.м гостевой домик)

Год постройки дома: 2012

Количество уровней: 3

Спален: 5. **С/узлов:** 5. **Комнат всего:** 13.

Опции: машиномест крытых: 2, в т.ч. в теплом гараже: 2; сауна; квартира для персонала; терраса; камин.

Материал стен: монолитный ж/б каркас, керамический кирпич

Облицовка стен: натуральный керамический облицовочный кирпич Vandersanden

Кровля: натуральная черепица

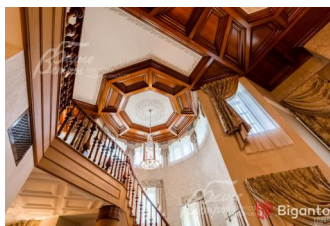
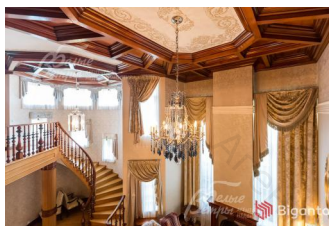
Окна: стеклопакеты деревянные (2-хкамерные, с раскладкой, энергосберегающие)

Стадия готовности: меблирован

1-ый этаж: Крыльцо, тамбур 3.5 кв.м, холл-прихожая 18 кв.м с гардеробной 4 кв.м, гостиная 31.5 кв.м со вторым светом и камином, кабинет 22 кв.м, гостевая столовая 24 кв.м с выходом на террасу 20 кв.м, кухня-столовая 29 кв.м с кладовой 12 кв.м, кинотеатр 20.5 кв.м, с/узел, постирочная 8.6 кв.м с выходом на улицу

2-ой этаж: холл-галерея, Главная спальня 15 кв.м с с/узлом 13 кв.м (с ванной и душевой кабиной), гардеробная 8 кв.м; детская спальня 17 кв.м с с/узлом 5 кв.м, спальня 22 кв.м, с/узел 6 кв.м, спальня 19 кв.м

3-ий этаж: зимний сад 14 кв.м, игровая-тренажерная 52 кв.м, кабинет 13 кв.м, кладовая 7.5 кв.м, СПА-зона: комната отдыха 16 кв.м, массажная 7 кв.м, кладовая 3



кв.м, сауна 7.5 кв.м, душевая 8 кв.м

Описание внутренней отделки: Элитная отделка: английские обои Ralph Lauren, в кабинете натуральное дерево ценных пород. Керамическая плитка фабрик Original Style, The Winchester Tile Company, художественный паркет итальянской фабрики Parquet Inc, в том числе щитовой и палубный. Лестница из массива дуба - Giorgio Piatto (Италия) по индивидуальному проекту и собрана итальянскими мастерами. Кесонный потолок в гостиной из массива дерева, расписан вручную, натуральная гипсовая лепнина, мозаичные витражи.

Инженерное обеспечение: В доме оборудована система Умный дом, выбранный режим устанавливает безопасность, работу коммуникаций, климат в доме, датчики дождя и снега, может управляться из любой точки мира на удаленном доступе. В вспомогательном доме установлено два газовых котла Buderus (Германия) с полным электронным управлением, связанным с системой "Умный дом". Бойлер Buderus на 500 л, многоступенчатая система очистки воды, принудительная система вентиляции, сигнализация.

Мебель, оборудование: Почти вся мебель в доме из Англии (Duresta, REH Kennedy и др.), есть французская мебель. Кухонный гарнитур с островом из массива дерева, столешницы из мрамора, раковина медная. Гардеробы из массива дерева - Giorgio Piatto (Италия) по индивидуальному проекту. Люстры английские - фабрик Bella Figura, Vaughan и др. Портал камина английский ручной работы, от поставщиков Ее Величества. Все шторы и покрывала - Ralph Lauren. Вся сантехника итальянская, лучших марок. Немецкая сауна с одновременным сочетанием из 2 возможностей: ИК-сауна и финская сауна; + генератор морского воздуха с солью.

Дополнительные строения: Гараж-квартира для персонала 160 кв.м (построено в том же стиле как и дом из тех же материалов): 1 эт. - гараж на 2 авто 48 кв.м (с водой и мини мойкой), хозяйственная комната 20 кв.м, терраса/летняя кухня 10 кв.м с мангалом, горячей и хол.водой; холл-прихожая 8 кв.м, котельная 9.6 кв.м; 2 эт. - холл 3.5 кв.м, с/узел с душевой кабиной, кухня 8.6 кв.м, спальня 13 кв.м, с/узел, спальня 15 кв.м, кладовые 9 кв.м. Гостевой домик 50 кв.м, выстроен в таком же стиле и имеет круглоовальные формы, кровля мягкая обмедненная, свесы и карнизы обшиты медью: 1 эт. - гостиная с мини-кухней 33 кв.м, спальня 12 кв.м, с/узел с душевой кабиной 5.5 кв.м

Дополнительная информация о доме: Дом выполнен, как и весь поселок, в европейском стиле, а именно бельгийской провинции. Интерьер в легком и современном английском стиле, с викторианскими элементами. Фундамент - буронабивные сваи, железобетонные перекрытия, высота потолков 3 - 3.39 м, второй свет до 6.5 метров, мансарда - от 0.7 м до 5 м. Все водостоки и с электро подогревом (трубы и желоба из меди).

Участок

Площадь участка, соток: 28

Тип участка: парковый с ландшафтом

Благоустройство участка: Шикарный ландшафтный дизайн, выполненный по индивидуальному проекту фирмой с известным именем: высажены более 100 видов декоративных взрослых деревьев и кустарников, на участке ручей с каменной мельницей, альпийские горки, каменная детская горка, каменная башня-грот - все в едином стиле. Брусчатые дорожки с подогревом, газон, автополив, уличное освещение.

Статус земли: земли населенных пунктов для дачного строительства

Дополнительная информация об участке: участок прямоугольной формы в центре поселка, огорожен кованым забором на кирпичных столбах с цоколем (около 2 м). Сделан дренаж вокруг дома и участка.

Коммуникации

Газ: есть (магистральный, 2 точки подключения)

Э/э: есть (64 кВт, в гараже установлен резервный генератор на 10 кВт)

Водопровод: центральный (+ индивидуальная скважина 46 м)

Канализация: централизованная

Телефон: есть (МГТС)

Интернет: есть (высокоскоростной, спутниковое ТВ)

Охрана: есть (строгая вооруженная, КПП, патрулирование, видеонаблюдение)

Описание инфраструктуры

На территории поселка разбит ландшафтный парк с мощеными прогулочными аллеями, детский городок, спортивные сооружения, футбольное поле. На берегу озера - пляж и организована набережная для прогулок, лодочная станция. При въезде в поселок находится частный детский сад Sun School. В 2-х километрах расположена знаменитая и современная школа для талантливых детей - "Школа Летово". Поблизости, на въезде в поселок Антоновка, есть продуктовый супермаркет Азбука Вкуса, модный ресторан, ставший уже культовым -

Магадан, банк "Открытие", аптека и фитوماгазин, химчистка, магазин цветов, банкомат и частный детский сад "Сказочный Садик". В 5 минутах на автомобиле г. Московский с городской инфраструктурой (школы, детские сады, поликлиника, торговые центры, фитнес-клубы, салоны красоты и др.). В 7 минутах от поселка Бельгийская Деревня находится семейный фитнес-клуб с бассейном, батутным центром и теннисным клубом - Теннис.ру. А в 10 минутах фитнес клуб с бассейном "Дубровка", рестораны Somemeat, Флорентини, Чё Хотели Пили Ели, Птицы и Пчелы и др., а также супермаркет. Удобно добираться до школ на юго-западе Москвы, в 20 минутах езды - известная школа № 109, возглавляемая Ямбургом Е.А. (в 2006 году стала лауреатом национального проекта «Образование»), также известна школа № 51.

Элементы положит. окружения

Уникальный поселок с собственным озером и пляжной зоной, с трех сторон окружен лесом. Развитая инфраструктура.