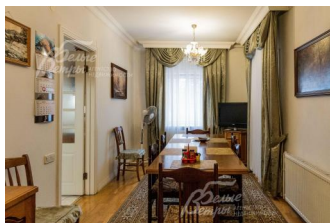
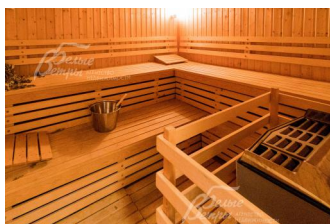


80 000 000 руб. 869 058 \$ 810 992 €

Курс ЦБ РФ 03.05.24 \$ — 92.05 руб. € — 98.64 руб.



[Дом, Богородское КП Код: 148-908](#)

Код: 148-908

Особенности объекта

Усадьба в строго охраняемом обжитом коттеджном поселке в едином стиле, в самом престижном месте Калужского шоссе, в окружении соснового и смешанного леса. Центральные коммуникации, просторные прогулочные зоны, уважаемые соседи. Поселок примыкает к "Дому приемов Газпрома" (спортивный комплекс: кегельбан, бассейн, тренажерный зал, теннисные корты, конюшня, спорт.площадки). В доме есть лифт, 7 спален и много других помещений - несколько гостиных и каминов, гараж, зона сауны, квартира персонала, технические и бытовые и другие. Просторный лесной участок, есть большая отапливаемая теплица

Расположение

Богородское КП (Городище)
Калужское шоссе, от МКАД по шоссе: 10 км, всего: 12 км
Тип застройки: обжитой к/п

Дом

Общая площадь строений: 867 м²

Количество уровней: 3

Спален: 7. **С/узлов:** 6. **Комнат всего:** 19.

Опции: машиномест крытых: 2, в т.ч. в теплом гараже: 2; сауна; купель; квартира для персонала; терраса; камин; холодный подвал; лифт, купель, зимний сад, теплая теплица.

Материал стен: цоколь и внешние стены - вибропрессованные блоки, облицованные кирпичом, внутр. стены - кирпич;

Облицовка стен: облицовочная плитка (Бельгия)

Кровля: металлочерепица (стойки с подогревом)

Окна: стеклопакеты ПВХ

Стадия готовности: меблирован

Цоколь: - центральный холл 28 кв.м; котельная 24 кв.м; гараж на 2 а/м; Зона сауны: парная, большая купель, туалет, душ, комната отдыха 43 кв.м, выходящая в двухсветный зимний сад 40 кв.м; - блок для персонала постоянного (кухня 11 кв.м; санузел с ванной, спальня 20 кв.м и спальня 15 кв.м); - хозяйственная зона (стирочная с ванной, кладовая, гладильная); - зона кладовых (3 штуки, включая холодную кладовую)

1-ый этаж: тамбур, гостевой санузел, гардеробная, гостевая спальня 11 кв.м со своим санузлом (с ванной), центральный холл 26 кв.м (вокруг которого размещены остальные помещения), кухня 19 кв.м, малая (семейная) столовая 18 кв.м; большая столовая с камином 32 кв.м, барная-игровая комната 29 кв.м, большая гостиная с камином 54 кв.м, бильярдная 21 кв.м; жилая комната 15 кв.м, кабинет 27 кв.м с камином и лестницей на 2-й этаж в мастер-спальню;

кв.м; жилая комната 15 кв.м, кабинет 27 кв.м с камином и

2-ой этаж: центральный холл со вторым светом 41 кв.м; мастер-спальня с камином 28 кв.м с собственными гардеробной 7 кв.м и санузлом (с ванной- джакузи) 15 кв.м; спальня со своим санузлом 23 кв.м; еще три спальни 27, 30, 30 кв.м, общий санузел (с ванной) 6 кв.м

Описание внутренней отделки: дом с отделкой в классическом стиле. Стены выровнены, оштукатурены, оклеены по всему дому обоями, санузлы - плитка. На полу мрамор на входе, плитка в санузлах, весь дом из паркета дуба елочка. Широкая монолитная лестница. Сантехника вся установлена импортная. В доме все разведено, теплые полы электрические везде, где кафель. Двери из массива покрытые белой краской.

Инженерное обеспечение: установлены газовый котел Buderus G424 и бойлер. Лифт. Естественная вентиляция. Есть система очистки воды.

Мебель, оборудование: меблирован

Дополнительные строения: - теплица 62 кв.м, с отоплением, с автоматически открывающейся крышей, - хоз. блок

Дополнительная информация о доме: дом в классическом стиле (в стиле итальянской виллы). Фундамент ленточный, плиты перекрытия ж/б монолитные. Высота потолков: 1 этаж - от 2,4 до 3,5 м, 2 этаж - 2,7 м.

Участок

Площадь участка, соток: 25

Тип участка: прилесной

Благоустройство участка: на участке взрослые лесные деревья (березы, сосны), с другой стороны - фруктовый сад

Статус земли: ИЖС

Дополнительная информация об участке: участок правильной формы с бетонным сплошным ограждением высотой более 2 м, откатные ворота металлические, калитка более 2 м.

Коммуникации

Газ: есть (магистральный)

Э/э: есть (40 кВт)

Водопровод: центральный

Канализация: централизованная

Интернет: есть

Охрана: есть

Описание инфраструктуры

Инфраструктура поселка Воскресенское, д/о "Архангельское"

Элементы положит. окружения

Закрытая территория, отдельная дорога до поселка.