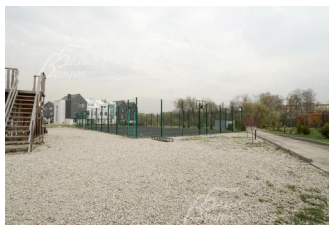
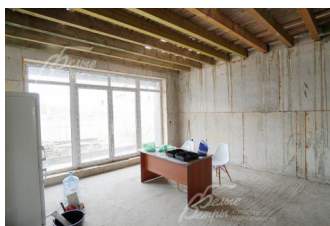


19 300 000 руб. 210 288 \$ 196 885 €

Курс ЦБ РФ 29.04.24 \$ — 91.78 руб. € — 98.03 руб.



## [Дом, Бремен КП Код: 479-203](#)

**Код: 479-203**

### Особенности объекта

Дом под отделку в обжитом коттеджном поселке. Функциональная планировка: 2 спальни на первом этаже, санузлы при каждой спальне (всего 6 спален). Панорамные окна. Все коммуникации по границе участка оплачены. На территории поселка детские площадки, прогулочная зона вдоль реки, спортивные площадки воркаут. Прекрасное расположение посёлка, тихое место в непосредственной близости от всей необходимой инфраструктуры. Хорошая транспортная доступность, как на общественном транспорте, так и на личном а/м - удобный выезд и на Калужское и на Киевское шоссе.

### Расположение

Бремен КП

**Киевское шоссе**, от МКАД по шоссе: 7 км, всего: 14 км

**Калужское шоссе**, от МКАД по шоссе: 11 км,

всего: 18 км

**Тип застройки:** обжитой к/п

### Дом

**Общая площадь строений:** 350 м<sup>2</sup>

**Год постройки дома:** 2019

**Количество уровней:** 2

**Спален:** 6. **С/узлов:** 6. **Комнат всего:** 8.

**Материал стен:** пенобетон в несъемной опалубке из ЛСТК (легкий стальной каркас из оцинкованной стали), с обшивкой с обеих сторон плитами ЦСП. Общая толщина наружных стен 40 см, внутренних стен 30 см.

**Облицовка стен:** без отделки

**Кровля:** мягкая (с качественным утеплителем)

**Окна:** стеклопакеты ПВХ (2-камерные, панорамные)

**Стадия готовности:** под отделку

**1-ый этаж:** крыльцо 8 кв.м, котельная 5,5 кв.м, гардероб 3 кв.м, тамбур 8 кв.м, гостевой санузел 3 кв.м, холл 24 кв.м, кухня 13 кв.м, гостиная 58 кв.м, терраса 27,5 кв.м, прачечная 3 кв.м, спальня 16 кв.м с санузлом 4 кв.м, спальня 12 кв.м с санузлом 5 кв.м.

**2-ой этаж:** холл 14 кв.м, спальня 26 кв.м с санузлом 9 кв.м, спальня 26 кв.м с санузлом 8 кв.м и выходом на балкон 8 кв.м, спальня 19 кв.м с санузлом 8 кв.м, спальня 31 кв.м с санузлом 9 кв.м.

**Описание внутренней отделки:** под отделку: на полу черновая стяжка, временный деревянный пол между 1-м и 2-м этажами. Временная деревянная лестница. Входная дверь - портал со стеклопакетом и ковкой 1,7 м.

**Инженерное обеспечение:** естественная вентиляция.

## Участок

**Площадь участка, соток:** 8 (без деревьев)

**Статус земли:** земли населенных пунктов, дачное строительство

**Дополнительная информация об участке:** ровный участок правильной формы

## Коммуникации

**Газ:** есть (по границе, оплачен)

**Э/э:** есть (15 кВт)

**Водопровод:** центральный (ВЗУ на поселок)

**Канализация:** централизованная (КНС на поселок)

**Охрана:** есть