

Снят с реализации

Курс ЦБ РФ 29.04.24 \$ — 91.78 руб. € — 98.03 руб.

[Дом, Бунин Парк КП Код: 387-209](#)

Код: 387-209

Особенности объекта

Новый дом под ключ, частично с мебелью, в обжитом коттеджном поселке Бунин парк. Отличная альтернатива квартире в многоэтажном доме! Высокое качество строительства и отделки. Функциональная планировка, стильная современная отделка в светлых тонах. Дом удачно расположен на участке, есть место для террасы и бани и барбекю и для парковки 2-х авто. Рядом вся инфраструктура, общ. транспорт, до метро 10 мин. на машине. Низкие коммунальные платежи.

Расположение

Бунин Парк КП (Столбово)
Калужское шоссе, от МКАД по шоссе: 8 км,
всего: 12 км
Тип застройки: обжитой к/п

Дом

Общая площадь строений: 131 м²
Год постройки дома: 2021 (отделка в 2022 г.)
Количество уровней: 3
Спален: 3. **С/узлов полных:** 1. **С/узлов неполных:** 1.
Комнат всего: 5.

Материал стен: керамический блок (щелевой),
толщина стен 50 см

Облицовка стен: облицовочный кирпич BRAER

Кровля: мягкая (SHINGLAS, пластиковая водосточная система)

Окна: стеклопакеты ПВХ (REHAU, 2-камерные)

Стадия готовности: под ключ (частично меблирован)

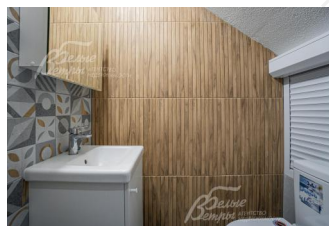
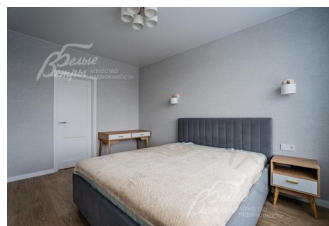
1-ый этаж: прихожая 5 кв м, гостевой санузел 1.4 кв.м, кухня-столовая 21.8 кв.м, гостиная 20 кв.м с выходом на задний двор.

2-ой этаж: спальня с гардеробной 16.4 кв.м, спальня 11.4 кв.м, ванная комната 5.4 кв.м, бойлерная-постирочная 3.2 кв.м.

3-ий этаж: спальня 18.9 кв.м, спальня 22 кв.м.

Описание внутренней отделки: отделка выполнена в современном стиле в светлых матовых тонах в сочетании с теплыми оттенками дерева. На стенах обои, в лестничной зоне на стенах выложен искусственный камень "под белый кирпич". На полу керамогранит и ламинат, водяной теплый пол везде, где керамогранит и ламинат, в том числе на 2 этаже в санузлах, в прихожей и в ванной комнате узорная стильная плитка. Лестница на монолитном основании, ступени отделаны керамогранитом KERAMA MARAZZI. Потолки натяжные. Установлена сантехника Grohe. Радиаторы Kermi и розетки SCHNEIDER ELECTRIC. Подоконники деревянные.

Инженерное обеспечение: установлен газовый котел Viessmann на 24 кВт, резервный электрический котел, бойлер, который подогревается от газового котла, и фильтр грубой очистки воды. В каждой комнате



котел, бойлер, который подогревается от газового котла, и фильтр грубой очистки воды. В каждой комнате

функционирует естественная вентиляция, а в ванных комнатах принудительная.

Мебель, оборудование: диванная группа для гостиной, система хранения в прихожей.

Дополнительная информация о доме: дом выполнен в классическом архитектурном стиле. Фундамент - плита монолитная 30 см (установлена на песчаной подушке 1 м), ж/б плиты перекрытия. Высота потолков: 1 этаж - 2.8 м, 2 этаж - 2.7 м, 3 этаж - от 1.2 м до 2.6 м.

Участок

Площадь участка, соток: 3.3

Благоустройство участка: на участке высажен газон, сделана отмостка по периметру, выложена брусчатка перед домом для парковки автомобиля.

Статус земли: земли населенных пунктов, объекты индивидуального жилищного строительства, для проживания одной семьи

Дополнительная информация об участке: участок правильной формы находится в центре поселка и огорожен с задней и боковой стороны забором из профнастила, а с другой стороны - металлический штакетник.

Коммуникации

Газ: есть (магистральный)

Э/э: есть

Водопровод: центральный

Канализация: централизованная

Интернет: есть (оптоволокно)

Охрана: есть (КПП, видеонаблюдение по поселку)

Описание инфраструктуры

Рядом с поселком расположена остановка общественного транспорта, а у самого КПП остановка маршруток "нам по пути". Вблизи поселок Воскресенское, Потапово и мкр. Южное Бутово с полноценной развитой городской инфраструктурой: частные и муниципальные школы и детские сады расположены в 1 км от поселка. ТЦ Потапово, Арус-П, Бунинская аллея, Бутово Молл, МЕГА Теплый стан. Филиал № 4 ТГБ ДЗМ, Филиал № 3 ТГБ ДЗМ, Филиал Газпром Трансгаз Москва центр диагностики и реабилитации, Поликлиника № 121, филиал № 6, Детская городская поликлиника № 118, филиал № 2. Для прогулок парк Воскресенский, детский ландшафтный парк Южное Бутово.