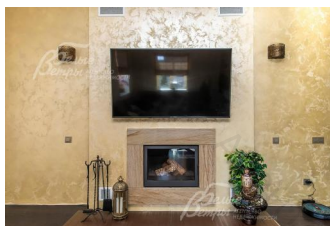
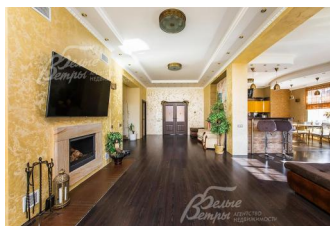


74 950 000 руб. 816 237 \$ 757 484 €

Курс ЦБ РФ 10.05.24 \$ — 91.82 руб. € — 98.95 руб.



## [Дом, Чистые Ключи КП Код: 469-614](#)

**Код: 469-614**

### Особенности объекта

Дом под ключ с мебелью и бытовой техникой в обжитом строго охраняемом коттеджном поселке Чистые Ключи в окружении векового леса. Дом 3 уровня с функциональной планировкой. Земельный участок 15 соток с ландшафтом: высажены декоративные и плодовые деревья и кустарники, газон, большая парковочная площадка и дорожки с красивой брусчаткой и подсветкой. На участке летняя кухня с барбекю и патио. В коттеджном поселке Чистые ключи все центральные коммуникации, собственные водоем с прогулочной зоной и беседками, большая спортивная площадка, детская площадка с большим игровым комплексом, начальная школа.

### Расположение

Чистые Ключи КП (Милюково)  
**Киевское шоссе**, от МКАД по шоссе: 21 км,  
всего: 26 км  
**Тип застройки:** обжитой к/п

### Дом

**Общая площадь строений:** 398 м<sup>2</sup>  
**Спален:** 3. **С/узлов:** 4. **Комнат всего:** 6.  
**Опции:** машиномест крытых: 1, в т.ч. в теплом гараже: 1; терраса; камин.  
**Материал стен:** кирпич  
**Облицовка стен:** кирпич  
**Кровля:** цементно-песчаная черепица (черепица «Braas»)  
**Окна:** стеклопакеты ПВХ (2-х камерные «REHAU» с напылением)  
**Стадия готовности:** меблирован  
**1-ый этаж:** прихожая с гардеробной, кухня-столовая с выходом на террасу, гостиная с камином, санузел, котельная - постирочная, гараж.  
**2-ой этаж:** мастер спальня с ванной комнатой и гардеробной, 2 спальни, санузел.  
**3-ий этаж:** Мансарда: комната свободного назначения, санузел.  
**Описание внутренней отделки:** Полы керамогранит, ламинат. Покраска стен с эффектом венецианской штукатурки. Потолки многоуровневые, гипсокартон. Лестница - монолитное основание, отделка массив дуба.  
**Инженерное обеспечение:** Котельная под ключ, установлен итальянский газовый котел Nova Florida  
**Мебель, оборудование:** дом полностью меблирован. Мебель - Италия. Сантехника - Laguraty, AM.PM (Италия).  
**Дополнительные строения:**  
- Летняя кухня с барбекю и патио.

**Дополнительная информация о доме:** Высота потолков - 3,2 м. Фундамент - монолитная плита. Перекрытия - железобетонные плиты.

## Участок

**Площадь участка, соток:** 15

**Тип участка:** полевой

**Благоустройство участка:** Участок с авторским ландшафтным дизайном, дорожки вымощены тротуарной плиткой, высажены кустарники, плодовые и лиственные деревья. Функционирует архитектурное и декоративное освещение.

**Статус земли:** Земли населённых пунктов для ИЖС

**Дополнительная информация об участке:** ровный участок правильной формы, установлены автоматические откатные ворота.

## Коммуникации

**Газ:** есть (магистральный)

**Э/э:** есть (15 кВт)

**Водопровод:** центральный

**Канализация:** централизованная

**Интернет:** есть (оптоволокно)

**Охрана:** есть (КПП, можно установить систему сигнализации)

## Описание инфраструктуры

В КП трехязычный детский сад с бассейном, спортзалом, разнообразными кружками и студиями. В поселке широкие дороги и придомовые территории. Красивая благоустроенная общественная территория с водоемом, беседками и многофункциональная спортивная площадка, высококачественная детская площадка.

## Элементы положит. окружения

Поселок расположен недалеко от леса. На территории поселка прогулочная зона, благоустроенные площадки для занятий футболом, хоккеем, пляжным волейболом. Для маленьких жителей поселка открыт платный трехязычный детский центр, а так же есть детская площадка с полосой препятствий. Асфальтированные дороги, тротуары, освещенные улицы, ухоженные газоны и придомовые территории. В пешей доступности от поселка находится остановка общественного транспорта. В 5 км от КП есть Теннисный клуб, филиал Школы Самбо-70, торговый центр с магазинами и кафе, площадка с автомобилями каршеринга, озеро с пляжной зоной и рыбалкой, лес с трассами для квадроциклов, храм Михаила Архангела.