

Снят с реализации

Курс ЦБ РФ 25.04.24 \$ — 92.51 руб. € — 98.91 руб.

[Дом, Чистые Пруды-2 к/п Код: 175-102](#)

Код: 175-102

Особенности объекта

Новый, кирпичный дом, под ключ, с видом на озеро. В доме: гостиная-кухня, 5 спален, 4 санузла, бильярдная и др. Хорошая отделка: полы - паркетная доска, стены - обои производства Германия. Центральные коммуникации действуют в доме. Обжитой охраняемый коттеджный поселок Чистые Пруды-2.

Расположение

Чистые Пруды-2 к/п (Птичное)

Калужское шоссе, от МКАД по шоссе: 17 км, всего: 25 км

Киевское шоссе, от МКАД по шоссе: 21 км, всего: 28 км

Тип застройки: обжитой к/п

Дом

Общая площадь строений: 280 м²

Год постройки дома: 2016

Количество уровней: 3

Спален: 5. **С/узлов полных:** 3. **С/узлов неполных:** 1.

Комнат всего: 7.

Опции: терраса.

Материал стен: + утеплитель минвата 100 мм

Облицовка стен: штукатурка

Кровля: мягкая

Окна: стеклопакеты ПВХ

Стадия готовности: под ключ

1-ый этаж: Холл 14 кв.м, гардеробная, гостиная с кухней-столовой 48.5 кв.м с выходом на террасу 12 кв.м, спальня 19 кв.м, санузел, котельная 5 кв.м,

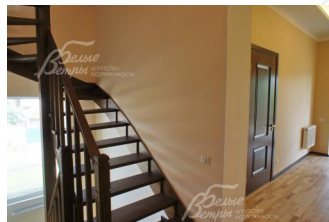
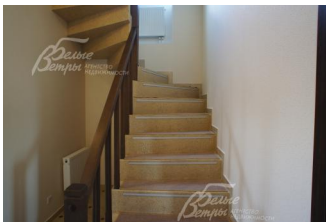
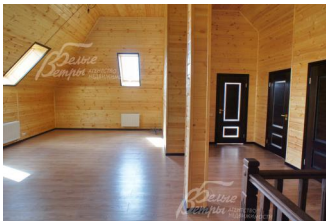
2-ой этаж: холл 10 кв.м, балкон 12 кв.м, хозяйская спальня 24 кв.м со своим санузлом, две спальни: 19 кв.м и 18.4 кв.м, санузел

3-ий этаж: Бильярдная 60 кв.м, спальня 20 кв.м, гардеробная 8 кв.м, с/узел

Описание внутренней отделки: Стены оклеены виниловыми обоями (пр-ва Германия), на 3 этаже - имитация бруса (сосна). Полы-паркетная доска, плитка с подогревом. Потолки натяжные с подсветкой. Лестничный марш на бетонном основании с покрытием из гелькоута. Двери шпонированные. Сантехника импортная брендов "Roca", "Jacob Delafon". Электротехника "Legrand". Радиаторы "Kermi".

Инженерное обеспечение: Двухконтурный котел "Viessmann" на 30 кВт

Дополнительная информация о доме: Фундамент монолитный, армированный. Перекрытия-железобетонные плиты, деревянные. Высота потолков от 3 м.



Участок

Площадь участка, соток: 12

Тип участка: без деревьев, у озера

Благоустройство участка: Сделан дренаж, разбит газон

Статус земли: Земли населенных пунктов для садоводства

Дополнительная информация об участке: Участок прямоугольной формы, расположен на краю поселка, у пруда, огражден кованым забором высотой 180 см

Коммуникации

Газ: есть (магистральный)

Э/э: есть (15 кВт)

Водопровод: индивид. скважина (70 м)

Канализация: автономная (Топас 12)

Телефон: возможно подключение

Интернет: возможно подключение

Охрана: есть (КПП)

Описание инфраструктуры

Инфраструктура поселка Первомайское и города Троицка. Рядом с поселком магазин.