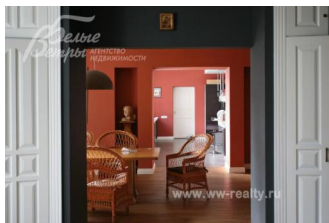
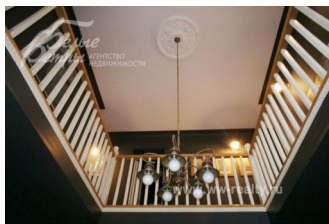


## Снят с реализации

Курс ЦБ РФ 17.04.24 \$ — 94.07 руб. € — 99.93 руб.



## [Дом, Дарьино к/п Код: 147-306](#)

**Код: 147-306**

### Особенности объекта

Редкое предложение! Выставлен на продажу лучший коттедж в элитном камерном закрытом коттеджном поселке Дарьино. Двухэтажная, просторная усадьба в английском стиле расположена на лесном участке с вековыми соснами, качественно и с большим вкусом выполнена «под ключ», оборудована винтажной мебелью и техникой. Замечательная планировка. КП удобно расположен, всего в 8 км от МКАД, в шаговой доступности городская инфраструктура Воскресенское. [Видеоролик](#)

### Расположение

Дарьино к/п (Воскресенское)

**Калужское шоссе**, от МКАД по шоссе: 8 км, всего: 10 км

**Киевское шоссе**, от МКАД по шоссе: 8 км, всего: 15 км

**Тип застройки:** обжитой к/п

### Дом

**Общая площадь строений:** 505 м<sup>2</sup>

**Количество уровней:** 2

**Спален:** 4. **С/узлов полных:** 3. **С/узлов неполных:** 1.

**Комнат всего:** 9.

**Опции:** машиномест крытых: 2, в т.ч. в теплом гараже: 2; квартира для персонала; камин; Принудительная система вентиляции.

**Материал стен:** кирпич

**Облицовка стен:** крашенный под старину кирпич

**Кровля:** мягкая (Катепал)

**Окна:** стеклопакеты деревянные (двухкамерные)

**Стадия готовности:** меблирован

**1-ый этаж:** крыльцо 4 кв.м, холл-прихожая со вторым светом 21 кв.м, кабинет 24.5 кв.м, гостиная с камином 57 кв.м, столовая 25 кв.м, кухня 33.5 кв.м с выходом на участок, холл 12 кв.м, с/узел; гараж на 2 а/м 36 кв.м, котельная 9 кв.м; крыло для персонала с отдельным входом: тамбур, кухня-столовая 13 кв.м, спальня 14 кв.м с с/узлом

**2-ой этаж:** 2 блока - гостевой (или детский): холл 7 кв.м, с/узел 5 кв.м, две спальни 27 кв.м и 35 кв.м с гардеробной 4 кв.м, помещение свободного назначения (мастерская или спортзал); хозяйский блок: холл 25 кв.м, спальня 21 кв.м, постирочная-гладильная 21 кв.м, с/узел 6 кв.м, спальня хозяев 32 кв.м с ванной комнатой 13 кв.м

**Описание внутренней отделки:** Очень стильная отделка в европейской стиле - некричащая, с интересными цветовыми решениями и с использованием высококачественных материалов.

Стены в большинстве комнат окрашены, но в некоторых комнатах оклеены обоями под покраску; половая доска из массива дуба, плитка в кухне и санузлах. Потолки оштукатурены и окрашены, декорированы

половая доска из массива дуба, плитка в кухне и санузлах. Потолки оштукатурены и окрашены, декорированы

карнизами. Лестница монолитные шириной 1.1 метр, ступени и перила - дубовые. Двери деревянные с вставками из стекла, входная дверь с широким порталом; подоконники -

**Инженерное обеспечение:** котел Dunkirk Boilers 58 кВт (США), бойлер Hydrojet на 200 л (США) оборудованы фильтры грубой очистки воды. Центральная принудительная система вентиляции с фильтрацией (без рекуперации), кондиционеры в спальнях.

**Мебель, оборудование:** Стильный ремонт дополняется винтажными и антикварными предметами интерьера. Качественная сантехника.

**Дополнительная информация о доме:** В архитектуре дома представлены элементы классического стиля, английской усадьбы, а также американские мотивы. Привлекают гармония пропорций дома, большие дверные и оконные проемы, заполненные кажущимися воздушными деревянными окнами и дверьми классической и арочной формы. Фундамент дома свайный, связанный монолитной ж/б лентой (ростверк), перекрытия - железобетонные плиты, высота потолков 3.05 - 3.35 м

## Участок

**Площадь участка, соток:** 24

**Тип участка:** сосновый лес

**Благоустройство участка:** на участке вековые сосны, берёзы, декоративные деревья и кустарники, газон, вымощены дорожки, освещение участка

**Статус земли:** земли населенных пунктов

**Дополнительная информация об участке:** участок прямоугольной формы в глубине посёлка, огорожен с трех сторон деревянным прозрачным забором высотой 1м, с тыльной стороны бетонный забор высотой 3.5 м

## Коммуникации

**Газ:** есть (магистральный)

**Э/э:** есть (22 кВт)

**Водопровод:** центральный

**Канализация:** централизованная

**Телефон:** есть (МГТС)

**Интернет:** есть (оптиковолокно, спутниковое ТВ)

**Охрана:** есть (КПП, ЧОП, видеонаблюдение на въезде в к/п)

## Описание инфраструктуры

В непосредственной близости от посёлка вся инфраструктура п.Воскресенское (магазины, школа, д/сад, рынок, а/мойки, почта и т.д.).

## Элементы положит. окружения

Участок расположен внутри лесного массива, в 350 метрах протекает река Сосенка.