

Снят с реализации

Курс ЦБ РФ 23.04.24 \$ — 93.25 руб. € — 99.36 руб.

[Дом, Дубрава КП Код: 509-102](#)

Код: 509-102

Особенности объекта

Дом с бассейном (под ключ) стильной архитектуры, в камерном обжитом охраняемом поселке, расположенном в тихом месте, в дубовом лесу. В доме 2 этажа, высокие потолки, большая гостиная с камином, кухня-столовая с выходом на огромную крытую террасу с барбекю, 5 спален, кабинет, зона отдыха с бассейном и сауной, много гардеробных и кладовых. На лесном участке с вековыми дубами также отдельно стоящий гараж. В пешей доступности - городская инфраструктура (школы, детские сады и другое)

Расположение

Дубрава КП (д.Никола-Хованское)
Калужское шоссе, от МКАД по шоссе: 4 км, всего: 7 км
Тип застройки: сформированный к/п

Дом

Общая площадь строений: 503 м² (в т.ч.: дом 458 кв.м, гараж 45 кв.м)

Год постройки дома: 2008

Количество уровней: 2

Спален: 5. **С/узлов:** 4. **Комнат всего:** 6.

Опции: бассейн; машиномест крытых: 6, в т.ч. в теплом гараже: 2; сауна; терраса; камин.

Материал стен: газобетонные блоки

Облицовка стен: декоративная штукатурка

Кровля: мягкая

Окна: стеклопакеты ПВХ (двухкамерные белые с раскладкой)

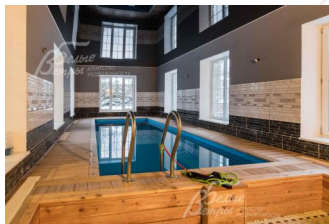
Стадия готовности: под ключ (меблирован)

1-ый этаж: прихожая 8 кв.м, коридор 8 кв.м, гардероб 7 кв.м, санузел 7 кв.м, 2 кладовые по 5 кв.м, котельная 6 кв.м, кухня столовая 24 кв.м с выходом на веранду, гостиная с камином 67 кв.м, зона бассейна: коридор 5 кв.м, сауна 7 кв.м, бассейн 37 кв.м, веранда более 100 кв.м;

2-ой этаж: холл 24 кв.м, спальня 19 кв.м, спальня 17 кв.м, спальня 22 кв.м, спальня 15 кв.м, санузел 7 кв.м, главная спальня 25 кв.м, с гардеробной 11 кв.м, санузел 10 кв.м;

Описание внутренней отделки: отделка экологически чистыми материалами; стены оштукатурены; пол на 1м этаже - керамогранит с водяным подогревом, на 2м этаже - пробковое покрытие; потолки натяжные; сантехника установлена; лестничный марш - ж/б монолит, отделан пробкой; двери экошпон;

Инженерное обеспечение: котел VIESSMANN 60 кВт, бойлер VIESSMANN на 200 л, все коммуникации



разведены по дому, установлен счетчик электричества и газа;

Мебель, оборудование: есть авторские вещи; кухня из массива дуба с бытовой техникой (Германия), спальные гарнитуры, гостиная;

Дополнительные строения:

- гараж на 2 а/м 45 кв.м;
- большое патио для летних застолий с барбекю;
- курятник;
- хозблок;
- открытая площадка на 4 а/м;

Дополнительная информация о доме: фундамент дома ж/б монолитная плита, высота потолков 3.4 метра

Участок

Площадь участка, соток: 15

Тип участка: лесной (12 многолетних дубов, сосны и другие деревья)

Благоустройство участка: выполнен ландшафтный дизайн; на участке множество лесных и плодовых деревьев (12 дубов высотой до 17 м, 10 сосен до 7 м высотой, 6 елей, липа, 6 яблонь), также можжевельники, альпийская горка, цветники, газон, установлены фонари;

Статус земли: земли поселений для ведения личного подсобного хозяйства

Дополнительная информация об участке: участок правильной формы, расположен в центре поселка, огорожен кованым забором на каменном фундаменте с фронта;

Коммуникации

Газ: есть (магистральный)

Э/э: есть (15 кВт)

Водопровод: индивид. скважина (113 м)

Канализация: автономная (биосептик Юбас на 8 персон)

Интернет: есть

Охрана: есть

Описание инфраструктуры

Инфраструктура ЖК Испанские кварталы (школа, детский сад и др.), а так же поселков Лесная поляна и ЖК Дубровка: супермаркет "Перекресток", торговый центр «Уютный дом», Банк, спорткомплекс с бассейном, детский сад, СПА-салон, медицинский пункт, три ресторана.

Элементы положит. окружения

дубовый лес, тихое место;