

Снят с реализации

Курс ЦБ РФ 17.04.24 \$ — 94.07 руб. € — 99.93 руб.

[Дом, Графские пруды КП Код: 228-823](#)

Код: 228-823

Особенности объекта

Усадьба в эко-стиле на прилесном участке в известном коттеджном поселке Графские пруды. Состоит из основного дома из клееного профилированного бруса, бани, поля для мини футбола с искусственным газоном, навеса для барбекю с мангалом, крытой беседки, гостевого домика с 5 спальнями, загона для кроликов, вольера для собак. А главное, обустроенных 2 га леса с прогулочными дорожками и малыми архитектурными формами

Расположение

Графские пруды КП (Каменка)
Киевское шоссе, от МКАД по шоссе: 21 км,
всего: 28 км

Тип застройки: обжитой к/п

Дом

Общая площадь строений: 546 м² (Дом 514 кв.м + баня 32 кв.м)

Год постройки дома: 2012

Количество уровней: 2

Спален: 6. **С/узлов:** 5. **Комнат всего:** 7.

Опции: машиномест крытых: 3, в т.ч. в теплом гараже: 3; баня; квартира для персонала; терраса.

Материал стен: клееный профилированный брус 220 мм. Гараж кирпичный.

Облицовка стен: окрашено, гараж-имитация бруса

Кровля: мягкая

Окна: стеклопакеты ПВХ

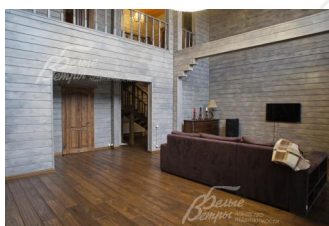
Стадия готовности: мебелирован

1-ый этаж: Крыльцо, прихожая 8 кв.м, холл 18 кв.м, гостиная 54 кв.м со вторым светом, с выходом на крытую террасу 39 кв.м, кухня-столовая 22.5 кв.м, коридор, спальня 22 кв.м, спальня 18 кв.м с с/узлом 7 кв.м, с/узел 6 кв.м, тамбур в гараж, гараж 83 кв.м, котельная 13.6 кв.м.

2-ой этаж: Коридор-галерея, главная спальня 32 кв.м с холлом 22 кв.м, с выходом на балкон, с с/узлом 17 кв.м и с гардеробной 6 кв.м, спальня 22.5 кв.м с с/узлом 7 кв.м, спальня 28 кв.м с с/узлом 15.6 кв.м и с выходом на балкон, кабинет 15.5 кв.м, с/узел.

Квартира для персонала (отдельный вход с улицы): прихожая 3 кв.м, кухня-столовая 12 кв.м, спальня 10.6 кв.м, спальня 11 кв.м, с/узел.

Описание внутренней отделки: Дизайнерская отделка в стиле древнерусского деревянного зодчества. Выполнена из элитных натуральных эко материалов. Полы в кухне, санузлах, прихожей отделаны керамогранитом и кафелем с водяным подогревом, в остальных жилых помещениях массивом доски (дуб) искусственно состаренным рельефным.



Лестничные марши деревянные (дуб). Потолки натяжные с балками под дерево. Вся сантехника установлена.

Радиаторы стальные "Керми". Двери дизайнерские (арочные) массив дуба сделаны на заказ вручную. Подоконники ПВХ ламинированные под дерево.

Инженерное обеспечение: В доме установлены газовый котел Вах1 на 60 кВт и два бойлера косвенного нагрева по 200 л. Вентиляция естественно-приточная. Система очистки воды многоступенчатая с ионизатором. Подключена сигнализация охранная и пожарная.

Дополнительные строения: Деревянная каркасная в стиле дома баня 32 кв.м: комната отдыха, с/узел, душевая, парная с дровяной печью и полками из кедра, летняя терраса с установленным СПА (всесезонная). Поле для мини футбола огорожено со всех сторон, есть трибуны. Размер 28 м X 20 м. Навес для барбекю с мангалом. Беседка 40 кв.м всесезонная. Гостевой домик: 5 спален и душевая. Загон для кроликов. Вольер для собак.

Дополнительная информация о доме: Фундамент ленточный железобетонный монолитный. Перекрытия на 1 этаже монолитные, на 2 этаже деревянные. Высота потолков от 3 м.

Участок

Площадь участка, соток: 70 (общая благоустроенная площадь участка вместе с лесной частью - ок.2га)

Тип участка: лесной

Благоустройство участка: На участке выполнен ландшафтный дизайн в стиле "деревенский двор", растут 200 туй, ели, березы, сосны. Сделаны дорожки, уличное освещение, дренаж вокруг дома и по участку. В поселке есть благоустроенное озеро с пляжем и прогулочными зонами.

Статус земли: Земли населенных пунктов для ИЖС

Дополнительная информация об участке: Участок крайний к лесу, огражден забором в едином стиле поселка кованым на каменных столбах с цоколем, металлическим прозрачным и деревянным высотой более 2х метров.

Коммуникации

Газ: есть (магистральный)

Э/э: есть (25 кВт)

Водопровод: центральный (центральный + скважина более 50 м)

Канализация: централизованная

Телефон: есть (МГТС)

Интернет: есть (оптиковолокно)

Охрана: есть (КПП, вооруженная охрана. По периметру поселка индукционный кабель, оптические датчики и круглосуточное видеонаблюдение. Вся информация поступает на центральный пульт, к которому подключены и охранные системы каждого дома.)

Описание инфраструктуры

В поселке есть бульвар с ландшафтным парком, с фонтанами и с малыми архитектурными формами, прогулочные зоны с беседками. Имеется пруд с зоной отдыха (лодки, шезлонги, пляж), детские площадки и многофункциональная спортивная площадка (мини-футбол, волейбольная площадка с песком, баскетбол, теннис, зимой - каток), лыжная трасса вокруг поселка 6,5 км, велодорожки, диск-гольф парк на 9 корзин, пункт доставки и выдачи, ресторан. Детский клуб для детей дошкольного возраста.