

## Снят с реализации

Курс ЦБ РФ 06.05.24 \$ — 91.69 руб. € — 98.56 руб.



### [Дом, Гайд Парк к/п Код: 330-913](#)

**Код: 330-913**

#### Особенности объекта

Двухуровневый дом под отделку на ухоженном участке недалеко от леса, расположен в обжитом охраняемом коттеджном поселке Гайд Парк. Выполнен из качественных материалов, с удобной и функциональной планировкой, все коммуникации заведены. В непосредственной близости к поселку находятся река Пахра, школа, магазины, остановка общественного транспорта и внешняя инфраструктура поселков Красная пахра, Щапово и города Троицк

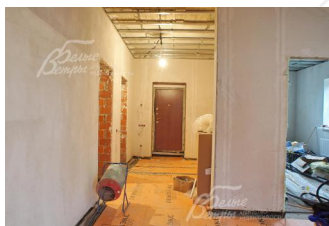
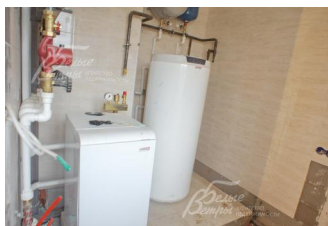
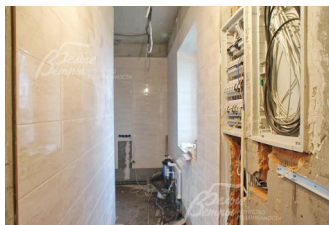
#### Расположение

Гайд Парк к/п (Софьино)

**Калужское шоссе**, от МКАД по шоссе: 25 км,  
всего: 28 км

**Варшавское шоссе**, от МКАД по шоссе: 24 км,  
всего: 34 км

**Тип застройки:** обжитой к/п



#### Дом

**Общая площадь строений:** 300 м<sup>2</sup>

**Год постройки дома:** 2018

**Количество уровней:** 3

**Спален:** 4. **С/узлов:** 3. **Комнат всего:** 5.

**Опции:** зимний сад, открытая площадка для автомобиля.

**Кровля:** мягкая (гибкая черепица Shinglas Джайв)

**Окна:** стеклопакеты ПВХ (двухкамерные, толщиной 55 мм, фирмы КВЕ)

**Стадия готовности:** под ключ

**1-ый этаж:** прихожая 7.8 кв.м, из прихожей вход в ванную 7.6 кв.м и с/у 3.3 кв.м, холл 5.7 кв.м, затем кабинет 14 кв.м, гостиная 27.6 кв.м и кухня-столовая 26.1 кв.м с выходом в зимний сад 12.2 кв.м;

**2-ой этаж:** холл 8.4 кв.м, спальня 25.2 кв.м с гардеробом 4.6 кв.м и с/у 6.9 кв.м, спальня 18 кв.м с гардеробом 4 кв.м, спальня 23.8 кв.м, с/у 3.8 кв.м;

**3-ий этаж:** мансарда свободной планировки - 90 кв.м;

**Описание внутренней отделки:** черновая отделка, выстроено ж/б основание лестничного марша

**Инженерное обеспечение:** все коммуникации заведены в дом, на 1 этаже разведены канализация и газ, в комплекте котел Proterm, осуществляется

естественная вентиляция по ветканалам в стене

**Дополнительная информация о доме:** классический архитектурный стиль, ленточный фундамент, ж/б перекрытия, потолки высотой 3-3.05 м, отмостка дома из брусчатки

#### Участок

**Площадь участка, соток:** 8

**Тип участка:** поле

**Благоустройство участка:** рулонный газон, дорожка к дому и стоянка для автомобиля выложены брусчаткой

**Статус земли:** земли населенных пунктов для ИЖС

**Дополнительная информация об участке:** правильной прямоугольной формы. Заборы в едином стиле: по фасаду на бетонных столбах с кованой оградой, по периметру - бетонный на бетонных столбах

## Коммуникации

**Газ:** есть (магистральный)

**Э/э:** есть (10 кВт)

**Водопровод:** центральный

**Канализация:** централизованная (магистральная от ДО "Красное")

**Охрана:** есть

## Описание инфраструктуры

Поселок охраняется, на въезде КПП с охраной. На территории поселка организованы детские и спортивные площадки, есть футбольное и баскетбольное поле, столы для настольного тенниса, батуты и др. Есть благоустроенный прудик с пляжной зоной, своя прогулочная парковая зона с сосновом лесу, родник с водой, пригодной для питья и приготовления пищи. Рядом с поселком вскоре будет построен развлекательный центр с фитнес-клубом с бассейном, супермаркетом и детским центром. Рядом парк «Редут времён Отечественной войны 1812 года» с прогулочной зоной и детскими площадками. В шаговой доступности от поселка остановка общественного транспорта до г. Троицк, метро Теплый Стан или станции МЦД Подольск. Вблизи санаторий с бассейном. В 4-х минутах на машине частная школа "Ника", супермаркет, санаторий "Красная Пахра" со СПА-комплексом, бассейном, спортивным центром и др., храм. В 10 минутах на машине поселок Красная Пахра с городской инфраструктурой: школы, детские сады, поликлиника, магазины и др. В 15 минутах на машине г. Троицк.

## Элементы положит. окружения

пруд и родник, к поселку примыкает лес