

## Снят с реализации

Курс ЦБ РФ 28.04.24 \$ — 91.78 руб. € — 98.03 руб.



### [Дом, Искра к/п Код: 134-811](#)

**Код: 134-811**

#### Особенности объекта

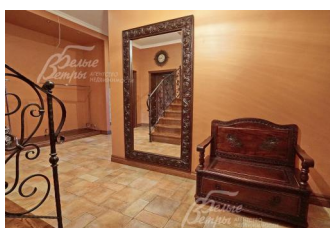
Великолепный загородный дом по авторскому проекту в обжитом коттеджном поселке. Рациональная планировка: две гостиные, кухня-столовая, четыре спальни, кабинет. Качественные материалы строительства, дорогое оборудование, э????????????? ?????????????? ??????. На роскошном участке с вековыми лесными деревьями (березы, елочки, дубы) и редкими растениями - баня, гараж с квартирой для персонала, беседка-барбекю. Стародачное место.

#### Расположение

Искра к/п (Ватутинки)

**Калужское шоссе**, от МКАД по шоссе: 16 км, всего: 17 км

**Тип застройки:** обжитой к/п



#### Дом

**Общая площадь строений:** 565 м<sup>2</sup> (в т.ч.: дом 450 кв.м, баня 40 кв.м, гараж 50 кв.м, хоз.блок 25 кв.м)

**Год постройки дома:** 2008

**Количество уровней:** 2

**Спален:** 4. **С/узлов полных:** 2. **С/узлов неполных:** 1.

**Комнат всего:** 7.

**Опции:** машиномест крытых: 3, в т.ч. в теплом гараже: 3; баня; квартира для персонала; камин; беседка-барбекю.

**Материал стен:** кирпич

**Облицовка стен:** кирпич Rebin

**Кровля:** мягкая

**Окна:** стеклопакеты ПВХ

**Стадия готовности:** меблирован (эксклюзивная американская мебель)

**1-ый этаж:** прихожая - холл 25 кв.м, кухня-столовая 30 кв.м, кабинет 18 кв.м, гостиная с камином 38 кв.м, оборудованная бильярдная, гостевой с/узел 3 кв.м

**2-ой этаж:** малая гостиная 70 кв.м, спальня хозяев 19 кв.м с ванной комнатой (под отделку) и гардеробной, 3 спальни: 19 кв.м, 18.7 кв.м, спальня с альковом 24 кв.м, с/узел 13 кв.м

**Описание внутренней отделки:** стены: 1-ый этаж - обои, 2-ой этаж - рельефная штукатурка с покраской; полы - паркетная доска (дуб); натяжные потолки; двери (Италия); лестничный марш с ж/б основанием отделан паркетной дубовой доской, перила кованые

**Инженерное обеспечение:** котел Ferroli, коммуникации разведены по дому, система очистки воды, установлены счетчики воды и электричества  
**Мебель, оборудование:** эксклюзивная американская мебель "Henredon" и "Marge Carson"; камин отделан травертином с французской топкой; кухонный



гарнитур с бытовой техникой Whirlpool; установлена сантехника Villeroy Boch

**Дополнительные строения:** .

- Баня 40 кв.м;
- Гараж 50 кв.м на 3 а/м с навесом и квартирой для персонала;
- летняя беседка-барбекю

**Участок**

**Площадь участка, соток:** 30

**Тип участка:** лесной (участок с вековыми деревьями: березы, дубы, каштан, ели, туи, разновидность редких растений и кустарников, прекрасный розарий, дикий виноград украшает забор)

**Благоустройство участка:** выполнен ландшафтный дизайн: дорожки вымощены тротуарной плиткой, фонарики, газон; сделан дренаж участка

**Дополнительная информация об участке:** участок расположен в глубине поселка, огорожен деревянным забором на фундаменте, на кирпичных столбах

**Коммуникации**

**Газ:** есть

**Э/э:** есть (20 кВт)

**Водопровод:** индивид. скважина (артезианская)

**Телефон:** есть (2 московские линии)

**Интернет:** есть (Совинтел проводной; телевидение НТВ+)

**Охрана:** есть (на въезде)

**Описание инфраструктуры**

Спортивная и детская площадки в поселке, полная городская инфраструктура поселка Ватутинки (школа, детский сад, магазины, аптека и т.д.). В 2025 г в одном километре от поселка будет построена станция метро Ватутинки.

**Элементы положит. окружения**

В 50-70 метрах расположен лесной массив, недалеко река Десна.