

## Снят с реализации

Курс ЦБ РФ 18.04.24 \$ — 94.32 руб. € — 100.28 руб.



### [Дом, Капитолий к/п Код: 448-710](#)

**Код: 448-710**

#### Особенности объекта

Небольшой уютный дом под ключ в охраняемом КП Капитолий, на участке рядом с лесом. В доме выполнен качественный ремонт, установлена сантехника. Удобное расположение рядом с Киевским шоссе, остановкой общественного транспорта и инфраструктурой поселка Первомайское

#### Расположение

Капитолий к/п (Первомайское)  
**Киевское шоссе**, от МКАД по шоссе: 21 км,  
всего: 24 км  
**Тип застройки:** формирующийся к/п

#### Дом

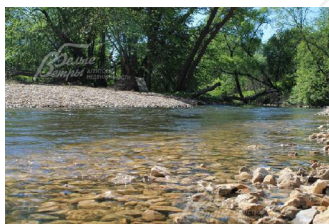
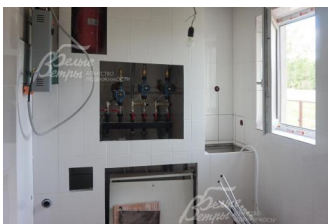
**Общая площадь строений:** 120 м<sup>2</sup>  
**Год постройки дома:** 2016  
**Количество уровней:** 2  
**Спален:** 3. **С/узлов полных:** 1. **С/узлов неполных:** 1.  
**Комнат всего:** 4.  
**Облицовка стен:** штукатурка  
**Кровля:** цементно-песчаная черепица  
**Окна:** стеклопакеты ПВХ  
**Стадия готовности:** под ключ  
**1-ый этаж:** прихожая 3.7 кв.м, бойлерная 5.5 кв.м, с/у 1.5 кв.м, гостиная со столовой зоной 30.5 кв.м и выходом во двор, кухня 8 кв.м  
**2-ой этаж:** две спальни 12 кв.м и 15 кв.м соответственно с выходами на балкон, спальня 11.7 кв.м с выходом на балкон, с/у 7.2 кв.м  
**Описание внутренней отделки:** в доме заканчивается ремонт, на стенах обои, пол с подогревом выложен плиткой (имитация доски). С/у отделаны плиткой и оборудованы современной сантехникой.  
**Инженерное обеспечение:** котел Wester

#### Участок

**Площадь участка, соток:** 6  
**Тип участка:** прилесной  
**Статус земли:** земли населенных пунктов для дачного строительства  
**Дополнительная информация об участке:** участок правильной прямоугольной формы

#### Коммуникации

**Газ:** есть (застройщиком предлагается установка газгольдеров)



**Э/э:** есть (10 кВт)

**Водопровод:** центральный (проложен по поселку, смонтировано оборудование)

**Канализация:** централизованная (проложена по поселку, смонтировано оборудование)

**Интернет:** возможно подключение (оптоволокно Мослайт)

**Охрана:** есть

### **Ипотека:**

возможна (Сбербанк)

### **Описание инфраструктуры**

Вблизи КП Капитолий - около 300 м - поселок Первомайское, где расположена вся инфраструктура: школа, детский сад, поликлиника; на территории поселка детская и спортивная площадки, прогулочная аллея, а также будет организован собственный выход в лес и к реке с пешеходными дорожками. Зона отдыха Парк Отель «[Империял](#)». Доехать до коттеджного поселка удобно как на автомобиле, так и общественным транспортом от м. Юго-западная, м. Теплый стан или м.Саларьево (автобус и маршрутка №304) - остановка автобуса находится в 300 метрах от КП Капитолий.

### **Элементы положит. окружения**

тихое место, расположенное рядом с лесом